

# Planifier des activités d'apprentissage dans des espaces innovants

## Atelier

**Jonathan Bluteau, Ph.D., ps.éd.**

Professeur agrégé

**UQÀM** | **Département d'éducation  
et formation spécialisées**

---

Journée académique de l'innovation pédagogique  
Penser les espaces – physiques et numériques – pour faire vivre des pédagogies innovantes  
au service du bien-être et des apprentissages

# Exploration de la pédagogie en aménagement flexible (PAF)

- Comment explorer les espaces innovants et optimiser l'utilisation?
- Comment visualiser l'apprentissage et l'enseignement d'une activité innovante?
- Pourquoi est-il important d'innover?
- Pourquoi **la planification** est-elle un outil privilégié pour l'innovation pédagogique?



**Intention**

**Flexibilité**

# Je veux vous entendre!

## Débutons par une discussion : selon vous ?

- Qu'est-ce que la classe en aménagement flexible ?
- Qu'est-ce que la classe en aménagement flexible **n'est pas** ?
- Concernant la classe en aménagement flexible, j'ai entendu dire que ...

Un peu d'histoire pour mieux  
comprendre les changements

---



# L'école d'hier à aujourd'hui

Mieux comprendre le passé pour saisir le présent et se projeter dans l'avenir



La première école de Montréal, 1658 (voir p. 20)



Classe typique de l'époque

1890



Jcoupal.blogspot.ca

1950, une classe de  
l'école Lanaudière



meteopolitique.com



Timetoast.com

1960, la télévision en  
classe



## LA CLASSE QUÉBÉCOISE ET SA CONFIGURATION

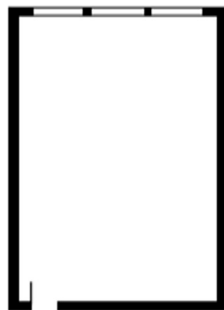
**Classe conventionnelle**  
Fenestration sur le côté long



**Avant 1964 :** 100% des écoles

**1875-2016 :** 85% des écoles

**Classe moderne**  
Fenestration sur le côté court

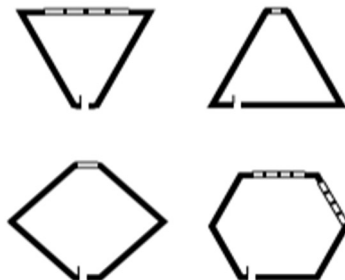


0% des écoles

11% des écoles

Apparaît en 1967  
et devient 42%  
des nouvelles écoles

**Classes atypiques**  
Géométries variées

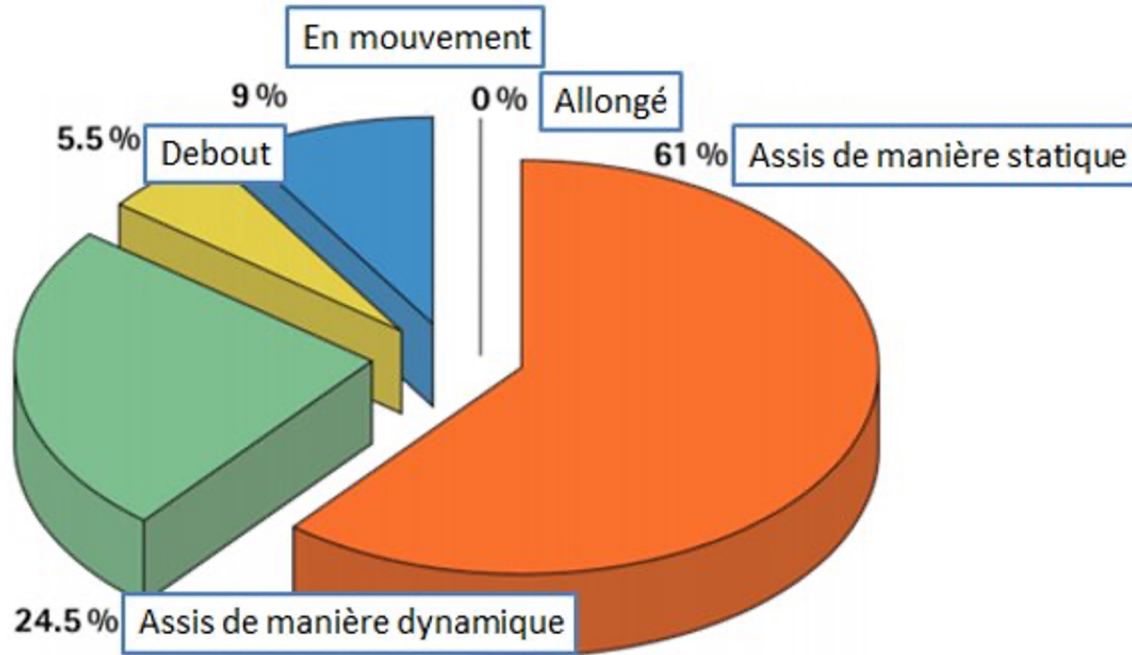


0% des écoles

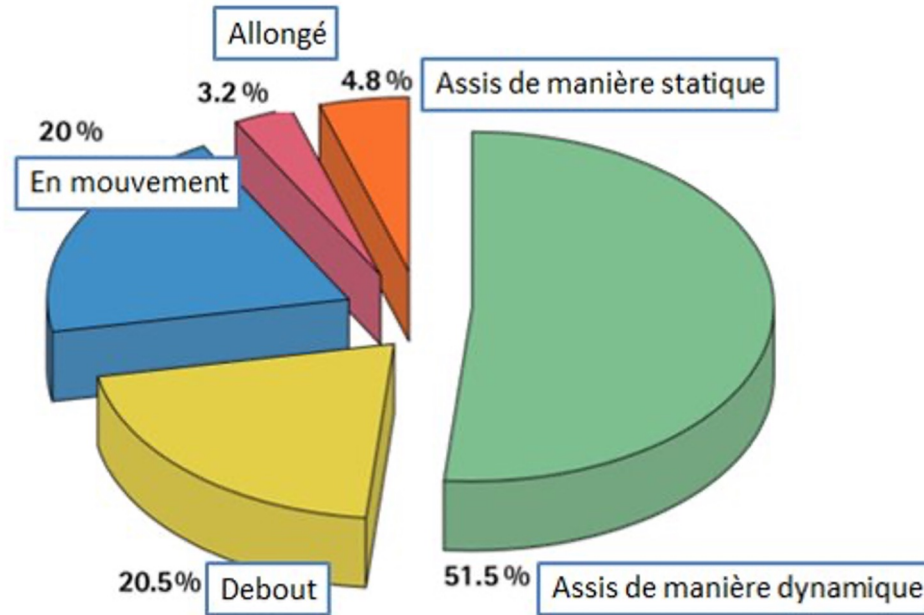
4% des écoles

Apparaît en 1967  
mais reste  
une exception

# Différentes positions adoptées par le groupe contrôle (sans aménagement flexible)



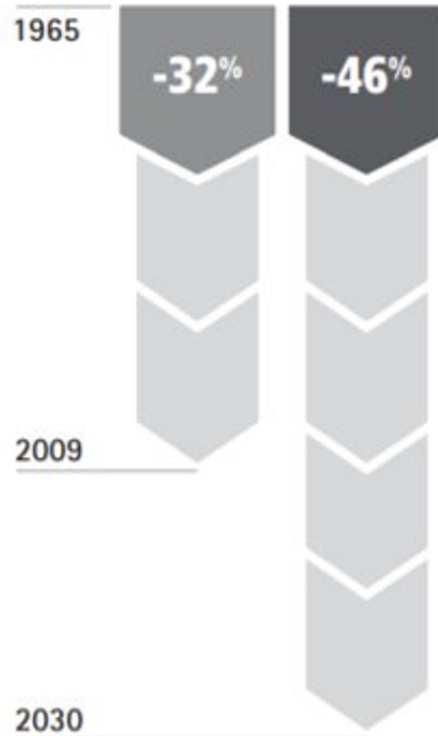
# Différentes positions adoptées par le groupe contrôle (Avec aménagement et après 4 ans de recherche)



# Quelques statistiques...

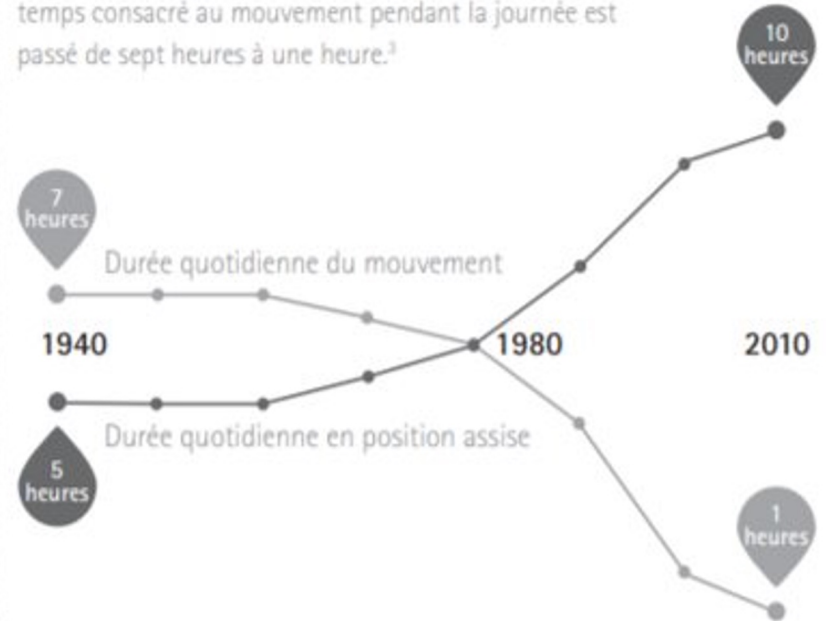
## Baisse de l'activité physique

De 1965 à 2009, l'activité physique aux États-Unis a diminué de 32 %. On prévoit qu'en 2030, la diminution aura atteint les 46 %.<sup>1</sup>



## Assis ou en mouvement

La tendance est douloureusement évidente. Le temps que les adolescents passent en position assise a doublé, tandis que le temps consacré au mouvement pendant la journée est passé de sept heures à une heure.<sup>3</sup>



# L'échelle des 5C de la Classe flexible

Un outil pour responsabiliser les enfants face à leur choix de postes de travail

Un outil  
pour les élèves

## Confort



0 1 2 3 4 5 6 7 8 9 10

## Concentration



0 1 2 3 4 5 6 7 8 9 10

## Calligraphie



0 1 2 3 4 5 6 7 8 9 10

## Calme



0 1 2 3 4 5 6 7 8 9 10

## Comportement



0 1 2 3 4 5 6 7 8 9 10

Les acteurs concernés par la PAF

---

Services des  
ressources  
matérielles

Services des  
ressources  
humaines

Services éducatifs

Service des  
ressources  
financières

Service des  
communications

Service de  
l'informatique

Environnement flexible: l'affaire de tous!

# La différenciation pédagogique

---



# La flexibilité pédagogique

La PAF vise à permettre à tous les élèves de réaliser les activités proposées en classe et de progresser dans leurs apprentissages correspondant au niveau du groupe-classe. La flexibilité pédagogique devrait être mise en œuvre dans toutes les disciplines pour favoriser la réussite scolaire des élèves.

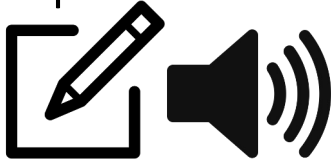
Lorsque des élèves rencontrent des difficultés, la flexibilité pédagogique permet à l'enseignant de leur offrir, individuellement ou en sous-groupe, une forme de soutien ou de guidance, pour favoriser leur participation aux activités de la classe et la poursuite de leurs apprentissages.



Offrir une variété de ressources.



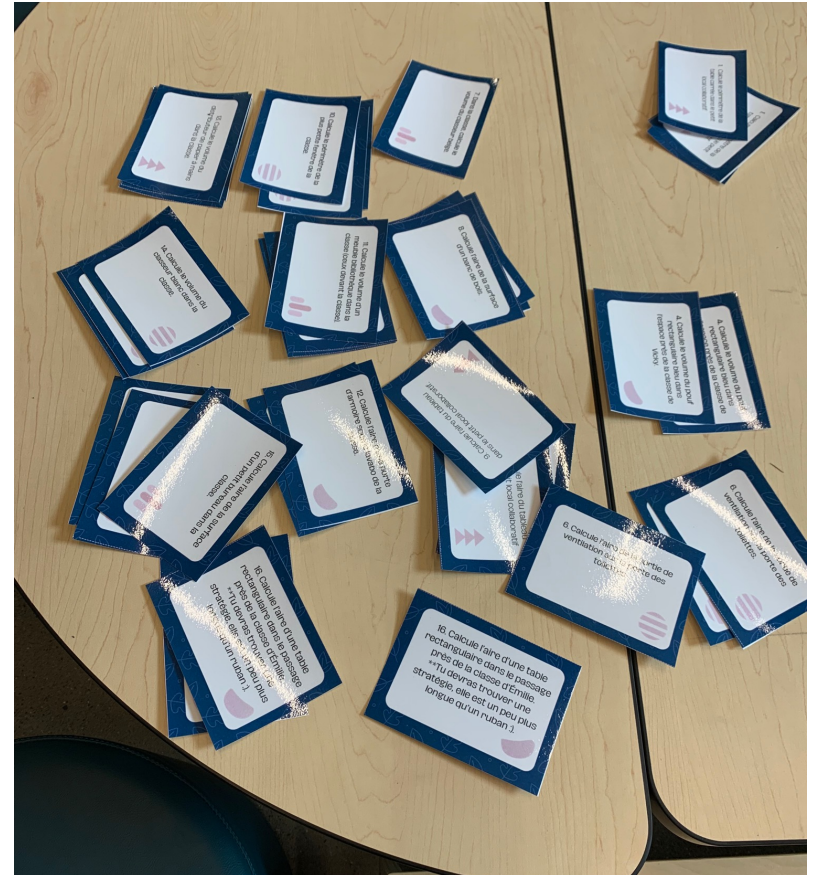
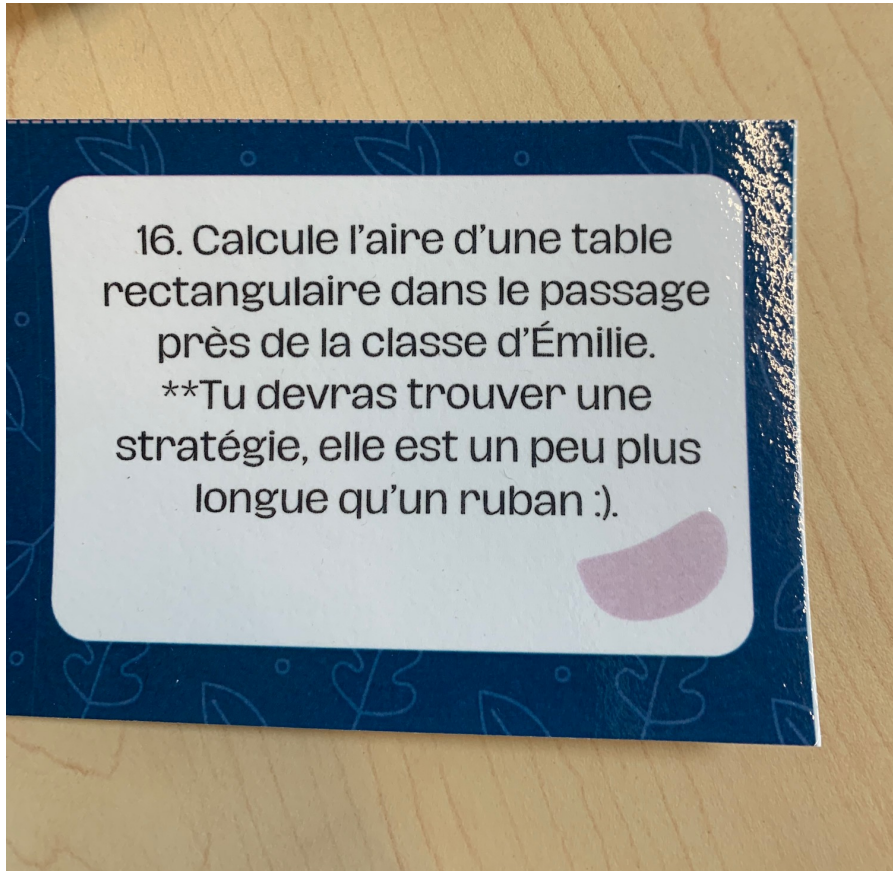
Accepter différentes formes de productions.



Enseigner le programme et évaluer selon les mêmes critères tout en respectant les rythmes et intérêts d'apprentissage.



# Exemples d'outils de guidance



# 4 axes

Contenu	Structure	Production	Processus
<ul style="list-style-type: none"><li>• Intention pédagogique</li><li>• Compétences et connaissances du programme</li><li>• Niveau de complexité ou de difficulté</li></ul>	<ul style="list-style-type: none"><li>• Environnement dans lequel évolue les élèves</li><li>• Modalité organisationnelle</li><li>• Climat</li></ul>	<ul style="list-style-type: none"><li>• Façon de démontrer la progression</li><li>• Fournir un choix varié</li></ul>	<ul style="list-style-type: none"><li>• Le comment de la tâche</li><li>• Les diverses façons de traiter l'information pour favoriser l'apprentissage</li></ul>
Ex. Comment le contenu est-il présenté?	Ex. En quoi le climat est-il favorable à l'apprentissage? Et l'aménagement?	Ex. Comment les élèves démontreront-ils ce qu'ils ont appris?  Comment exprimeront-ils leur compréhension? Etc.	Ex. Comment le contenu sera-t-il enseigné?  Comment les élèves y auront-ils accès? Etc.

Contenu	Structure	Production	Processus
<p>Ex. Comment le contenu est-il présenté? Dans quel ordre? Etc.</p>	<p>Ex. En quoi le climat est-il favorable à l'apprentissage? Et l'aménagement?</p>	<p>Ex. Comment les élèves démontreront-ils ce qu'ils ont appris? Comment exprimeront-ils leur compréhension? Etc.</p>	<p>Ex. Comment le contenu sera-t-il enseigné? Comment les élèves y auront-ils accès? Etc.</p>
<ul style="list-style-type: none"> <li>• Alternance de tâches exigeantes et moins exigeantes</li> <li>• Choix de l'ordre des tâches à faire</li> </ul> <p>Etc.</p>	<ul style="list-style-type: none"> <li>• Travail auprès d'un élève <i>guide</i></li> <li>• Emploi du temps souple</li> <li>• Modalités différentes pour travailler: groupes, sous-groupes et individuel.</li> <li>• Permission de prendre différentes positions</li> <li>• Permission de parler</li> </ul>	<ul style="list-style-type: none"> <li>• Évaluation des mêmes critères avec des moyens différents (entrevue, production, etc.)</li> <li>• Choix de support pour démontrer sa compétence (ex. affiche, schéma, enregistrement, etc.)</li> </ul>	<ul style="list-style-type: none"> <li>• Offre d'une variété d'outils pour soutenir l'apprentissage (organiseurs, référentiel visuel, matériel de manipulation)</li> <li>• Aide-mémoire pour rappeler certaines stratégies</li> </ul>

«L'aménagement de la classe ne se restreint pas à des espaces, à la disposition du mobilier, du matériel ou du climat de classe. Il dépend surtout des visées pédagogiques de l'enseignant. »

(Massé, 2010)

Comment l'environnement  
favorise-t-il la flexibilité?

---

# Comprendre et mesurer les impacts positifs

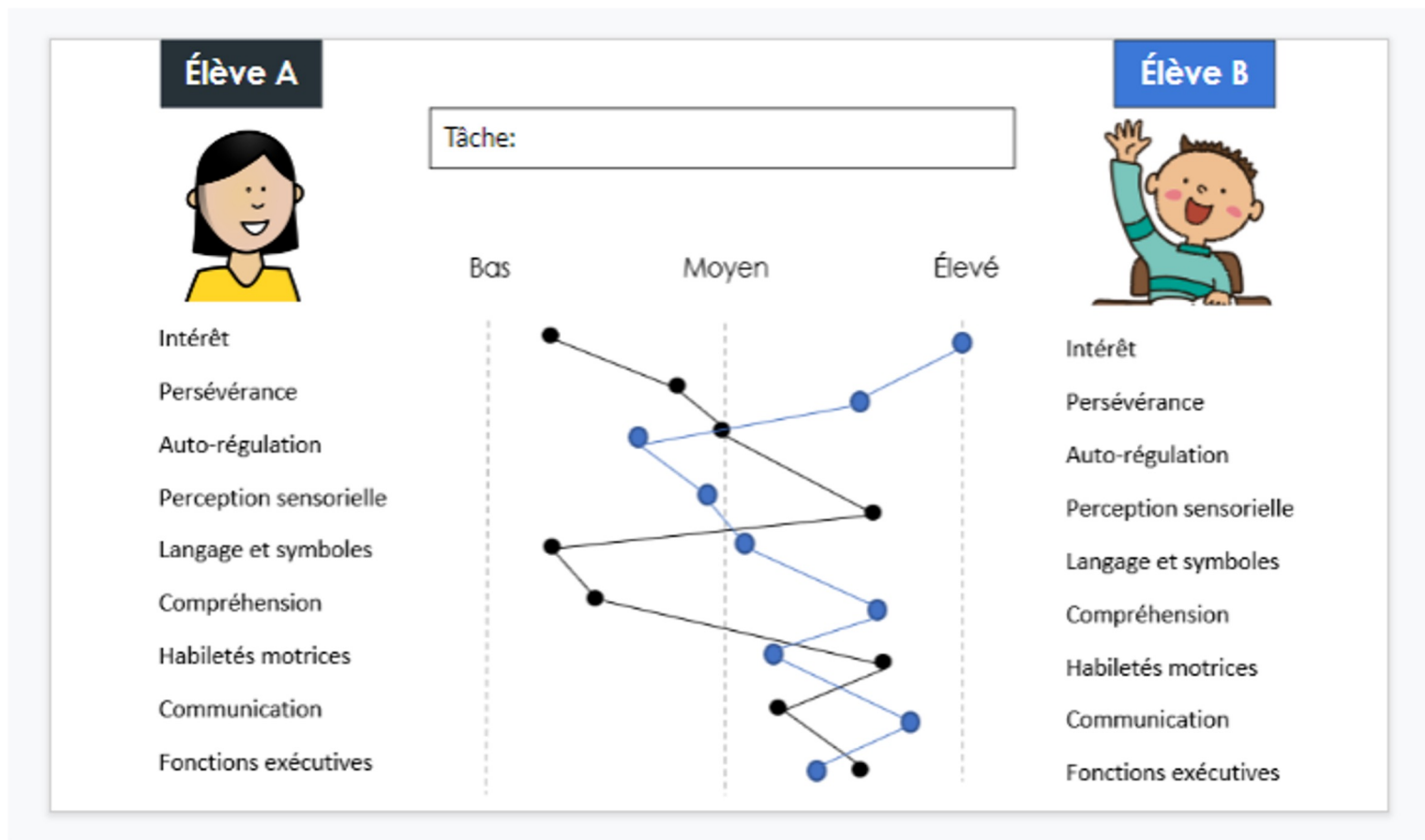




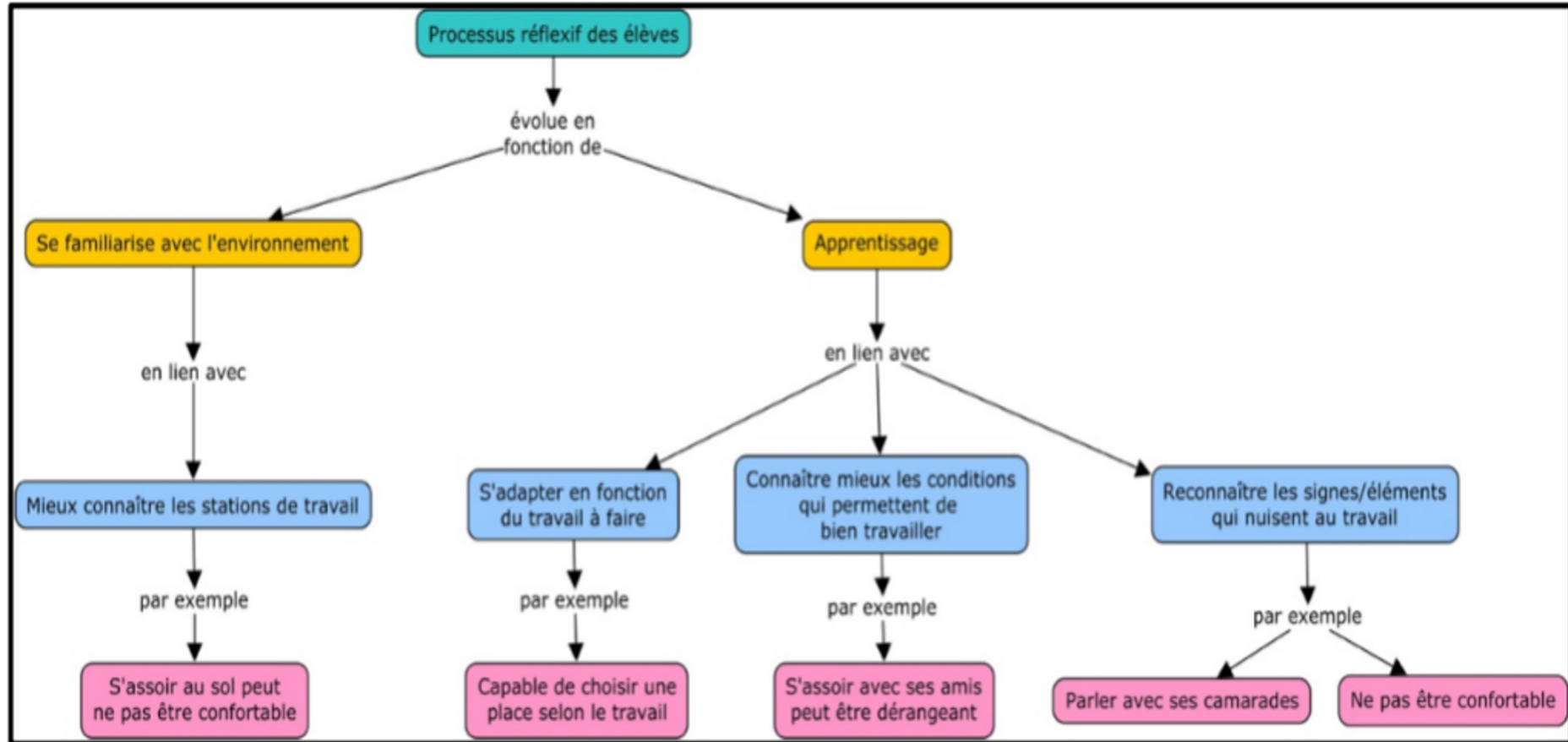
« Un des défis de l'enseignant est de cerner comment chaque élève apprend puisque l'apprentissage est un processus complexe, impliquant souvent une combinaison de différentes stratégies (Hattie, 2017, cité par Laquerre et Desrosiers, 2022).

Bien que la spécificité de la classe flexible demeure en constante évolution, celle-ci est d'abord et avant tout utilisée pour répondre aux différents besoins de l'élève dans l'optique de le rendre responsable et autonome dans ses apprentissages (Dornfeld, 2016 cité par Laquerre et Desrosiers, 2022). »

# Tenir compte des besoins des élèves et leurs besoins d'apprentissage



# Cadre d'un processus réflexif de l'élève en contexte PAF



L'environnement flexible et les  
besoins des élèves : besoins et  
points de vigilance

---

# Cheminement réflexif de l'élève



*Figure 1. Modèle du cheminement réflexif de l'élève évoluant dans la classe flexible.*

# Activité: Une mission pour vous

Chaque sous-équipe a une mission à accomplir: présenter les trucs et astuces pour les situations suivantes:

- Suppléance
- Gestion des conflits entre élèves
- Réunion de parents

Travail de réflexion en équipe de 4 personnes

Retour en grand groupe (2 minutes par équipe)

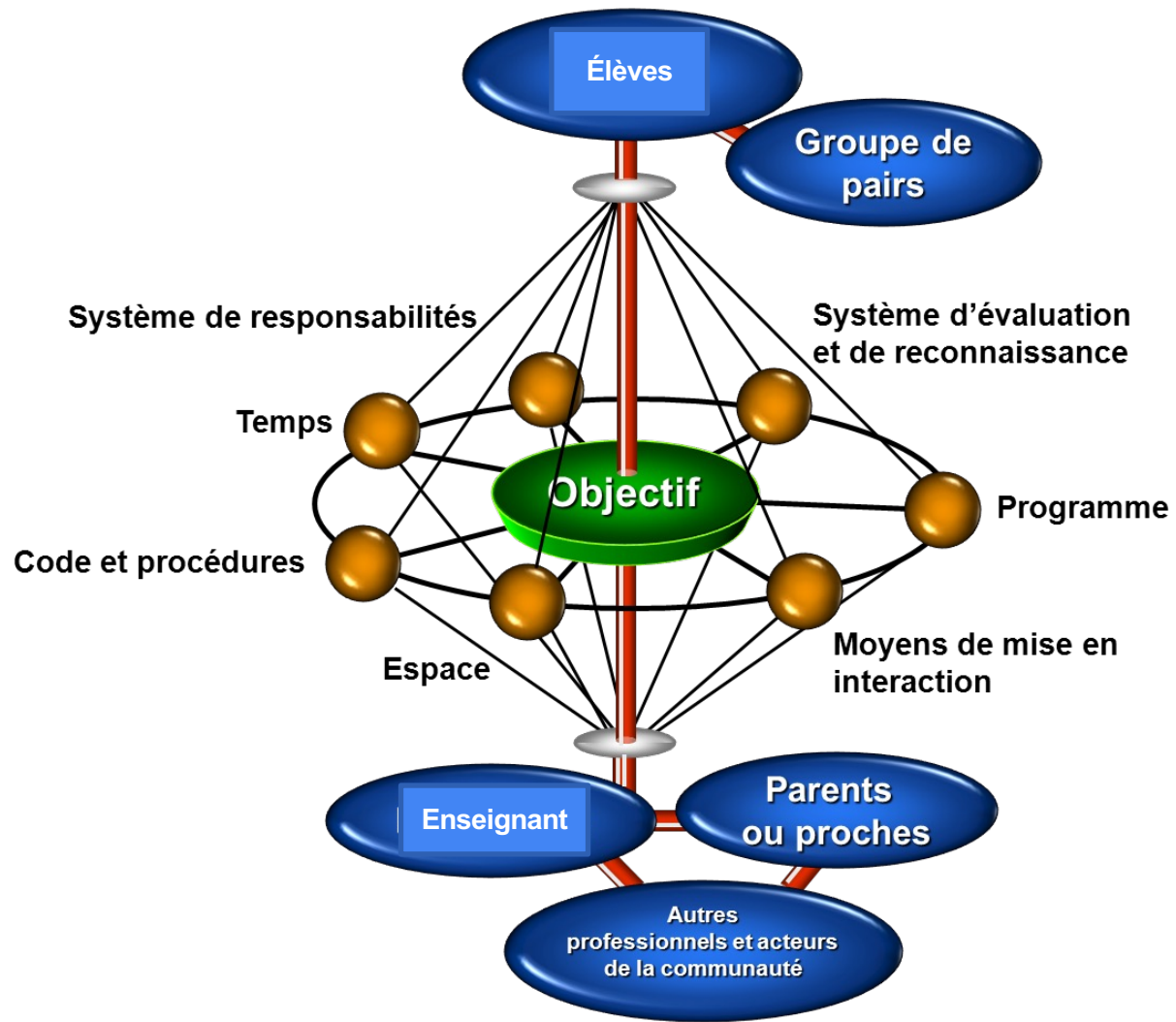
# Structure d'ensemble d'une activité d'apprentissage innovante

Fortin, C., Villeneuve, C., Caron-Jacques, L-R. et **Bluteau, J.** (2024). Planifier des activités d'apprentissage dans des espaces innovants au primaire. Dans É. Tremblay-Wragg et S. Viola. *La planification au primaire*. Montréal : Les Éditions JFD.

<https://www.editionsjfd.com/boutique/passeport-pour-la-planification-au-primaire-11805>



La structure  
d'ensemble de l'activité  
d'apprentissage  
innovante adaptée de  
Gendreau (2001)





# La structure d'ensemble de l'activité d'apprentissage innovante

Composantes	Contenu
Enseignant.e	<ul style="list-style-type: none"><li>○ Quelles sont les caractéristiques de l'enseignant.e pour cette activité (compétence particulière, niveau, attitudes, etc.) ?</li><li>○ Activité enseignée et animée en coenseignement (s'il y a lieu)</li></ul>
Élèves	<ul style="list-style-type: none"><li>○ Pour qui l'activité d'apprentissage est conçue ?</li><li>○ Quels sont les besoins scolaires et éducatifs ciblés ?</li><li>○ Âge, niveau scolaire ?</li><li>○ Cycle ou intercycle ?</li></ul>
Groupes de pairs	<ul style="list-style-type: none"><li>○ Cette activité sera en grand groupe ou en sous-groupe de besoins ?</li><li>○ Combien d'élèves par groupe ?</li><li>○ Est-ce que des enjeux sont présents au sein du groupe ou des interactions à favoriser ou à éviter sont à prévoir ?</li></ul>
Intentions d'apprentissage et objectifs	<ul style="list-style-type: none"><li>○ Présentez vos intentions apprentissage et les objectifs d'apprentissage</li><li>○ Préciser les compétences disciplinaires et transversales</li></ul>

# La structure d'ensemble de l'activité d'apprentissage innovante

Contenus d'apprentissage	<ul style="list-style-type: none"><li>○ Précisez les contenus (savoir, discipline) selon les intentions ciblées</li><li>○ Ce qui sera présenté aux élèves</li></ul>
Espaces	<ul style="list-style-type: none"><li>○ Dans quel.s espace.s ferez-vous votre activité ?</li><li>○ Pourquoi ces espaces et quels sont les potentiels en lien avec vos intentions ?</li><li>○ Quelles sont les enjeux dans l'utilisation des espaces ?</li><li>○ L'espace perçu par les élèves</li></ul>
Temps	<ul style="list-style-type: none"><li>○ L'activité se décline en combien d'activités (si plus d'une, vous êtes sous une formule programme court (ex. : 3 activités en séquence) ou programme long (ex. : 8 activités en séquence)</li><li>○ Déclinez le temps en séquence de votre activité</li><li>○ Le temps en termes de programme dans le calendrier et en terme de minutes pour chaque activité</li></ul>
Moyens de mise en interaction	<ul style="list-style-type: none"><li>○ Présentez l'ensemble des moyens que vous mettez à la disposition des élèves pour atteindre l'objectif de l'activité</li><li>○ Les moyens consistent en du matériel nécessaire à l'activité, aux outils didactiques, aux interventions pédagogiques et comportementales à prévoir pour soutenir l'élève</li><li>○ Contextes signifiants</li></ul>
Codes et procédures	<ul style="list-style-type: none"><li>○ Le code s'appuie sur les valeurs qui sous-tendent votre activité et les procédures (ex. : collaborer et aider l'autre serait une valeur)</li><li>○ La procédure consiste à opérationnaliser ces valeurs et décliner le fonctionnement de l'activité en procédurier</li></ul>

# La structure d'ensemble de l'activité d'apprentissage innovante

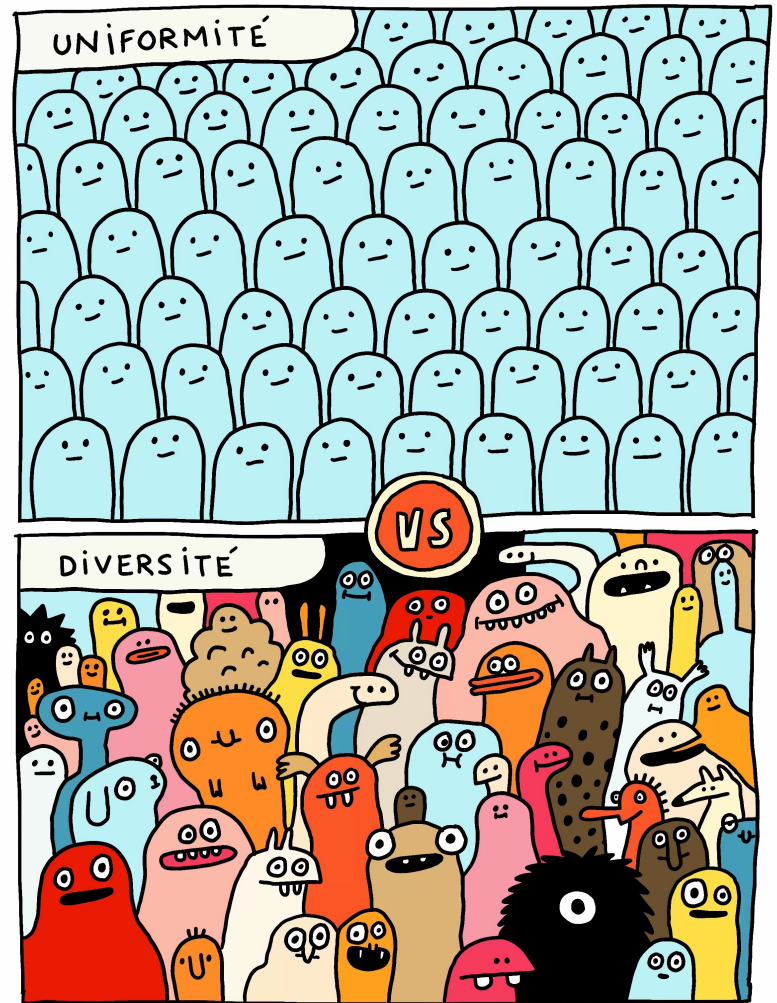
Systeme de responsabilites	<ul style="list-style-type: none"><li>o Qui fait quoi !</li><li>o Les responsabilites des eleves, des enseignant.e.s et des agents d'education</li></ul>
Professionnelles-Is et educatrices-teurs	<ul style="list-style-type: none"><li>o Est-ce d'autres professionnels participeront a votre activite</li><li>o Si oui, justifiez leur role</li></ul>
Parents et acteurs d'education	<ul style="list-style-type: none"><li>o Est-ce des parents ou autres agents d'education participeront a votre activite</li><li>o Si oui, justifiez leur role</li></ul>
Systeme d'evaluation et reconnaissance	<ul style="list-style-type: none"><li>o Presentez votre systeme d'evaluation, avec ces criteres pour evaluer</li><li>o De quelle facon allez-vous reconnaitre les apprentissages</li></ul>

N'oublions pas que...

---

La classe ordinaire  
en 2024 est  
hétérogène!

---



**L'élève doit sentir qu'il a une place prévue spécialement pour lui**



# L'élève a parfois besoin de calme



# Stratégies gagnantes:

- les élèves doivent essayer toutes les stations;
- prévoir une période d'adaptation + ou - longue;
- il est essentiel d'enseigner de manière explicite nos attentes pour chacune des stations;
- prévoir des instructions sur la manière de travailler à chaque emplacement;
- nos attentes doivent être claires et précises;
- il faut pratiquer les déplacements, les transitions;
- exprimer vos exigences au niveau du bruit accepté.





# Se laisser du temps



- prévoir des aires de circulation (interactions formelles et informelles);
- est-ce que la disposition de la classe permet une meilleure collaboration?
- faire prendre conscience aux élèves du meilleur emplacement pour eux pour différents types de tâches;
- savoir respecter ses limites comme enseignant(e);
- se donner du temps d'implantation et revoir au besoin nos critères et attentes.

---

Merci de votre  
participation!

[bluteau.jonathan@uqam.ca](mailto:bluteau.jonathan@uqam.ca)