



Conférence régionale du sport Centre-Val-de-Loire

Commission 1 : Développement de la pratique sportive dans les territoires

21/06/2021

Orléans

Introduction



Calendrier

20 janvier 2021 : Installation de la Conférence Régionale du Sport en CVL

7 mai 2021 : Lancement des travaux d'élaboration du Projet sportif territorial

18-27 mai 2021 : 1^{ère} session des commissions thématiques

Mai 2021 – Janvier 2022 : Organisation de 5 sessions de commissions thématiques



Objectif de cette session

- Finaliser l'état des lieux
- Débattre des enjeux et priorités



Déclinaison de la commission

- Thématique 1 : La pratique et l'animation sportive
- Thématique 2 : Les équipements sportifs
- Thématique 3 : Professionnalisation
- Thématique 4 : Engagement
- Thématique 5 : Paris 2024

- INTRODUCTION
- THEMATIQUE 1
Pratique et animation sportive
- THEMATIQUE 2
Les équipements sportifs
- THEMATIQUE 3
Professionnalisation
- THEMATIQUE 4
Engagement
- THEMATIQUE 5
Paris 2024
- TENDANCES
- ENJEUX & PRIORITES
- CONCLUSION

Sommaire

Les pratiques sportives	p.4
Les équipements sportifs	p.9
La professionnalisation	p.12
L'engagement	p.17
Paris 2024	p.20
Analyse des enseignements	p.23
TENDANCES	p.34
ENJEUX ET PRIORITES	p.39



1

Pratique et animation sportive

Thématique 1 : Diagnostic (1/3)

Pratique et animation sportive

INTRODUCTION

THEMATIQUE 1
Pratique et animation sportive

Diagnostic (1/2)
Discussion

THEMATIQUE 2
Les équipements sportifs

THEMATIQUE 3
Professionnalisation

THEMATIQUE 4
Engagement

THEMATIQUE 5
Paris 2024

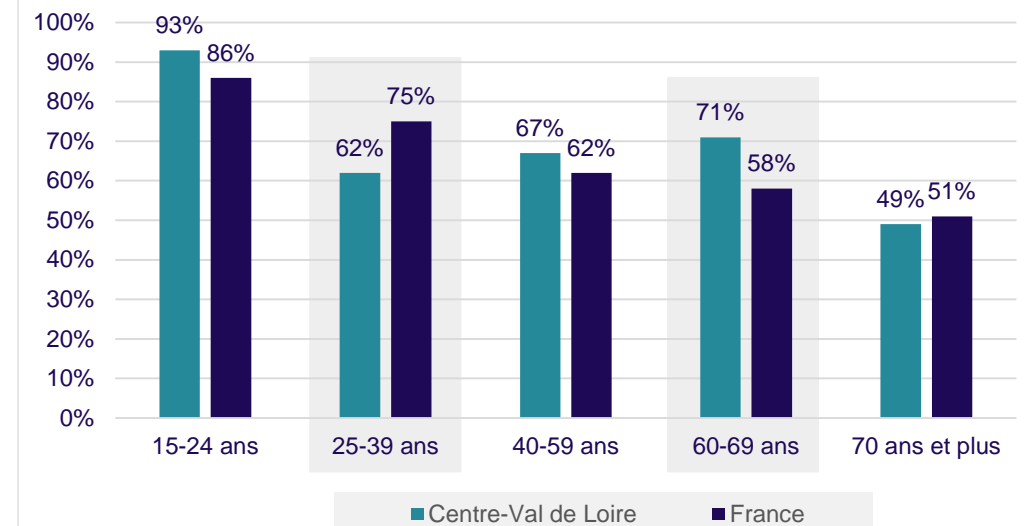
SWOT

CONCLUSION

Un niveau et des habitudes de pratique sportive **proches de la moyenne nationale** :

- Une pratique modérée : 49% de la population pratique régulièrement (52% en France)
- Une pratique plus faible chez les 25-39 ans mais plus élevée chez les 60-69 ans comparé au niveau national
- Une pratique plus forte à domicile et en autonomie
- Une pratique très orientée sur des motivations de santé et/ou forme-apparence

Taux de pratique sportive par âge



Thématique 1 : Diagnostic (2/3)

Pratique et animation sportive

INTRODUCTION

THEMATIQUE 1
Pratique et animation sportive

Diagnostic (2/2)
Discussion

THEMATIQUE 2
Les équipements sportifs

THEMATIQUE 3
Professionnalisation

THEMATIQUE 4
Engagement

THEMATIQUE 5
Paris 2024

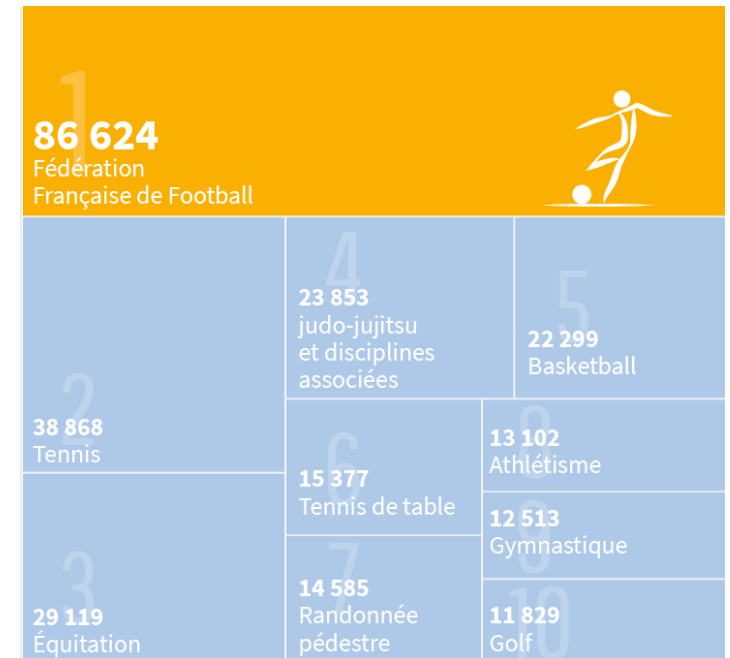
SWOT

CONCLUSION

Une pratique fédérale proche du niveau national :

- Au niveau des licenciés :
 - **646 000 licences sportives**
 - **25,06 %** de la population régionale licenciée (**24,53 %** en France)
 - Une pratique licenciée peu différente de la répartition nationale
- Au niveau des clubs :
 - Environ **7 900 clubs** dans la région, soit **4,6%** de l'offre nationale (4% de la population française en CVL)
 - **3,11 clubs / 1000 habitants**, un peu plus élevé que le taux national (2,58)

Les fédérations unisport avec le plus de licences en CVL



Thématique 1 : Diagnostic (2/3)

Pratique et animation sportive

INTRODUCTION

THEMATIQUE 1
Pratique et animation sportive

Diagnostic (2/2)
Discussion

THEMATIQUE 2
Les équipements sportifs

THEMATIQUE 3
Professionnalisation

THEMATIQUE 4
Engagement

THEMATIQUE 5
Paris 2024

SWOT

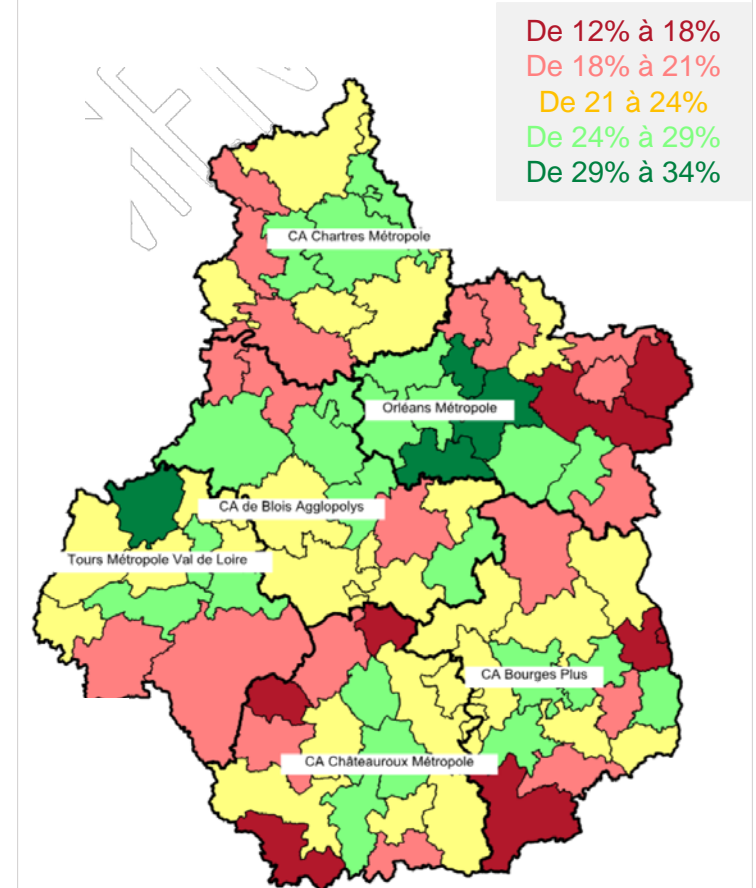
CONCLUSION

Des spécificités territoriales :

- Une répartition départementale des clubs et des licences peu spécifique
- Mais un taux de pratique sportive assez hétérogène selon les territoires

Départements	Population	Clubs		Licences sportives		Moyenne licences / clubs
Cher	12%	12%	102	11%	91	73
Eure-et-Loir	17%	16%	95	17%	102	88
Indre	9%	11%	129	8%	92	58
Indre-et-Loire	23%	22%	94	24%	103	90
Loir-et-Cher	13%	14%	105	12%	96	75
Loiret	26%	25%	95	27%	105	90
Total région Centre-Val de Loire	2 570 548	7900		646 096		82

Carte du taux de licences sportives



Thématique 1 : Discussion

Pratique et animation sportive

INTRODUCTION

THEMATIQUE 1
Pratique et animation
sportive

Diagnostic
Discussion

THEMATIQUE 2
Les équipements
sportifs

THEMATIQUE 3
Professionnalisation

THEMATIQUE 4
Engagement

THEMATIQUE 5
Paris 2024

SWOT

CONCLUSION

Pour aller plus loin :

- Quelles sont les spécificités au niveau de la pratique sportive en CVL (et infra régional) ?
- Existe-t-il des disparités de pratique et d'offre au niveau du territoire régional ?
- Quelles pratiques libre/autonome ? (type de pratique, sites/lieux de pratique)
- Quelle est la place de l'offre privée ?
- Quelle évolution des attentes des pratiquants ?
- Existe-t-il une offre pour tous les pratiquants ?
- Quid des événements sportifs ?



2

Les équipements sportifs

Thématique 2 : Diagnostic

Les équipements sportifs

INTRODUCTION

THEMATIQUE 1
Pratique et animation sportive

THEMATIQUE 2
Les équipements sportifs

Diagnostic
Discussion

THEMATIQUE 3
Professionnalisation

THEMATIQUE 4
Engagement

THEMATIQUE 5
Paris 2024

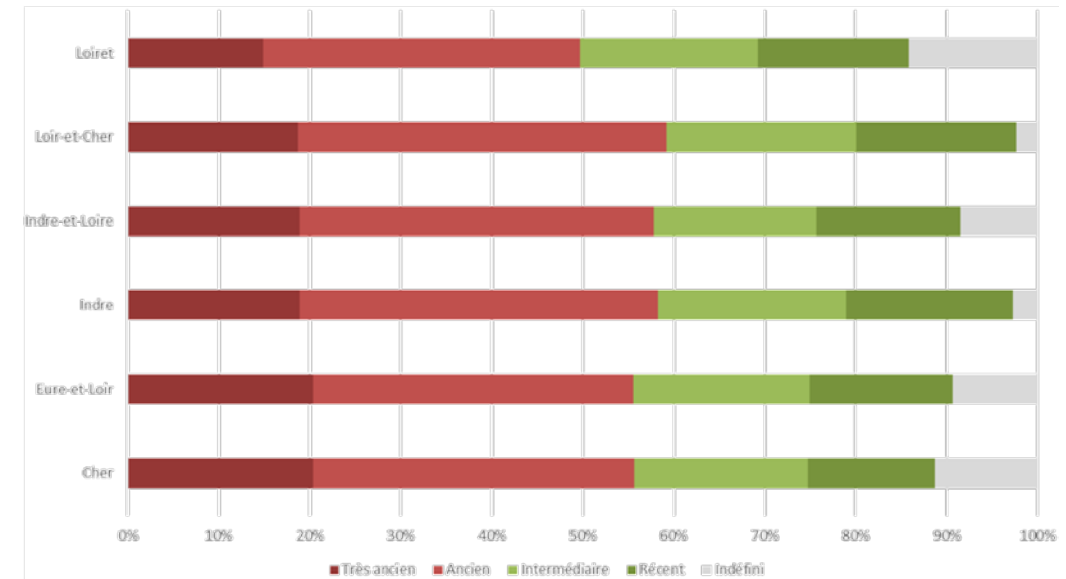
SWOT

CONCLUSION

Un parc d'équipements plutôt développé mais relativement vétuste :

- Un positionnement favorable du taux d'équipement en comparaison des autres régions
- Un parc d'équipements relativement vétuste
- Une accessibilité assez contrastée aux équipements selon les territoires
- Des espaces et sites de sports de nature particulièrement bien représentés

Etat de vétusté des équipements selon les départements



Indice de densité relative à la population des équipements

Ensemble des équipements sportifs, sites et espaces de sports de nature	dont Équipements sportifs (hors sports de nature)							Ensemble	dont Sites et espaces de sports de nature
	Bassins de natation	Autres bassins aquatiques	Courts de tennis	Salles de pratiques collectives	Terrains de grands jeux	Équipements extérieurs et petits terrains en accès libre	Autres équipements sportifs		
133	124	157	118	107	133	143	148	129	162

Thématique 2 : Discussion

Les équipements sportifs

Pour aller plus loin :

- Quels sont les points forts et points faibles sur les équipements en CVL ?
- Quels problèmes particuliers de saturation / accessibilité / qualité ?
- Y a-t-il des manques de certains types d'équipements ?
- Existe-t-il une politique / stratégie concertée liée aux équipements sportifs ?
- Existe-t-il des disparités de l'offre d'équipement au niveau du territoire régional ?
- Quelle accessibilité des espaces et sites de pratique pour les pratiques libres ?
- Quid de l'offre d'équipements privés ?
- Quelles évolutions dans l'offre d'équipements / quels projets ?
- Quid des équipements pour le sport pro et de HN?

INTRODUCTION

THEMATIQUE 1
Pratique et animation
sportive

THEMATIQUE 2
Les équipements
sportifs

Diagnostic
Discussion

THEMATIQUE 3
Professionnalisation

THEMATIQUE 4
Engagement

THEMATIQUE 5
Paris 2024

SWOT

CONCLUSION



3

Professionalisation

Thématique 3 : Diagnostic (1/3)

Professionnalisation

Un secteur dynamique qui ne profite pas encore à l'ensemble des territoires :

Au niveau de **l'emploi** :

- Environ 4 500 emplois salariés dans la région pour le secteur de l'organisation de la pratique sportive
 - 1% de l'emploi régional
 - Plus de 70% concentrés dans les clubs de sport (contre 62% au National)
 - Le tissu économique du secteur sport est concentré sur 3 zones d'emplois : Tours, Orléans et Chartres (55% des emplois situés à Tours et Orléans)
- Croissance dynamique de l'emploi avec 1,8% / an (contre 0,2% dans la région)

- INTRODUCTION
- THEMATIQUE 1
Pratique et animation sportive
- THEMATIQUE 2
Les équipements sportifs
- THEMATIQUE 3
Professionnalisation**
- Diagnostic
Discussion
- THEMATIQUE 4
Engagement
- THEMATIQUE 5
Paris 2024
- SWOT
- CONCLUSION

Thématique 3 : Diagnostic (2/3)

Professionnalisation

Un secteur économique générateur d'emplois et de revenus :

- Des établissements (88%) et des emplois (69%) concentrés dans les activités d'organisation de la pratique sportive
- 47% du chiffre d'affaires du secteur dans les établissements des activités en amont du sport
 - 207 K€ de CA moyen par établissement dans les activités en amont du sport
 - 32 K€ de CA moyen par établissement pour les activités d'organisation du sport
- 324 salariés dans la fabrication « des vélos et véhicules invalides » soit 17,8% des emplois français (source INJEP, 2019)

Catégories NAF	Etablissements		Emplois		CA (M€)	
	Nombre	%	Nombre	%	CA	%
Industrie	30	7%	660	37%	35	40%
Commerce	340	81%	1 120	62%	52	58%
Services	50	12%	20	1%	2	2%
Activités en amont du sport	420	12%	1 800	31%	87	47%
Enseignement, loisirs, sports professionnels	2 460	82%	2 670	66%	60	61%
Gestion d'installation sportives	210	7%	1 060	26%	28	28%
Activités des centres de culture physique	40	1%	80	2%	4	4%
Autres activités liées au sport (*)	310	10%	260	6%	7	7%
Activités d'organisation de la pratique sportive	3 020	88%	4 070	69%	99	53%
Ensemble des activités liées au sport	3 440		5 870		186	

Données INSEE (CLAP 2012), traitées par l'INSEE Grand Est en 2017

INTRODUCTION

THEMATIQUE 1
Pratique et animation sportive

THEMATIQUE 2
Les équipements sportifs

THEMATIQUE 3
Professionnalisation

Diagnostic
Discussion

THEMATIQUE 4
Engagement

THEMATIQUE 5
Paris 2024

SWOT

CONCLUSION

Thématique 3 : Diagnostic (3/3)

Professionnalisation

INTRODUCTION

THEMATIQUE 1
Pratique et animation
sportive

THEMATIQUE 2
Les équipements
sportifs

THEMATIQUE 3
Professionnalisation

Diagnostic
Discussion

THEMATIQUE 4
Engagement

THEMATIQUE 5
Paris 2024

SWOT

CONCLUSION

Un secteur dynamique qui ne profite pas encore à l'ensemble des territoires :

Au niveau de la formation :

- 784 diplômes délivrés en 2019
 - Une croissance des diplômes délivrés depuis 4 ans (+28% contre 14% au niveau National)
 - Des diplômes concentrés sur les **BPJESP** (48 %) et les **STAPS** (42 %)
- 2,6% des diplômes délivrés en France en 2019

Thématique 3 : Discussion

Professionnalisation

Pour aller plus loin :

- Existe-t-il des **spécificités régionales** (et/ou infra régional) sur ce thème (emploi / formations) ?
- Existe-t-il **des disparités** de professionnalisation (selon les acteurs ou les territoires) ?
- Les acteurs sont-ils **en difficulté** sur ce point ? (formation, GPEC, multi activité....)
- Les structures ont-elles des **besoins** ? Si oui, sont-ils connus ?
- Les **formations** en CVL sont elles **adaptées aux besoins locaux** et aux **évolutions du secteur** ?
- Quid de **l'accessibilité** des formations ?
- Quid de **l'accompagnement des acteurs** (structures, salariés) sur ce sujet ?
- Existe-t-il **des dispositifs ou des actions particuliers** en région CVL sur la professionnalisation ?
- Y a-t-il **des acteurs incontournables/de référence** en région ?

INTRODUCTION

THEMATIQUE 1
Pratique et animation
sportive

THEMATIQUE 2
Les équipements
sportifs

THEMATIQUE 3
Professionnalisation

Diagnostic
Discussion

THEMATIQUE 4
Engagement

THEMATIQUE 5
Paris 2024

SWOT

CONCLUSION

A photograph of several hands of different skin tones stacked together in a circle, symbolizing teamwork and engagement. The image is overlaid with a dark blue gradient.

4

Engagement

Thématique 4 : Diagnostic Engagement

INTRODUCTION

THEMATIQUE 1
Pratique et animation sportive

THEMATIQUE 2
Les équipements sportifs

THEMATIQUE 3
Professionnalisation

THEMATIQUE 4
Engagement

Diagnostic
Discussion

THEMATIQUE 5
Paris 2024

SWOT

CONCLUSION

La préoccupation des dirigeants associatifs sportifs en Centre Val de Loire centrée sur la problématique autour du bénévolat.

Une problématique locale mais qui rejoint des préoccupations nationales :

- Un engagement plus ponctuel et un manque de renouvellement ce qui entraîne un vieillissement des dirigeants et notamment sur les fonctions dirigeantes
 - Pas de crise du bénévolat mais un engagement plus ponctuel et moins durable
 - Une hausse de l'engagement en particulier chez les jeunes
 - Un manque d'attractivité des instances dirigeantes
- Des dispositifs de formation peu adaptés
 - Un sentiment partagé de manque de compétences (enquête France Bénévolat 2019)
 - Des formations peu adaptées à la demande
 - Des dispositifs d'accompagnement de l'engagement encore méconnus

3^{ème} secteur associatif avec le plus d'engagement

24% des Français bénévoles au sein d'une association

Plus de 2 000 services civiques dans le sport effectués dans la région depuis 2010

Thématique 4 : Discussion

Engagement

INTRODUCTION

THEMATIQUE 1
Pratique et animation
sportive

THEMATIQUE 2
Les équipements
sportifs

THEMATIQUE 3
Professionnalisation

THEMATIQUE 4
Engagement

Diagnostic
Discussion

THEMATIQUE 5
Paris 2024

SWOT

CONCLUSION

Pour aller plus loin :

- Existe-t-il des spécificités au niveau de l'engagement en CVL (et au niveau infra régional) ?
- Quid de la formation des bénévoles en région ?
- Quel accompagnement des structures sur l'engagement et le bénévolat ?
- Existe-t-il des dispositifs ou des actions particuliers en région CVL sur l'engagement et/ou le bénévolat ?
- Y a-t-il des acteurs incontournables/de référence en région ?
- Quelle promotion des dispositifs liés à l'engagement en région (au niveau des personnes et au niveau des structures) ?

5

Paris 2024



Thématique 5 : Diagnostic

Paris 2024

INTRODUCTION

THEMATIQUE 1
Pratique et animation
sportive

THEMATIQUE 2
Les équipements
sportifs

THEMATIQUE 3
Professionnalisation

THEMATIQUE 4
Engagement

THEMATIQUE 5
Paris 2024

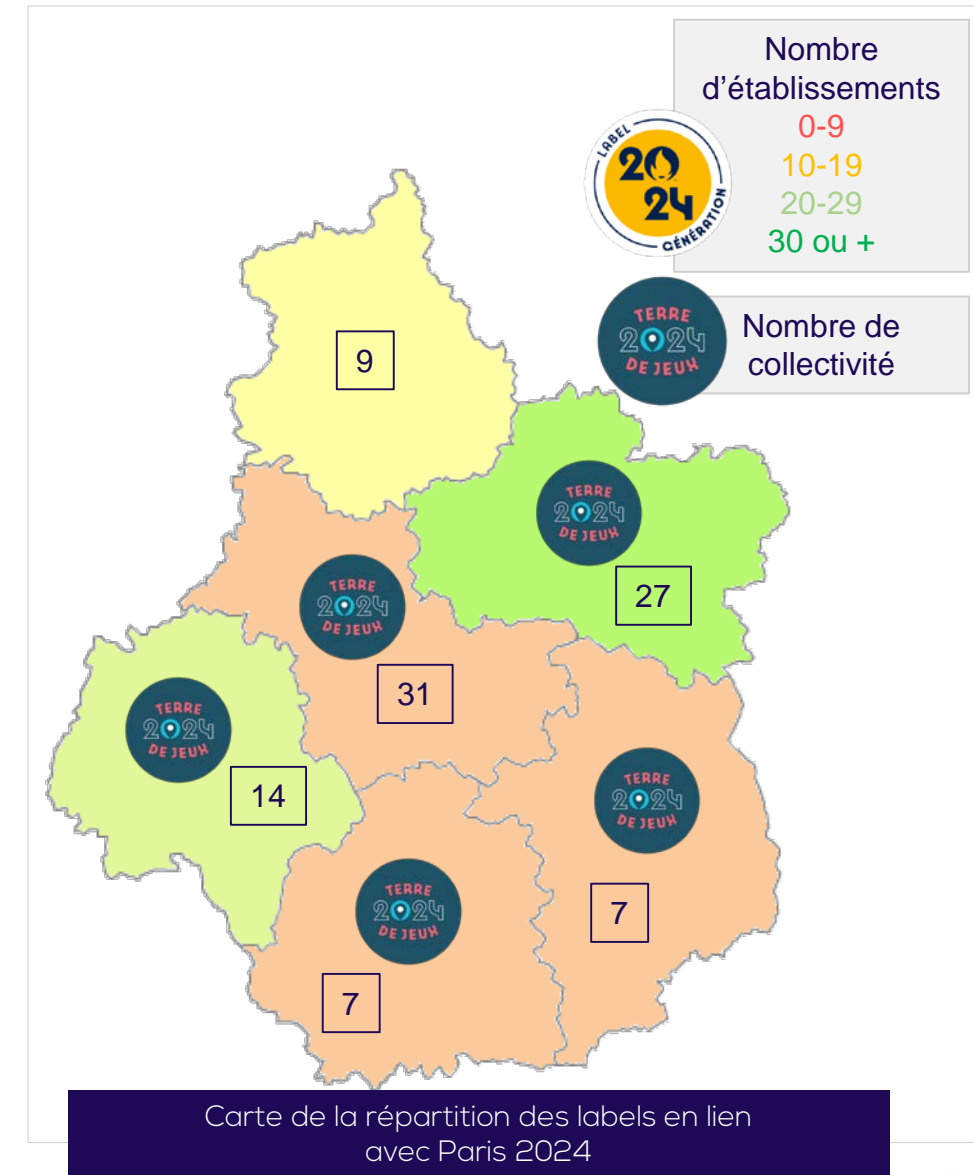
Diagnostic
Discussion

SWOT

CONCLUSION

Une véritable mobilisation des acteurs autour de l'évènement :

- 3 dispositifs
- 95 collectivités labellisées Terre de Jeux 2024, dont la région Centre-Val de Loire
- 30 sites sportifs labellisés pour les CPJ 2024
- 76 établissements scolaires labellisés Génération 2024



Thématique 5 : Discussion

Paris 2024

INTRODUCTION

THEMATIQUE 1
Pratique et animation
sportive

THEMATIQUE 2
Les équipements
sportifs

THEMATIQUE 3
Professionnalisation

THEMATIQUE 4
Engagement

THEMATIQUE 5
Paris 2024

Diagnostic
Discussion

SWOT

CONCLUSION

Pour aller plus loin :

- Un projet commun (ou une ambition commune) avait-il été défini ou discuté entre les acteurs qui se sont positionnés sur les différents dispositifs ?
- Quelles sont les attentes autour de cette mobilisation ?
- Existe-t-il une concertation entre acteurs sur ce sujet ?
- Quelles synergies (travail en réseau) sur les différentes actions ?



6

Analyse des enseignements

Thématique 1 : Principaux enseignements

Pratique et animation sportive

INTRODUCTION

THEMATIQUE 1

THEMATIQUE 2

THEMATIQUE 3

THEMATIQUE 4

THEMATIQUE 5

ANALYSE DES
ENSEIGNEMENTS

1. Pratique sportive
2. Équipements
3. Professionnalisation
4. Engagement
5. Paris 2024

TENDANCES

ENJEUX ET
PRIORITES

D'après le sondage réalisé :

« *Un développement de la pratique inégal suivant le territoire régional* »

« *Nécessité de quantifier la pratique libre* »

« *Les diagnostics déjà réalisés montrent l'absence de cohérence , de vision , de politique , en un mot ,l'absence de projet !!!!* »

Thématique 1 : Principaux enseignements

Pratique et animation sportive

D'après les éléments de diagnostics :

Points forts	<p>Un niveau de pratique sportive proche de la moyenne nationale</p> <p>Les caractéristiques territoriales régionales expliquent certaines spécificités, notamment des pratiques limitées puisqu'il n'y a ni mer ni montagnes.</p>
Difficultés / problèmes	<p>Une diminution progressive de la vie associative dans certains territoires ruraux ou isolés (territoires qui favorisent la multiplication de petits clubs avec un faible nombre de licenciés) ce qui induit une baisse de l'accès à une animation ou pratique sportive</p> <p>Sur la question du vélo, les aménagements ont surtout été pensés pour le cyclo-tourisme et non pas pour la pratique sportive, les aménagements urbains doivent désormais être imaginés pour plus de sécurité</p>
Les défis à relever	<p>Comment redynamiser les territoires isolés ?</p> <p>Comment inciter à la pratique sportive pour réduire la sédentarité et particulièrement chez les jeunes ?</p> <p>Quelle promotion de la pratique sportive ? quels leviers ? (événements sportifs, Paris 2024 – promotion des athlètes du territoire, identification avec les jeunes)</p> <p>Quels arbitrages entre pratiques libres et pratiques encadrées ?</p> <p>Comment améliorer l'accessibilité de la pratique et notamment pour les publics les plus fragiles ?</p> <p>Quelles évolutions dans l'encadrement des diverses pratiques sportives ?</p> <p>Comment accueillir et rassurer les pratiquants dans les clubs suite à la crise COVID ?</p> <p>Quel rôle/place pour les acteurs de l'offre de pratique ?</p>

INTRODUCTION

THEMATIQUE 1

THEMATIQUE 2

THEMATIQUE 3

THEMATIQUE 4

THEMATIQUE 5

ANALYSE DES ENSEIGNEMENTS

1. Pratique sportive
2. Équipements
3. Professionnalisation
4. Engagement
5. Paris 2024

TENDANCES

ENJEUX ET PRIORITES

Thématique 2 : Principaux enseignements

Les équipements sportifs

INTRODUCTION

THEMATIQUE 1

THEMATIQUE 2

THEMATIQUE 3

THEMATIQUE 4

THEMATIQUE 5

ANALYSE DES
ENSEIGNEMENTS

1. Pratique sportive
2. Équipements
3. Professionnalisation
4. Engagement
5. Paris 2024

TENDANCES

ENJEUX ET
PRIORITES

D'après le sondage réalisé :

« Disparité de niveau d'équipements en fonction des territoires »

« Nécessité d'affiner le diagnostic à l'échelle des EPCI – en infradépartemental »

« Notre territoire est bien équipé mais comporte des territoire carencés tant en équipements ou encore ils sont vieillissant »

Thématique 2 : Principaux enseignements

Les équipements sportifs

D'après les éléments de diagnostics :

Points forts	<p>Un parc d'équipements complets</p> <p>Des équipements de haut-niveau</p>
Difficultés / problèmes	<p>Des équipements assez vétustes voire obsolètes</p> <p>Des équipements peu adaptés aux nouvelles attentes (lieu de vie, salles complémentaires pour pratique sportive des parents...)</p> <p>Manque d'éléments sur l'état des lieux</p> <p>Manque d'accompagnement des collectivités pour avancer dans les projets de financement autour des équipements</p>
Les défis à relever	<p>Comment bien appréhender / identifier les carences / fragilités / les manques des différents territoires ?</p> <p>Comment penser les équipements comme des lieux de vie ?</p> <p>Comment insérer les projets sportifs dans les projets de territoire ?</p> <p>Comment avoir une démarche éco responsable sur le renouvellement du parc d'équipements (Réhabilitation plutôt que construction nouvelle / mutualisation / coopération entre acteurs du MS) ?</p>

- INTRODUCTION
- THEMATIQUE 1
- THEMATIQUE 2
- THEMATIQUE 3
- THEMATIQUE 4
- THEMATIQUE 5
- ANALYSE DES ENSEIGNEMENTS**
- 1. Pratique sportive
- 2. Équipements
- 3. Professionnalisation
- 4. Engagement
- 5. Paris 2024
- TENDANCES
- ENJEUX ET PRIORITES

Thématique 3 : Principaux enseignements

Professionnalisation

INTRODUCTION

THEMATIQUE 1

THEMATIQUE 2

THEMATIQUE 3

THEMATIQUE 4

THEMATIQUE 5

ANALYSE DES
ENSEIGNEMENTS

1. Pratique sportive
2. Équipements
3. Professionnalisation
4. Engagement
5. Paris 2024

TENDANCES

ENJEUX ET
PRIORITES

D'après le sondage réalisé :

« Faible professionnalisation du sport en région CVDL »

Thématique 3 : Principaux enseignements

Professionnalisation

D'après les éléments de diagnostics :

Points forts	<p>Un dispositif de soutien avec Cap Asso</p> <p>Les DLA pour accompagner les clubs employeurs</p> <p>La création des emplois est dynamique</p>
Difficultés / problèmes	<p>La pérennisation des emplois aidés</p> <p>Difficile de trouver des personnes pour les emplois dans les zones rurales</p> <p>Accessibilité de la formation (initiale et continue) pour les emplois sportifs</p> <p>Peu d'informations sur la connaissance des emplois et des besoins de formations</p>
Les défis à relever	<p>Comment aider à la pérennisation des emplois ?</p> <p>Comment développer mutualisation des emplois sur certains territoires ?</p> <p>Comment adapter le modèle économique des clubs pour faire face aux évolutions ?</p>

INTRODUCTION

THEMATIQUE 1

THEMATIQUE 2

THEMATIQUE 3

THEMATIQUE 4

THEMATIQUE 5

ANALYSE DES ENSEIGNEMENTS

1. Pratique sportive
2. Équipements
3. Professionnalisation
4. Engagement
5. Paris 2024

TENDANCES

ENJEUX ET PRIORITES

Thématique 4 : Principaux enseignements

Engagement

INTRODUCTION

THEMATIQUE 1

THEMATIQUE 2

THEMATIQUE 3

THEMATIQUE 4

THEMATIQUE 5

ANALYSE DES
ENSEIGNEMENTS

1. Pratique sportive
2. Équipements
3. Professionnalisation
4. Engagement
5. Paris 2024

TENDANCES

ENJEUX ET
PRIORITES

D'après le sondage réalisé :

Thématique 4 : Principaux enseignements

Engagement

D'après les éléments de diagnostics :

Points forts	
Difficultés / problèmes	
Les défis à relever	

INTRODUCTION

THEMATIQUE 1

THEMATIQUE 2

THEMATIQUE 3

THEMATIQUE 4

THEMATIQUE 5

ANALYSE DES ENSEIGNEMENTS

1. Pratique sportive
2. Équipements
3. Professionnalisation
4. Engagement
5. Paris 2024

TENDANCES

ENJEUX ET PRIORITES

Thématique 5 : Principaux enseignements

Paris 2024

INTRODUCTION

THEMATIQUE 1

THEMATIQUE 2

THEMATIQUE 3

THEMATIQUE 4

THEMATIQUE 5

ANALYSE DES
ENSEIGNEMENTS

1. Pratique sportive
2. Équipements
3. Professionnalisation
4. Engagement
5. Paris 2024

TENDANCES

ENJEUX ET
PRIORITES

D'après le sondage réalisé :

Thématique 5 : Principaux enseignements

Paris 2024

D'après les éléments de diagnostics :

Points forts	
Difficultés / problèmes	
Les défis à relever	

INTRODUCTION

THEMATIQUE 1

THEMATIQUE 2

THEMATIQUE 3

THEMATIQUE 4

THEMATIQUE 5

ANALYSE DES ENSEIGNEMENTS

1. Pratique sportive
2. Équipements
3. Professionnalisation
4. Engagement
5. Paris 2024

TENDANCES

ENJEUX ET PRIORITES



7

Tendances lourdes et enjeux

Tendances lourdes

CONSTATS

PERSPECTIVES

INTRODUCTION

THEMATIQUE 1
Pratique et animation sportive

THEMATIQUE 2
Les équipements sportifs

THEMATIQUE 3
Professionnalisation

THEMATIQUE 4
Engagement

THEMATIQUE 5
Paris 2024

TENDANCES / ENJEUX

PRIORITES

LES MUTATIONS DÉMOGRAPHIQUES

- Le vieillissement de la population
- Des seniors qui pratiquent davantage de sport

Une demande sportive des seniors en hausse
Une offre sportive comme outil de maintien des conditions physiques et de santé

LE RÉCHAUFFEMENT CLIMATIQUE

- Un environnement plus vulnérable
- La dégradation des écosystèmes

Prise en compte de l'approche éco-responsable de l'organisation de la pratique sportive (*tant dans ses effets positifs – sensibilisation, éducation que négatifs – augmentation des coûts*)

UNE CRISE ÉCONOMIQUE ET SOCIALE

- Des priorités recentrées sur les fondamentaux
- La contraction des finances publiques

Adaptation des offres sportives et ouverture vers de nouveaux publics,
Une place pour le sport à réinventer

LE CHANGEMENT DE COMPORTEMENT DE CONSOMMATION ET DES MODES DE VIE

- Un public zappeur
- Une sédentarité accrue
- Modification des modalités d'engagement des bénévoles
- L'impact de la crise sanitaire

Adaptation des manières de pratiquer et de s'engager (*repenser le club et son cadre de convivialité et de sociabilité*)

LES ÉVOLUTIONS TECHNOLOGIQUES ET LA DIGITALISATION DU MONDE

- L'explosion des offres de produits et services digitaux dans le cadre de la pratique et de la gestion sportive

Accompagnement de la transformation numérique tout en affirmant le caractère spécifique de la pratique en club

Enjeux sectoriels (1/2)

Selon vous, **quels sont les principaux enjeux du secteur sport** pour les années à venir qui vont (ou ont déjà) concerné/impacté le secteur et particulièrement le développement des pratiques sportives ?

→ Sondage wooclap

INTRODUCTION

THEMATIQUE 1
Pratique et animation sportive

THEMATIQUE 2
Les équipements sportifs

THEMATIQUE 3
Professionnalisation

THEMATIQUE 4
Engagement

THEMATIQUE 5
Paris 2024

TENDANCES / ENJEUX

PRIORITES

Enjeux sectoriels (2/2)

CONSTATS

PERSPECTIVES

INTRODUCTION

THEMATIQUE 1
Pratique et animation sportive

THEMATIQUE 2
Les équipements sportifs

THEMATIQUE 3
Professionnalisation

THEMATIQUE 4
Engagement

THEMATIQUE 5
Paris 2024

TENDANCES / ENJEUX

PRIORITES

MODIFICATION DE LA DEMANDE SOCIALE

- Des pratiques sportives en mutation
- Concurrence accrue entre acteurs de l'offre

La diversification des offres et des publics
La digitalisation

FINANCEMENT DU SPORT

- Crise économique avec une contraction des financements publics et privés

Changement de posture vis-à-vis des financeurs publics
Diversification des partenaires privés

ENGAGEMENT

- Des changements dans la nature de l'engagement
- De nouveaux besoins chez les bénévoles

Promotion des dispositifs qui facilitent l'engagement
La formation au service de la montée en compétences
Des viviers à explorer (jeunes / femmes...)

PROFESSIONNALISATION DES ORGANISATIONS

- Complexité de la fonction dirigeante
- Difficulté dans la pérennisation des emplois

Structuration des associations
La formation professionnelle des salariés
Les outils numériques

Les grandes orientations du SRADET :

- INTRODUCTION
- THEMATIQUE 1
Pratique et animation sportive
- THEMATIQUE 2
Les équipements sportifs
- THEMATIQUE 3
Professionnalisation
- THEMATIQUE 4
Engagement
- THEMATIQUE 5
Paris 2024
- TENDANCES / ENJEUX
- PRIORITES

LES DÉFIS À RELEVER

- ACCOMPAGNER LA TRANSITION ÉCONOMIQUE ET LA MONTÉE EN COMPÉTENCE DES HABITANTS
- RENFORCER L'ATTRACTIVITÉ ET L'ANCRAGE TERRITORIAL
- DÉFIS DE L'ÉQUILIBRE ET DE L'ÉGALITÉ DES TERRITOIRES

LES ORIENTATIONS STRATÉGIQUES

- 1. UNE DÉMOCRATIE RENOUVELÉE
- 2. UN RAYONNEMENT DE LA RÉGION PAR LA SYNERGIE DES TERRITOIRES
- 3. UNE VITALITÉ DE L'ÉCONOMIE RÉGIONALE
- 4. UNE EXCELLENCE ECO RESPONSABLE



8

Objectifs et priorités

Thème 1 : Pratique et animation sportive

PRATIQUE ET ANIMATION SPORTIVE

Objectifs

- Permettre la pratique pour tous les publics
- Favoriser la pratique sportive libre (pour la relier ensuite à une pratique fédérée)

Modalités

- **Accessibilité** : Comment rendre accessible le sport aux différents publics ?
- **Diversification des pratiques** : Comment répondre aux attentes des différents publics ?

Priorités

INTRODUCTION

THEMATIQUE 1
Pratique et animation sportive

THEMATIQUE 2
Les équipements sportifs

THEMATIQUE 3
Professionnalisation

THEMATIQUE 4
Engagement

THEMATIQUE 5
Paris 2024

TENDANCES/ ENJEUX

PRIORITES

Thème 2 : Les équipements sportifs

LES ÉQUIPEMENTS SPORTIFS

Objectifs

- Diversifier l'offre d'équipements de qualité
- Développer l'accès libre aux équipements
- Moderniser les équipements
- Mailler équitablement le territoire d'équipements sportifs

Modalités

- **Accessibilité** : Comment favoriser l'accès aux équipements et à la pratique ?
- **Rééquilibrage** : Comment mettre les équipements sportifs au service de l'aménagement du territoire ?
- **Accompagnement** des acteurs : Quel soutien pour lever les freins au montage de projet ?

Priorités

INTRODUCTION

THEMATIQUE 1
Pratique et animation sportive

THEMATIQUE 2
Les équipements sportifs

THEMATIQUE 3
Professionnalisation

THEMATIQUE 4
Engagement

THEMATIQUE 5
Paris 2024

TENDANCES/ ENJEUX

PRIORITES

Thème 3 : Professionnalisation

PROFESSIONNALISATION

Objectifs

- Pérenniser l'emploi et la "professionnalisation" des associations sportives
- Elever le niveau de qualification

Modalités

- **Observation** : Comment améliorer la compréhension des besoins ?
- **Accompagnement** des acteurs : Comment aider à la pérennisation des emplois ?
- **Adaptation** des acteurs : Comment mieux répondre aux attentes des publics ?

Priorités

INTRODUCTION

THEMATIQUE 1
Pratique et animation
sportive

THEMATIQUE 2
Les équipements
sportifs

THEMATIQUE 3
Professionnalisation

THEMATIQUE 4
Engagement

THEMATIQUE 5
Paris 2024

TENDANCES/ ENJEUX

PRIORITES

Thème 4 : L'engagement

L'ENGAGEMENT

Objectifs

- Encourager et développer l'engagement bénévole

Modalités

- **Attractivité** : Comment mobiliser et intégrer de nouveaux publics ?
- **Adaptation** : Comment favoriser la montée en compétence des acteurs ?

Priorités

INTRODUCTION

THEMATIQUE 1
Pratique et animation
sportive

THEMATIQUE 2
Les équipements
sportifs

THEMATIQUE 3
Professionnalisation

THEMATIQUE 4
Engagement

THEMATIQUE 5
Paris 2024

TENDANCES/ ENJEUX

PRIORITES

Thème 5 : Paris 2024

PARIS 2024

Objectifs

- Valoriser / promouvoir le territoire
- Favoriser le développement de la pratique sportive

Modalités

- **Attractivité** du territoire : comment profiter de cet événement pour générer des retombées sur le territoire ?
- **Mobilisation** (des pratiquants, des publics) : comment impulser une nouvelle dynamique ?

Priorités

INTRODUCTION

THEMATIQUE 1
Pratique et animation
sportive

THEMATIQUE 2
Les équipements
sportifs

THEMATIQUE 3
Professionnalisation

THEMATIQUE 4
Engagement

THEMATIQUE 5
Paris 2024

TENDANCES/ ENJEUX

PRIORITES

Contact :

Nathalie HENAFF

henaff@cdes.fr