



Conférence régionale du sport Centre-Val-de-Loire

Commission 1 : Développement de la pratique sportive dans les territoires

18/05/2021

Visioconférence

Introduction



Calendrier

20 janvier 2021 : Installation de la Conférence Régionale du Sport en CVL

7 mai 2021 : Lancement des travaux d'élaboration du Projet sportif territorial

18-27 mai 2021 : 1^{ère} session des commissions thématiques

Mai 2021 – Janvier 2022 : Organisation de 5 sessions de commissions thématiques



Objectif de cette session

- Partager et débattre des principaux éléments de l'état des lieux



Déclinaison de la commission

- Thématique 1 : La pratique et l'animation sportive
- Thématique 2 : Les équipements sportifs
- Thématique 3 : Professionnalisation
- Thématique 4 : Engagement
- Thématique 5 : Paris 2024

- INTRODUCTION
- THEMATIQUE 1
Pratique et animation sportive
- THEMATIQUE 2
Les équipements sportifs
- THEMATIQUE 3
Professionnalisation
- THEMATIQUE 4
Engagement
- THEMATIQUE 5
Paris 2024
- SWOT
- CONCLUSION

Sommaire

Les pratiques sportives	p.4
Les équipements sportifs	p.9
La professionnalisation	p.12
L'engagement	p.17
Paris 2024	p.20
SWOT	p.23
Conclusion	p.25



1

Pratique et animation sportive

Thématique 1 : Diagnostic (1/3)

Pratique et animation sportive

INTRODUCTION

THEMATIQUE 1
Pratique et animation sportive

Diagnostic (1/2)
Discussion

THEMATIQUE 2
Les équipements sportifs

THEMATIQUE 3
Professionnalisation

THEMATIQUE 4
Engagement

THEMATIQUE 5
Paris 2024

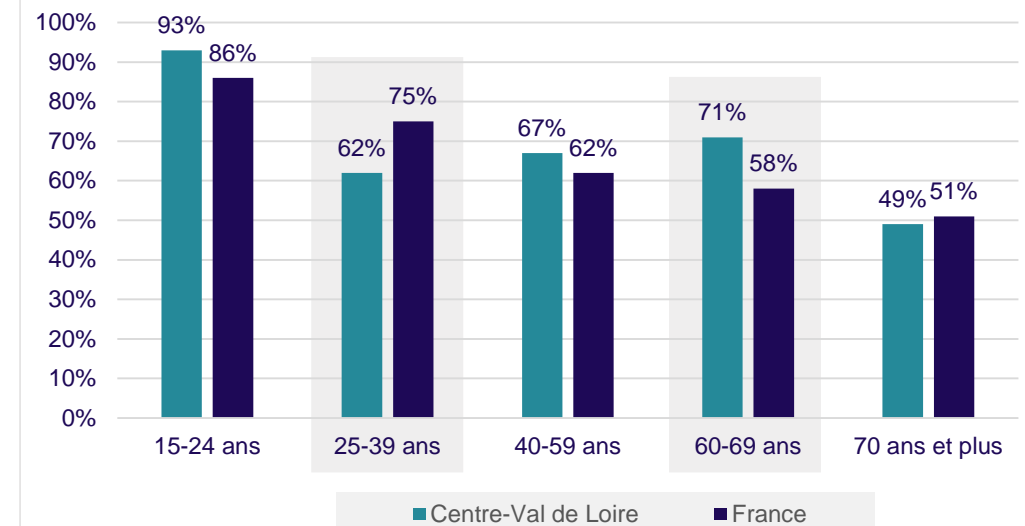
SWOT

CONCLUSION

Un niveau et des habitudes de pratique sportive **proches de la moyenne nationale** :

- Une pratique modérée : **49%** de la population pratique régulièrement (**52%** en France)
- Une pratique plus faible chez les **25-39 ans** mais plus élevée chez les **60-69 ans** comparé au niveau national
- Une pratique plus forte **à domicile** et **en autonomie**
- Une pratique très orientée sur des **motivations de santé** et/ou **forme-apparence**

Taux de pratique sportive par âge



Thématique 1 : Diagnostic (2/3)

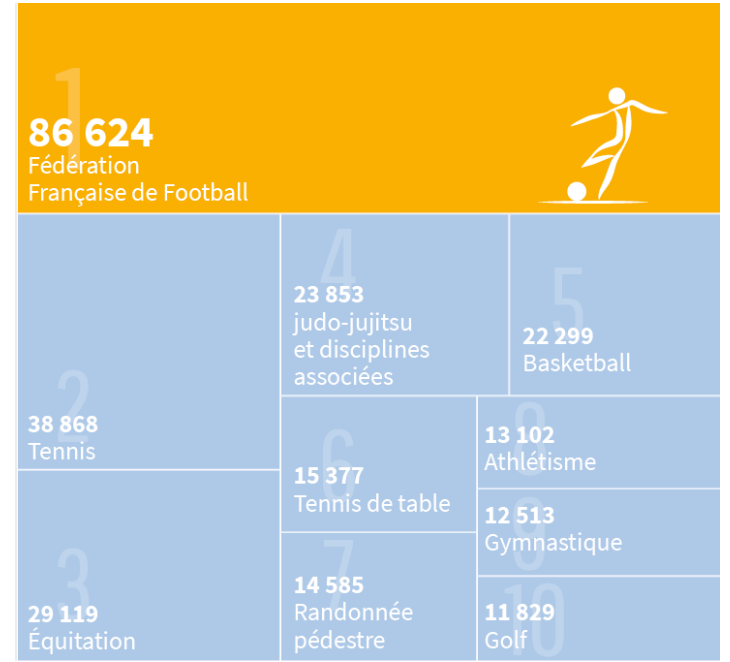
Pratique et animation sportive

- INTRODUCTION
- THEMATIQUE 1**
Pratique et animation sportive
- Diagnostic (2/2)
Discussion
- THEMATIQUE 2
Les équipements sportifs
- THEMATIQUE 3
Professionnalisation
- THEMATIQUE 4
Engagement
- THEMATIQUE 5
Paris 2024
- SWOT
- CONCLUSION

Une pratique fédérale proche du niveau national :

- Au niveau des licenciés :
 - **646 000 licences** sportives
 - **25,06 %** de la population régionale licenciée (**24,53 %** en France)
 - Une pratique licenciée peu différente de la répartition nationale
- Au niveau des clubs :
 - Environ **7 900 clubs** dans la région, soit **4,6%** de l'offre nationale (4% de la population française en CVL)
 - **3,11 clubs / 1000 habitants**, un peu plus élevé que le taux national (2,58)

Les fédérations unisport avec le plus de licences en CVL



Thématique 1 : Diagnostic (2/3)

Pratique et animation sportive

INTRODUCTION

THEMATIQUE 1
Pratique et animation sportive

Diagnostic (2/2)
Discussion

THEMATIQUE 2
Les équipements sportifs

THEMATIQUE 3
Professionnalisation

THEMATIQUE 4
Engagement

THEMATIQUE 5
Paris 2024

SWOT

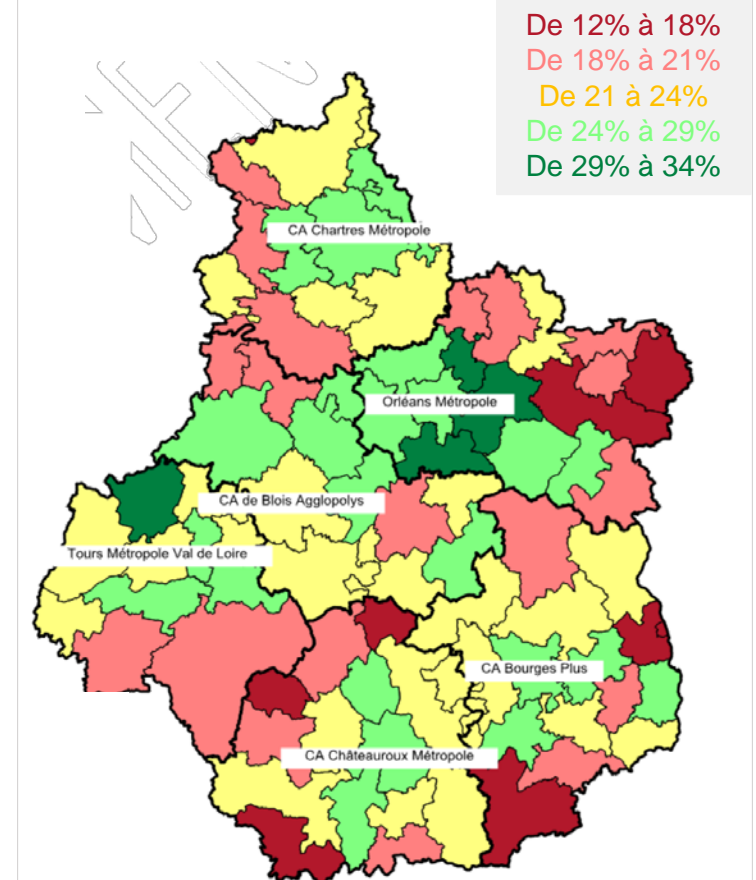
CONCLUSION

Des spécificités territoriales :

- Une répartition départementale des clubs et des licences peu spécifique
- Mais un taux de pratique sportive assez hétérogène selon les territoires

Départements	Population	Clubs		Licences sportives		Moyenne licences / clubs
Cher	12%	12%	102	11%	91	73
Eure-et-Loir	17%	16%	95	17%	102	88
Indre	9%	11%	129	8%	92	58
Indre-et-Loire	23%	22%	94	24%	103	90
Loir-et-Cher	13%	14%	105	12%	96	75
Loiret	26%	25%	95	27%	105	90
Total région Centre-Val de Loire	2 570 548	7900		646 096		82

Carte du taux de licences sportives



Thématique 1 : Discussion

Pratique et animation sportive

INTRODUCTION

THEMATIQUE 1
Pratique et animation
sportive

Diagnostic
Discussion

THEMATIQUE 2
Les équipements
sportifs

THEMATIQUE 3
Professionnalisation

THEMATIQUE 4
Engagement

THEMATIQUE 5
Paris 2024

SWOT

CONCLUSION

Pour aller plus loin :

- Quelles sont les spécificités au niveau de la pratique sportive en CVL (et infra régional) ?
- Existe-t-il des disparités de pratique et d'offre au niveau du territoire régional ?
- Quelles pratiques libre/autonome ? (type de pratique, sites/lieux de pratique)
- Quelle est la place de l'offre privée ?
- Quelle évolution des attentes des pratiquants ?
- Existe-t-il une offre pour tous les pratiquants ?
- Quid des événements sportifs ?



2

Les équipements sportifs

Thématique 2 : Diagnostic

Les équipements sportifs

INTRODUCTION

THEMATIQUE 1
Pratique et animation sportive

THEMATIQUE 2
Les équipements sportifs

Diagnostic
Discussion

THEMATIQUE 3
Professionalisation

THEMATIQUE 4
Engagement

THEMATIQUE 5
Paris 2024

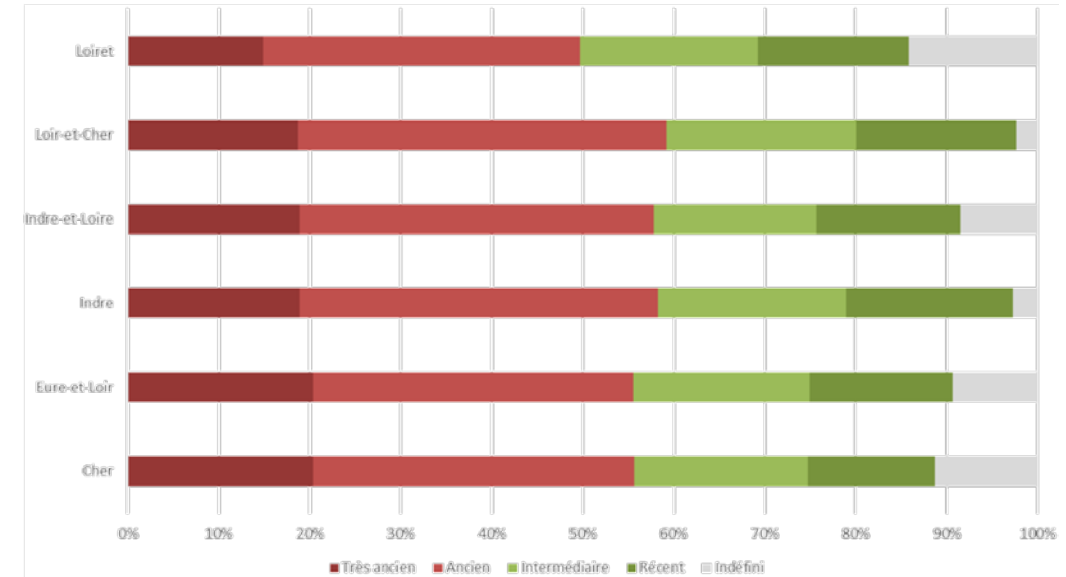
SWOT

CONCLUSION

Un parc d'équipements plutôt développé mais relativement vétuste :

- Un positionnement favorable du taux d'équipement en comparaison des autres régions
- Un parc d'équipements relativement vétuste
- Une accessibilité assez contrastée aux équipements selon les territoires
- Des espaces et sites de sports de nature particulièrement bien représentés

Etat de vétusté des équipements selon les départements



Indice de densité relative à la population des équipements

Ensemble des équipements sportifs, sites et espaces de sports de nature	dont Équipements sportifs (hors sports de nature)							Ensemble	dont Sites et espaces de sports de nature
	Bassins de natation	Autres bassins aquatiques	Courts de tennis	Salles de pratiques collectives	Terrains de grands jeux	Équipements extérieurs et petits terrains en accès libre	Autres équipements sportifs		
133	124	157	118	107	133	143	148	129	162

Thématique 2 : Discussion

Les équipements sportifs

Pour aller plus loin :

- Quels sont les points forts et points faibles sur les équipements en CVL ?
- Quels problèmes particuliers de saturation / accessibilité / qualité ?
- Y a-t-il des manques de certains types d'équipements ?
- Existe-t-il une politique / stratégie concertée liée aux équipements sportifs ?
- Existe-t-il des disparités de l'offre d'équipement au niveau du territoire régional ?
- Quelle accessibilité des espaces et sites de pratique pour les pratiques libres ?
- Quid de l'offre d'équipements privés ?
- Quelles évolutions dans l'offre d'équipements / quels projets ?
- Quid des équipements pour le sport pro et de HN?

INTRODUCTION

THEMATIQUE 1
Pratique et animation
sportive

THEMATIQUE 2
Les équipements
sportifs

Diagnostic
Discussion

THEMATIQUE 3
Professionnalisation

THEMATIQUE 4
Engagement

THEMATIQUE 5
Paris 2024

SWOT

CONCLUSION



3

Professionalisation

Thématique 3 : Diagnostic (1/3)

Professionnalisation

Un secteur dynamique qui ne profite pas encore à l'ensemble des territoires :

Au niveau de **l'emploi** :

- Environ 4 500 emplois salariés dans la région pour le secteur de l'organisation de la pratique sportive
 - 1% de l'emploi régional
 - Plus de 70% concentrés dans les clubs de sport (contre 62% au National)
 - Le tissu économique du secteur sport est concentré sur 3 zones d'emplois : Tours, Orléans et Chartres (55% des emplois situés à Tours et Orléans)
- Croissance dynamique de l'emploi avec 1,8% / an (contre 0,2% dans la région)

- INTRODUCTION
- THEMATIQUE 1
Pratique et animation sportive
- THEMATIQUE 2
Les équipements sportifs
- THEMATIQUE 3
Professionnalisation**
- Diagnostic
Discussion
- THEMATIQUE 4
Engagement
- THEMATIQUE 5
Paris 2024
- SWOT
- CONCLUSION

Thématique 3 : Diagnostic (2/3)

Professionnalisation

Un secteur économique générateur d'emplois et de revenus :

- Des établissements (88%) et des emplois (69%) concentrés dans les activités d'organisation de la pratique sportive
- 47% du chiffre d'affaires du secteur dans les établissements des activités en amont du sport
 - 207 K€ de CA moyen par établissement dans les activités en amont du sport
 - 32 K€ de CA moyen par établissement pour les activités d'organisation du sport
- 324 salariés dans la fabrication « des vélos et véhicules invalides » soit 17,8% des emplois français (source INJEP, 2019)

Catégories NAF	Etablissements		Emplois		CA (M€)	
	Nombre	%	Nombre	%	CA	%
Industrie	30	7%	660	37%	35	40%
Commerce	340	81%	1 120	62%	52	58%
Services	50	12%	20	1%	2	2%
Activités en amont du sport	420	12%	1 800	31%	87	47%
Enseignement, loisirs, sports professionnels	2 460	82%	2 670	66%	60	61%
Gestion d'installation sportives	210	7%	1 060	26%	28	28%
Activités des centres de culture physique	40	1%	80	2%	4	4%
Autres activités liées au sport (*)	310	10%	260	6%	7	7%
Activités d'organisation de la pratique sportive	3 020	88%	4 070	69%	99	53%
Ensemble des activités liées au sport	3 440		5 870		186	

Données INSEE (CLAP 2012), traitées par l'INSEE Grand Est en 2017

INTRODUCTION

THEMATIQUE 1
Pratique et animation sportive

THEMATIQUE 2
Les équipements sportifs

THEMATIQUE 3
Professionnalisation

Diagnostic
Discussion

THEMATIQUE 4
Engagement

THEMATIQUE 5
Paris 2024

SWOT

CONCLUSION

Thématique 3 : Diagnostic (3/3)

Professionnalisation

INTRODUCTION

THEMATIQUE 1
Pratique et animation
sportive

THEMATIQUE 2
Les équipements
sportifs

THEMATIQUE 3
Professionnalisation

Diagnostic
Discussion

THEMATIQUE 4
Engagement

THEMATIQUE 5
Paris 2024

SWOT

CONCLUSION

Un secteur dynamique qui ne profite pas encore à l'ensemble des territoires :

Au niveau de la formation :

- 784 diplômes délivrés en 2019
 - Une croissance des diplômes délivrés depuis 4 ans (+28% contre 14% au niveau National)
 - Des diplômes concentrés sur les **BPJESP** (48 %) et les **STAPS** (42 %)
- 2,6% des diplômes délivrés en France en 2019

Thématique 3 : Discussion

Professionnalisation

Pour aller plus loin :

- Existe-t-il des **spécificités régionales** (et/ou infra régional) sur ce thème (emploi / formations) ?
- Existe-t-il **des disparités** de professionnalisation (selon les acteurs ou les territoires) ?
- Les acteurs sont-ils **en difficulté** sur ce point ? (formation, GPEC, multi activité....)
- Les structures ont-elles des **besoins** ? Si oui, sont-ils connus ?
- Les **formations** en CVL sont elles **adaptées aux besoins locaux** et aux **évolutions du secteur** ?
- Quid de **l'accessibilité** des formations ?
- Quid de **l'accompagnement des acteurs** (structures, salariés) sur ce sujet ?
- Existe-t-il **des dispositifs ou des actions particuliers** en région CVL sur la professionnalisation ?
- Y a-t-il **des acteurs incontournables/de référence** en région ?

INTRODUCTION

THEMATIQUE 1
Pratique et animation
sportive

THEMATIQUE 2
Les équipements
sportifs

THEMATIQUE 3
Professionnalisation

Diagnostic
Discussion

THEMATIQUE 4
Engagement

THEMATIQUE 5
Paris 2024

SWOT

CONCLUSION

A photograph of several hands of different skin tones stacked together in a circle, symbolizing teamwork and engagement. The image is overlaid with a dark blue gradient.

4

Engagement

Thématique 4 : Diagnostic Engagement

INTRODUCTION

THEMATIQUE 1
Pratique et animation sportive

THEMATIQUE 2
Les équipements sportifs

THEMATIQUE 3
Professionnalisation

THEMATIQUE 4
Engagement

Diagnostic
Discussion

THEMATIQUE 5
Paris 2024

SWOT

CONCLUSION

La préoccupation des dirigeants associatifs sportifs en Centre Val de Loire centrée sur la problématique autour du bénévolat.

Une problématique locale mais qui rejoint des préoccupations nationales :

- Un engagement plus ponctuel et un manque de renouvellement ce qui entraîne un vieillissement des dirigeants et notamment sur les fonctions dirigeantes
 - Pas de crise du bénévolat mais un engagement plus ponctuel et moins durable
 - Une hausse de l'engagement en particulier chez les jeunes
 - Un manque d'attractivité des instances dirigeantes
- Des dispositifs de formation peu adaptés
 - Un sentiment partagé de manque de compétences (enquête France Bénévolat 2019)
 - Des formations peu adaptées à la demande
 - Des dispositifs d'accompagnement de l'engagement encore méconnus

3^{ème} secteur associatif avec le plus d'engagement

24% des Français bénévoles au sein d'une association

Plus de 2 000 services civiques dans le sport effectués dans la région depuis 2010

Thématique 4 : Discussion

Engagement

INTRODUCTION

THEMATIQUE 1
Pratique et animation
sportive

THEMATIQUE 2
Les équipements
sportifs

THEMATIQUE 3
Professionnalisation

THEMATIQUE 4
Engagement

Diagnostic
Discussion

THEMATIQUE 5
Paris 2024

SWOT

CONCLUSION

Pour aller plus loin :

- Existe-t-il des spécificités au niveau de l'engagement en CVL (et au niveau infra régional) ?
- Quid de la formation des bénévoles en région ?
- Quel accompagnement des structures sur l'engagement et le bénévolat ?
- Existe-t-il des dispositifs ou des actions particuliers en région CVL sur l'engagement et/ou le bénévolat ?
- Y a-t-il des acteurs incontournables/de référence en région ?
- Quelle promotion des dispositifs liés à l'engagement en région (au niveau des personnes et au niveau des structures) ?

5

Paris 2024



Thématique 5 : Diagnostic

Paris 2024

INTRODUCTION

THEMATIQUE 1
Pratique et animation sportive

THEMATIQUE 2
Les équipements sportifs

THEMATIQUE 3
Professionnalisation

THEMATIQUE 4
Engagement

THEMATIQUE 5
Paris 2024

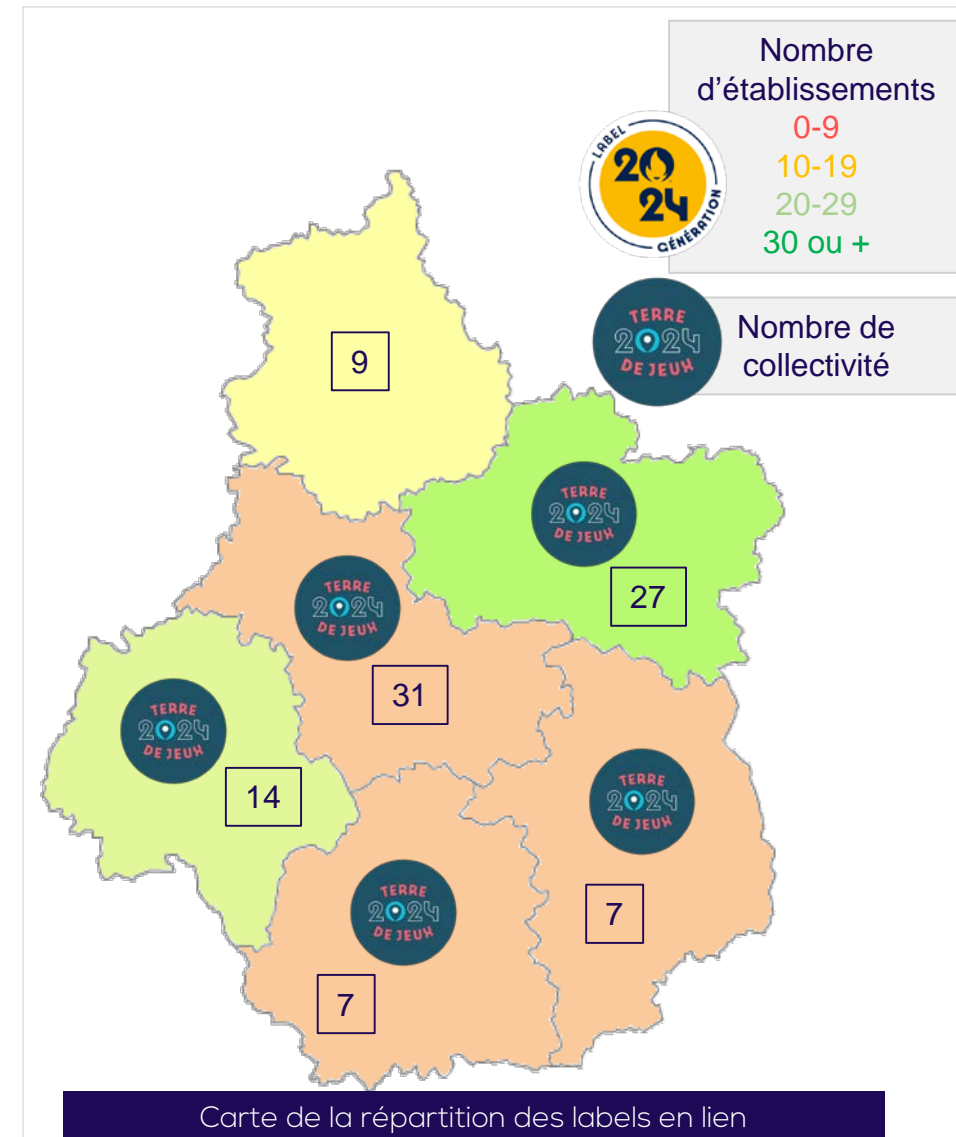
Diagnostic
Discussion

SWOT

CONCLUSION

Une véritable mobilisation des acteurs autour de l'évènement :

- 3 dispositifs
- 95 collectivités labellisées Terre de Jeux 2024, dont la région Centre-Val de Loire
- 30 sites sportifs labellisés pour les CPJ 2024
- 76 établissements scolaires labellisés Génération 2024



Thématique 5 : Discussion

Paris 2024

INTRODUCTION

THEMATIQUE 1
Pratique et animation
sportive

THEMATIQUE 2
Les équipements
sportifs

THEMATIQUE 3
Professionnalisation

THEMATIQUE 4
Engagement

THEMATIQUE 5
Paris 2024

Diagnostic
Discussion

SWOT

CONCLUSION

Pour aller plus loin :

- Un projet commun (ou une ambition commune) avait-il été défini ou discuté entre les acteurs qui se sont positionnés sur les différents dispositifs ?
- Quelles sont les attentes autour de cette mobilisation ?
- Existe-t-il une concertation entre acteurs sur ce sujet ?
- Quelles synergies (travail en réseau) sur les différentes actions ?



6

Analyse des forces et faiblesses

SWOT

Forces

○ ...

Faiblesses

○ ...

Opportunités

○ ...

Menaces

○ ...

INTRODUCTION

THEMATIQUE 1
Pratique et animation
sportive

THEMATIQUE 2
Les équipements
sportifs

THEMATIQUE 3
Professionnalisation

THEMATIQUE 4
Engagement

THEMATIQUE 5
Paris 2024

SWOT

CONCLUSION

Conclusion

INTRODUCTION

THEMATIQUE 1
Pratique et animation
sportive

THEMATIQUE 2
Les équipements
sportifs

THEMATIQUE 3
Professionnalisation

THEMATIQUE 4
Engagement

THEMATIQUE 5
Paris 2024

SWOT

CONCLUSION

- Nous allons vous envoyer un document à compléter sous la forme de sondage pour synthétiser les principaux éléments de la discussion aujourd'hui et qui nous servira de base à la prochaine session de juin.
- N'hésitez pas à nous envoyer un mail si vous avez des éléments ou des compléments à rajouter sur ce diagnostic.
- Nous vous remercions pour ces riches échanges !

Contact :

Nathalie HENAFF

henaff@cdes.fr