

LES PÔLES INCLUSIFS D'ACCOMPAGNEMENT LOCALISÉS

- Mise en réseau des écoles et des accompagnants
- Mise en place de l'accompagnement au plus près des élèves pour une meilleure adaptation à leurs besoins particuliers



Coordonnatrice PIAL :
Mme Agnès PELLETIER
coordopial37@ac-orleans-tours.fr
02 47 60 77 47

- Recrutement et régulation des accompagnants missionnés pour l'aide aux élèves en situation de handicap

**Coordonnateurs des dispositifs
d'accompagnement à la scolarisation
des élèves handicapés :**

 **Mme Dominique LEVENEZ**
aesh37nord@ac-orleans-tours.fr
02 47 60 77 61

 **M. Jocelyn CHARTIER**
aesh37sud@ac-orleans-tours.fr
02 47 60 77 85

**POUR L'ÉCOLE
DE LA CONFIANCE**

LA CELLULE D'ÉCOUTE ET DE RÉPONSE AUX PARENTS

- Accompagnement des parents dans leurs démarches
- Information rapide aux familles sur la situation et la scolarisation de leur enfant en situation de handicap



02 47 60 77 72 / 0 805 805 110

L'ACCOMPAGNEMENT PÉDAGOGIQUE À DOMICILE À L'HÔPITAL OU À L'ÉCOLE

- Maintien de la continuité des enseignements pour les élèves absents longuement pour raison médicale justifiée
- Lien avec l'école ou l'établissement scolaire



Coordonnateur APADHE :
M. Fabien PATRIER
sapad37@ac-orleans-tours.fr
02 47 20 67 47

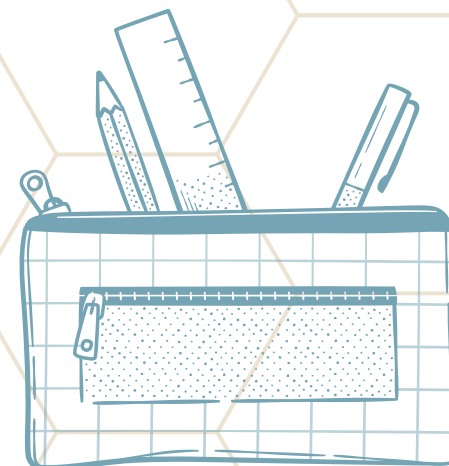
LE CENTRE DE RESSOURCES DES MATÉRIELS SPÉCIFIQUES

- Gestion du prêt de matériel adapté pour les élèves en situation de handicap



Responsable du CRMS :
Mme Christine RENARD
crms37@ac-orleans-tours.fr
02 47 60 77 93

SERVICE DE L'ÉCOLE INCLUSIVE D'INDRE-ET-LOIRE



NOS MISSIONS

- Organisation, mise en œuvre, suivi et évaluation de la politique de scolarisation des élèves à besoins éducatifs particuliers
- Mise en œuvre de l'accompagnement des élèves en situation de handicap
- Déploiement des pôles inclusifs d'accompagnement localisés
- Gestion de la cellule d'accueil, d'écoute et de réponse destinée aux responsables légaux
- Accompagnement des enseignants spécialisés dans l'exercice de leur rôle de personnes ressources

Inspectrice de l'Éducation nationale :
Mme Sylvie DELAFONT

Secrétaire :
Mme Céline COCHARD

ce.ienash37@ac-orleans-tours
02 47 60 77 10



LES CONSEILLÈRES PÉDAGOGIQUES

- Suivi des dossiers pédagogiques, institutionnels et de formation dans les différents lieux de scolarisation des élèves handicapés et des élèves relevant des enseignements adaptés
- Accompagnement des enseignants

Conseillères pédagogiques :



Mme Gaëlle LEMEUNIER
ce.cpush37@ac-orleans-tours.fr
02 47 60 77 18



Mme Marie RULLON
cpash372@ac-orleans-tours.fr
02 47 60 78 34

LES ENSEIGNANTS RÉFÉRENTS DE LA SCOLARISATION DES ÉLÈVES HANDICAPÉS (ERSEH)

- Rôle d'interlocuteurs privilégiés des représentants légaux de chaque élève handicapé scolarisé dans leur secteur d'intervention
- Continuité et cohérence de la mise en œuvre du projet personnalisé de scolarisation

Retrouvez les coordonnées des enseignants référents en scannant le QR code ci-dessous :



LA COMMISSION D'ORIENTATION VERS LES ENSEIGNEMENTS ADAPTÉS

- Orientation des élèves vers les enseignements généraux et professionnels adaptés du second degré



Coordonnatrice de la CDOEA :
Mme Estelle ROBERT
cdoea37@ac-orleans-tours.fr
02 47 60 77 14 (le matin)

L'ENSEIGNANTE RESSOURCE AUTISME

- Exercice dans la perspective de la stratégie nationale autisme
- Soutien et conseils d'adaptations pédagogiques aux équipes enseignantes ou autres personnels



Enseignante ressource autisme :
Mme Typhaine LE BRIS
ressourcetsa37@ac-orleans-tours.fr
07 50 01 13 95

L'ENSEIGNANTE RESSOURCE AIDE AUX SITUATIONS INDIVIDUELLES COMPLEXES

- Appui direct aux équipes confrontées à des situations complexes d'élèves, dont les faits d'incivilité ou de violence provoquent le dysfonctionnement d'une classe ou d'une école.



Enseignante ressource ASIC :
Mme Hélyette GEORGET-COGNET
ressourceasic37@ac-orleans-tours.fr
06 56 66 73 67