

APPELS À CANDIDATURE

+ **Devenir un collègue La main à la pâte**

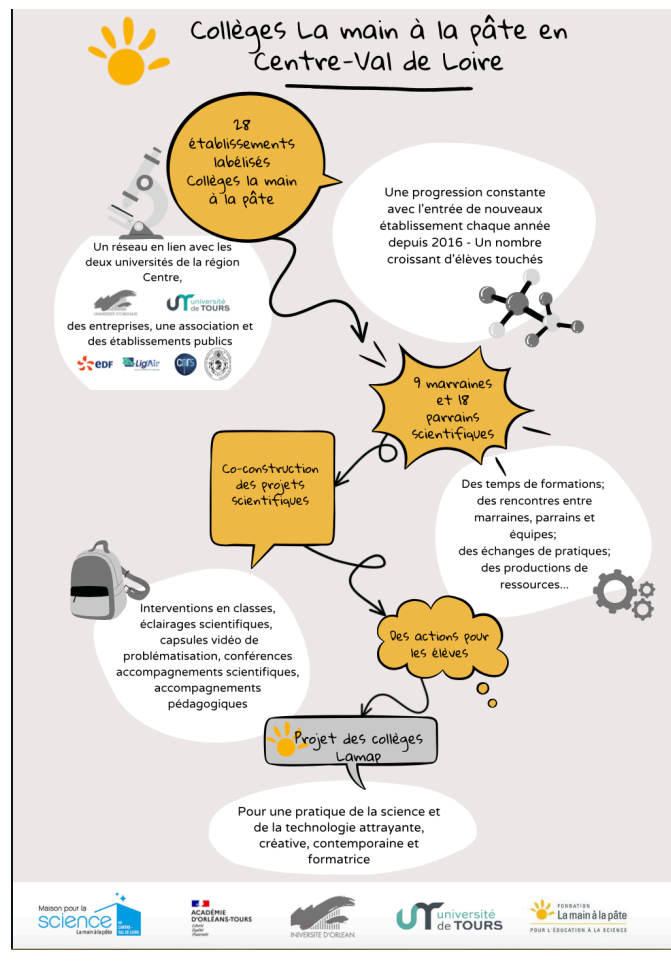
Candidatez avant le **24 Mai 2024**



Adhérer et participer au réseau des Collèges La main à la pâte

Lancé en 2016, le réseau des collèges pilotes **La main à la pâte** vise à favoriser au sein des classes, une pratique de la science et de la technologie attrayante, créative, contemporaine et formatrice, en s'appuyant sur des relations privilégiées avec des chercheurs, des ingénieurs et des techniciens.

Fort de ces 5 années d'expérimentation et de leurs acquis, **La Fondation La main à la pâte** et les **Maisons pour la science** ont décidé de poursuivre cette dynamique sous l'appellation "réseau des collèges La main à la pâte". L'objectif est de constituer une communauté de collèges et de professeurs adhérant aux principes du projet initial...



Pour tous renseignements, n'hésitez pas à contacter **Stephan MARTIN** : stephane.martin@maisons-pour-la-science.org



Appel à candidature - Collège LMAP

+ Prix La main à la pâte de l'Académie des sciences

Candidatez avant le **15 septembre 2024**



Vous êtes enseignant d'école primaire ou de collège, dans l'enseignement public ou privé, et avez mené cette année un projet en sciences avec votre classe ? Vous êtes étudiant de Master 2 MEEF et vous avez rédigé un mémoire sur l'enseignement des sciences ? Candidatez aux Prix La main à la pâte de l'Académie des sciences.

Chaque année, les Prix La main à la pâte récompensent des classes d'école primaire et de collège ayant mené des projets scientifiques particulièrement démonstratifs d'une pratique active et raisonnée des sciences (prix "Écoles - Collèges").

Pour tous renseignements, n'hésitez pas à contacter **Stephan MARTIN** : stephane.martin@maisons-pour-la-science.org



Appel à candidature - Prix LMAP

CONCOURS

Olympiades de Physique



Ce concours permet aux lycéens d'expérimenter de multiples compétences nécessaires à de futures études scientifiques. Il est aussi est une préparation efficace à l'épreuve du Grand Oral. De plus, l'investissement dans un projet d'Olympiades représente une plus-value pour leur dossier ParcoursSup.

Calendrier :

- Les inscriptions, ouvertes depuis le 1er mai 2024, seront closes le **15 octobre 2024** à 22h, heure de Paris.
- Les sélections interacadémiques se dérouleront le **mercredi 11 décembre 2024**.
- La finale de la 32e édition aura lieu les vendredi 31 et samedi 1 février 2025 à Aix-Marseille Université - Campus Saint-Charles

Olympiades de Physique - Renseignements utiles

WEBINAIRES

+ **Pourquoi enseigner l'astronomie à l'école et au collège ?**

Mercredi 22 mai, de 13h30 à 15h00



Vos élèves vous posent beaucoup trop de questions sur les astres et l'espace ? Vous n'osez pas trop mettre le doigt dans "l'engrenage astronomique" ? Ou vous êtes un astronome amateur et cherchez de nouvelles pistes pour mener des séances en classe ?

Assistez à notre webinaire « Pourquoi enseigner l'astronomie à l'école primaire et au collège » pour vous outiller sur cette thématique qui passionne élèves et enseignants !



Lors de ce dernier webinaire de l'année scolaire, **Frédéric Pérez** (responsable de la plateforme L@map) et **Roland Lehoucq**, astrophysicien au CEA vous invitent à découvrir des ressources pour enseigner l'astronomie du cycle 1 au cycle 4 !

[Description et formulaire d'inscription](#)

+ **La taracadémie : des webinaires interactifs entre enseignants et chercheurs sur les grands enjeux environnementaux**



Vous êtes enseignant de la primaire au lycée et souhaitez enrichir vos connaissances scientifiques des enjeux environnementaux ? RDV avec des experts renommés le temps d'1h en ligne et en direct, pour bénéficier de leur éclairage et leur poser vos questions. Pour chaque thématique, deux niveaux sont proposés : « découverte » ou « approfondissement ».

Saison 1	
Biodiversité L'humain dans le vivant Gilles Bonafant Biologiste, professeur à Sorbonne Université et Invité au Collège de France Découverte : 10 mai, 18h-19h* Approfondissement : 7 mai, 18h-19h*	Océan & Climat Océans, le climat et nous Esté Gauthier Océanographe et climatologue au CNRS, LOCEAN-IPSL Découverte : 27 mai, 18h-19h* Approfondissement : 23 mai, 18h-19h*
Plastique Pollution plastique en mer Jean-François Chiffolleau Ecotoxicologue, Directeur de recherche CNRS au Laboratoire de Banyuls Découverte : 13 mai, 18h-19h* Approfondissement : 14 mai, 18h-19h*	Antique La vie sous la glace de mer Marcel Rubin Océanographe, Directeur de recherche CNRS au Laboratoire de Takuvik Découverte : 3 juin, 18h-19h* Approfondissement : 28 juin, 18h-19h*

[Descriptions et formulaires d'inscription](#)

SORTIES



EXPOSITION

Expositions **Météo-France** & **GEO** : **L'œil du climat**



Météo-France et GEO se sont associés pour lancer chaque année un grand concours photo sur le thème « Le changement climatique en France ».

Chaque édition de ce concours est déclinée en une exposition pédagogique, disponible en trois formats.

Si des établissements scolaires veulent accueillir l'une de ces expositions, Météo-France peut fournir les fichiers en haute définition prêts à imprimer.

Il suffit d'envoyer un mail à l'adresse suivante pour obtenir le formulaire de candidature et la disposition des expositions pédagogiques : contact_oeilduclimat@meteo.fr

<https://meteofrance.com/actualites-et-dossiers/education/partenaires-educatifs/geo>



LETTRÉ D'INFOS

+ Centre Sciences : **SCIENCES - CENTRE**



+ Sciences à l'école : www.sciencesalecole.org



Si vous souhaitez diffuser un projet que vous avez mené avec vos élèves (Concours, exposition...) ou une actualité locale, n'hésitez pas à me contacter. Je suis également à votre entière disposition pour vous aider dans vos projets.

Céline Moreau
 Coordinatrice Culture Scientifique et Technique
 Cellule Action Culturelle - DSDEN Loir-et-Cher

Mails : Celine.Moreau@ac-orleans-tours.fr

Pour ne plus recevoir ces Informations vous pouvez envoyer un message à Celine.Moreau@ac-orleans-tours.fr ou louis.fr coordinatrice CST cellule d'action culturelle du Loir et Cher.