



Organisation  
des Nations Unies  
pour l'éducation,  
la science et la culture

Membre des



Écoles  
associées  
de l'UNESCO



# ATELIER AGENDA 2030 POUR UNE EDUCATION AU DEVELOPPEMENT DURABLE

*Dans le cadre des ODD*

Jean-Marc SEPTSAULT

CHARGE DE MISSION EDD

Académie Orléans-Tours

Référent EDD pour le réseau des écoles associées de l'UNESCO

[jean-marc.septsault@ac-orleans-tours.fr](mailto:jean-marc.septsault@ac-orleans-tours.fr)



## TABLE DES MATIERES

---

- Vademecum
- Que sont les ODD ?
- Tableau de bord « Les fiches ODD »
- Tableau de bord « Les ODD par cycle »
- Fiches vierges
- Ressources

Ce livret, avec une lecture des ODD tournée vers l'éducation, peut permettre aux équipes pédagogiques de construire un projet cohérent permettant à l'établissement scolaire d'intégrer une démarche E3D.





## VADEMECUM



### À qui s'adresse ce livret ?

Ce livret s'adresse aux équipes pédagogiques qui souhaitent engager leur structure scolaire dans une transition afin d'accompagner au mieux le mouvement de notre société. Les fiches prennent appui sur deux socles :

- Le guide pratique édité par le Comité 21 « Pour l'appropriation de l'Agenda 2030 par les collectivités françaises ».
- L'expérience des formations d'Education au développement durable dans l'académie d'Orléans-Tours.

Sur chaque fiche nous avons tenté de montrer la complexité des enjeux auxquels nos élèves et nous-mêmes sommes confrontés. Il s'agit pour la communauté de réfléchir à leurs actions et de mieux appréhender les interactions entre un ODD et les 16 autres. Les ODD sont universels mais nous tenterons de situer chacun des Objectifs de développement durable dans un contexte national et surtout territorial (celui de l'établissement scolaire lorsque cela est possible).

Enfin, à travers les fiches « Les ODD par cycle » nous offrons aux enseignants la possibilité de se projeter dans une continuité pédagogique allant de l'école maternelle au lycée.

### Comment utiliser les fiches ODD ?

Pour les 17 objectifs de développement durable de l'ONU nous avons choisi de poser les questions suivantes :

- Pourquoi ai-je envie de m'engager ?
- Pourquoi ai-je envie d'engager mon établissement ?
- Pourquoi ai-je envie d'engager les élèves ?
- Les actions ODD 1 dans mon établissement ?
- Quels critères d'évaluation de nos actions ?
- Quelles correspondances dans mes programmes ?

## Fiche ODD - Atelier agenda 2030

Et pour « LES FICHES ODD » vous trouverez :

**Fiche ODD - Atelier agenda 2030**

**1 PAS DE PAUVRETÉ**

**D'ici à 2030, éliminer complètement l'extrême pauvreté dans le monde entier.**

14,3% des Français vivent sous un seuil de pauvreté

**Questionnons-nous**  
 Quels sont les indicateurs de pauvreté sur mon territoire ? Les actions ont-elles été définies à la suite d'un état des lieux ? Avons-nous identifié les acteurs de la solidarité sur notre territoire ?

**Pourquoi ai-je envie de m'engager ?**

8 TRIMBA MIAU  
 9 INDUSTRIE INNOVATION ET INFRASTRUCTURE  
 10 MOINS D'EGALITE  
 11 VILLES ET COMMUNAUTES DURABLES

Le titre complet des objectifs de développement durable

L'objectif de développement durable

Une donnée nationale afin de contextualiser l'ODD

Une aide à la réflexion pour mieux appréhender l'ODD

Les 6 questions pour construire son projet

Les ODD en interaction

Un espace pour permettre aux enseignants de construire leur projet

Et pour « LES ODD PAR CYCLE » vous trouverez :

**Fiche ODD - Atelier agenda 2030**

actions évaluation

École Collège Lycée

**3 BONNE SANTÉ ET BIEN-ÊTRE**

4 QUALITÉ DE L'ÉDUCATION  
 10 MOINS D'EGALITE  
 17 PARTENARIATS POUR LE DÉVELOPPEMENT DURABLE

La symbolisation de la continuité pédagogique avec les actions entreprises ou à entreprendre. Et la place des ODD dans les programmes scolaires.

L'objectif de développement durable

Les ODD en interaction

## QUE SONT LES ODD ?



### Les ODD, un projet d'avenir

C'est en 2015, en parallèle de la COP21 et des accords sur le climat, que les Etats membres des Nations Unies (193 pays) s'entendent sur un nouvel agenda planétaire commun, l'agenda 2030 qui fixe 17 nouveaux objectifs.

## OBJECTIFS DE DÉVELOPPEMENT DURABLE



Derrière ce projet il y a une volonté d'orienter nos politiques vers des valeurs universelles. Cette mise en œuvre repose sur l'engagement des populations.

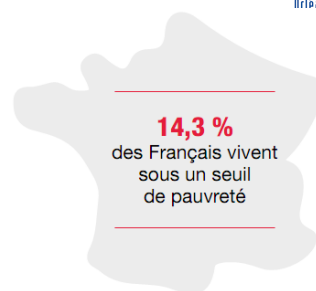
Les ODD font système. Ils ne peuvent pas être travaillés sans chercher à interagir avec les autres.

# TABLEAU DE BORD DES FICHES ODD





**D'ici à 2030, éliminer complètement l'extrême pauvreté dans le monde entier.**

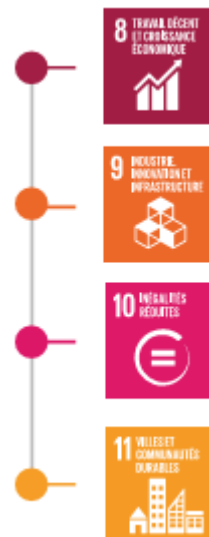


**Questionnons-nous**

Quels sont les indicateurs de pauvreté sur mon territoire ? Les actions ont-elles été définies à la suite d'un état des lieux ? Avons-nous identifié les acteurs de la solidarité sur notre territoire ?

**Pourquoi ai-je envie de m'engager ?**

.....  
.....  
.....  
.....  
.....



**Pourquoi ai-je envie d'engager mon établissement ?**

.....  
.....  
.....  
.....  
.....

**Pourquoi ai-je envie d'engager les élèves ?**

.....  
.....  
.....  
.....  
.....

**Les actions ODD 1 dans mon établissement :**

.....

.....

.....

.....

.....

.....

.....

.....

**Quels critères d'évaluation de nos actions ?**

.....

.....

.....

.....

.....

.....

.....

.....

.....

.....

.....

**Quelles correspondances dans mes programmes ?**

.....

.....

.....

.....

.....

.....

.....

.....

.....

.....

.....

.....

.....

.....

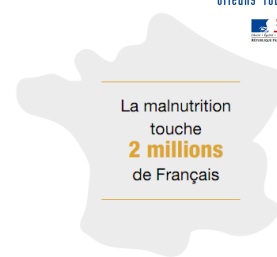
.....







Éliminer la faim et faire en sorte que chacun, en particulier les pauvres, ait accès tout au long de l'année à une alimentation saine, nutritive et suffisante.



**Questionnons-nous**

Est-ce que la restauration scolaire et collective intègre des circuits courts d'approvisionnement, une production biologique ? Existe-t-il des opérations de sensibilisation au gaspillage alimentaire ? Les établissements de mon territoire ont-ils un potager pédagogique ?

**Pourquoi ai-je envie de m'engager ?**

.....  
.....  
.....  
.....  
.....

.....  
.....

**Pourquoi ai-je envie d'engager mon établissement ?**

.....  
.....  
.....  
.....  
.....

**Pourquoi ai-je envie d'engager les élèves ?**

.....  
.....  
.....  
.....  
.....



**Les actions ODD 2 dans mon établissement :**

.....

.....

.....

.....

.....

.....

.....

.....

**Quels critères d'évaluation de nos actions ?**

.....

.....

.....

.....

.....

.....

.....

.....

.....

.....

.....

**Quelles correspondances dans mes programmes ?**

.....

.....

.....

.....

.....

.....

.....

.....

.....

.....

.....

.....

.....

.....

.....





## Renforcer la prévention et le traitement de l'abus de substances psychoactives, notamment de stupéfiants et d'alcool.

Les personnes les plus **pauvres** sont aussi celles qui **se soignent le moins bien**

### Questionnons-nous

Les questions de bien-être et de qualité de vie au travail sont-elles abordées dans notre comité de pilotage ? Suis-je en capacité d'identifier des collaborateurs ou des élèves en souffrance ?

### Pourquoi ai-je envie de m'engager ?

.....  
.....  
.....  
.....  
.....



### Pourquoi ai-je envie d'engager mon établissement ?

.....  
.....  
.....  
.....  
.....

### Pourquoi ai-je envie d'engager les élèves ?

.....  
.....  
.....  
.....  
.....

**Les actions ODD 3 dans mon établissement :**

.....

.....

.....

.....

.....

.....

.....

.....

**Quels critères d'évaluation de nos actions ?**

.....

.....

.....

.....

.....

.....

.....

.....

.....

.....

**Quelles correspondances dans mes programmes ?**

.....

.....

.....

.....

.....

.....

.....

.....

.....

.....

.....





Faire en sorte que tous les élèves acquièrent les connaissances et compétences nécessaires pour promouvoir le développement durable, notamment par l'éducation en faveur du développement et de modes de vie durables, des droits de l'homme, de l'égalité des sexes, de la promotion d'une culture de paix et de non-violence.

La contribution principale des collectivités : **sensibiliser, former,** et **informer** les acteurs du territoire

Questionnons-nous

Les établissements de mon territoire sont-ils mobilisés autour des enjeux du développement durable ? Leurs actions sont-elles intégrées dans mon rapport annuel / dans un projet local de développement durable ?

Pourquoi ai-je envie de m'engager ?

.....  
.....  
.....  
.....  
.....  
.....



Pourquoi ai-je envie d'engager mon établissement ?

.....  
.....  
.....  
.....  
.....

Pourquoi ai-je envie d'engager les élèves ?

.....  
.....  
.....  
.....

**Les actions ODD 4 dans mon établissement :**

.....

.....

.....

.....

.....

.....

.....

.....

**Quels critères d'évaluation de nos actions ?**

.....

.....

.....

.....

.....

.....

.....

.....

.....

.....

**Quelles correspondances dans mes programmes ?**

.....

.....

.....

.....

.....

.....

.....

.....

.....

.....

.....





Mettre fin, dans le monde entier, à toutes les formes de discrimination à l'égard des femmes et des filles.



Questionnons-nous

Les personnels et les élèves de mon établissement sont-ils sensibilisés aux thématiques d'égalité entre les femmes et les hommes, de violences faites aux femmes, de lutte contre les stéréotypes ? Qui puis-je mobiliser pour établir un état des lieux sur mon territoire ?

Pourquoi ai-je envie de m'engager ?

.....

.....

.....

.....

.....



Pourquoi ai-je envie d'engager mon établissement ?

.....

.....

.....

.....

.....

Pourquoi ai-je envie d'engager les élèves ?

.....

.....

.....

.....

**Les actions ODD 5 dans mon établissement :**

.....

.....

.....

.....

.....

.....

.....

.....

**Quels critères d'évaluation de nos actions ?**

.....

.....

.....

.....

.....

.....

.....

.....

.....

.....

.....

**Quelles correspondances dans mes programmes ?**

.....

.....

.....

.....

.....

.....

.....

.....

.....

.....

.....

.....

.....

.....

.....







### Utilisation rationnelle des ressources en eau dans tous les secteurs.

Au moins **1,4 million** de Français boivent de l'eau qui ne respecte pas les normes de potabilité

#### Questionnons-nous

Est-ce que la quantité d'eau utilisée par mon établissement est durablement compatible avec les besoins des autres utilisateurs et le maintien des ressources en eau en bon état ? Les zones humides sur mon territoire font-elles l'objet d'une protection dans les documents d'urbanisme ?

#### Pourquoi ai-je envie de m'engager ?

.....  
.....  
.....  
.....  
.....

#### Pourquoi ai-je envie d'engager mon établissement ?

.....  
.....  
.....  
.....  
.....

#### Pourquoi ai-je envie d'engager les élèves ?

.....  
.....  
.....  
.....  
.....



**Les actions ODD 6 dans mon établissement :**

.....

.....

.....

.....

.....

.....

.....

.....

**Quels critères d'évaluation de nos actions ?**

.....

.....

.....

.....

.....

.....

.....

.....

.....

.....

**Quelles correspondances dans mes programmes ?**

.....

.....

.....

.....

.....

.....

.....

.....

.....

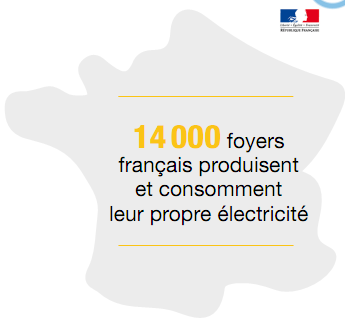
.....

.....





### Améliorer l'efficacité énergétique.



#### Questionnons-nous

Quels sont les niveaux de consommation d'énergie de mon établissement ? Des comportements plus sobres sont-ils possibles ? Mon établissement a-t-il mis en place des mesures de réduction de sa consommation énergétique ?

#### Pourquoi ai-je envie de m'engager ?

.....  
.....  
.....  
.....  
.....  
.....

#### Pourquoi ai-je envie d'engager mon établissement ?

.....  
.....  
.....  
.....  
.....  
.....

#### Pourquoi ai-je envie d'engager les élèves ?

.....  
.....  
.....  
.....  
.....  
.....



**Les actions ODD 7 dans mon établissement :**

.....  
.....  
.....  
.....  
.....  
.....  
.....  
.....

**Quels critères d'évaluation de nos actions ?**

.....  
.....  
.....  
.....  
.....  
.....  
.....  
.....  
.....  
.....  
.....  
.....

**Quelles correspondances dans mes programmes ?**

.....  
.....  
.....  
.....  
.....  
.....  
.....  
.....  
.....  
.....  
.....  
.....  
.....  
.....





D'ici à 2020, réduire considérablement la proportion de jeunes non scolarisés et sans emploi ni formation.

L'accès à l'emploi est compliqué pour 14,7% des jeunes par un manque de formation.

Questionnons-nous

Mon activité implique-t-elle l'utilisation de ressources non-renouvelables ? Mon établissement met-il en place une politique d'accompagnement des élèves décrocheurs ?

Pourquoi ai-je envie de m'engager ?

.....  
.....  
.....  
.....  
.....



Pourquoi ai-je envie d'engager mon établissement ?

.....  
.....  
.....  
.....  
.....

Pourquoi ai-je envie d'engager les élèves ?

.....  
.....  
.....  
.....  
.....  
.....

**Les actions ODD 8 dans mon établissement :**

.....

.....

.....

.....

.....

.....

.....

.....

**Quels critères d'évaluation de nos actions ?**

.....

.....

.....

.....

.....

.....

.....

.....

.....

.....

.....

**Quelles correspondances dans mes programmes ?**

.....

.....

.....

.....

.....

.....

.....

.....

.....

.....

.....

.....

.....

.....

.....

.....

.....





### Accès aux technologies de l'information et de la communication.



#### Questionnons-nous

Comment sensibiliser les acteurs locaux pour qu'ils œuvrent ensemble au développement durable de mon territoire ? Comment contribuer au développement de nouvelles technologies ?

#### Pourquoi ai-je envie de m'engager ?

.....  
.....  
.....  
.....  
.....  
.....



#### Pourquoi ai-je envie d'engager mon établissement ?

.....  
.....  
.....  
.....  
.....

#### Pourquoi ai-je envie d'engager les élèves ?

.....  
.....  
.....  
.....  
.....  
.....

**Les actions ODD 9 dans mon établissement :**

.....

.....

.....

.....

.....

.....

.....

.....

**Quels critères d'évaluation de nos actions ?**

.....

.....

.....

.....

.....

.....

.....

.....

.....

.....

.....

**Quelles correspondances dans mes programmes ?**

.....

.....

.....

.....

.....

.....

.....

.....

.....

.....

.....

.....

.....

.....

.....

.....







Autonomiser toutes les personnes et favoriser leur intégration sociale, économique et politique, indépendamment de leur âge, de leur sexe, de leur handicap, de leur appartenance ethnique, de leurs origines, de leur religion, de leur statut économique ou autre.

En 2016, un plan de lutte contre les discriminations à l'embauche a renforcé les mesures déjà entreprises afin de répondre à ces inégalités

Questionnons-nous

Comment mon établissement peut-il soutenir la lutte contre la pauvreté et soutenir l'accès aux droits, en s'appuyant aussi sur les dispositifs existants ? Quelles actions puis-je proposer sur mon territoire afin de faciliter l'accès à l'emploi et à un revenu convenable pour les personnes qui en sont les plus éloignées ?

Pourquoi ai-je envie de m'engager ?

.....
.....
.....
.....
.....
.....
.....



Pourquoi ai-je envie d'engager mon établissement ?

.....
.....
.....
.....
.....
.....

Pourquoi ai-je envie d'engager les élèves ?

.....
.....
.....
.....
.....
.....

**Les actions ODD 10 dans mon établissement :**

.....

.....

.....

.....

.....

.....

.....

.....

**Quels critères d'évaluation de nos actions ?**

.....

.....

.....

.....

.....

.....

.....

.....

.....

.....

.....

**Quelles correspondances dans mes programmes ?**

.....

.....

.....

.....

.....

.....

.....

.....

.....

.....

.....

.....

.....

.....





### Renforcer les efforts de protection et de préservation du patrimoine culturel et naturel mondial.

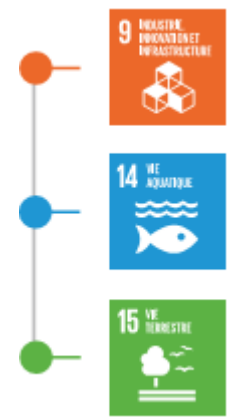
Rappeler l'urgence de construire les politiques d'aménagement, les politiques de la ville, et les politiques sociales

#### Questionnons-nous

L'adaptation du territoire aux enjeux naturels et climatiques est-elle fléchée dans les politiques publiques ? Notre collectivité a-t-elle mis en place des actions de sensibilisation à la gestion du risque ? L'aménagement du territoire prend t-il en compte les problématiques du climat à long terme ?

#### Pourquoi ai-je envie de m'engager ?

.....  
.....  
.....  
.....  
.....  
.....



#### Pourquoi ai-je envie d'engager mon établissement ?

.....  
.....  
.....  
.....  
.....

#### Pourquoi ai-je envie d'engager les élèves ?

.....  
.....  
.....  
.....  
.....  
.....

**Les actions ODD 11 dans mon établissement :**

.....

.....

.....

.....

.....

.....

.....

**Quels critères d'évaluation de nos actions ?**

.....

.....

.....

.....

.....

.....

.....

.....

.....

**Quelles correspondances dans mes programmes ?**

.....

.....

.....

.....

.....

.....

.....

.....

.....

.....





Réduire considérablement la production de déchets par la prévention, la réduction, le recyclage et la réutilisation.

Agir simultanément sur l'offre et la demande pour une croissance harmonieuse et des produits responsables

Questionnons-nous

Les impacts environnementaux et sociétaux de ma consommation ou de ma production sont-ils identifiés et mesurés ? Des ateliers de sensibilisation à la gestion efficace des ressources, déchets et recyclage sont-ils proposés dans mon établissement ? Ai-je associé les acteurs les plus performants de mon territoire afin d'en maximiser l'économie circulaire ?

Pourquoi ai-je envie de m'engager ?

.....
.....
.....
.....
.....



Pourquoi ai-je envie d'engager mon établissement ?

.....
.....
.....
.....
.....

Pourquoi ai-je envie d'engager les élèves ?

.....
.....
.....
.....
.....

**Les actions ODD 12 dans mon établissement :**

.....

.....

.....

.....

.....

.....

.....

.....

**Quels critères d'évaluation de nos actions ?**

.....

.....

.....

.....

.....

.....

.....

.....

.....

.....

.....

**Quelles correspondances dans mes programmes ?**

.....

.....

.....

.....

.....

.....

.....

.....

.....

.....

.....

.....

.....

.....

.....

.....

.....

.....

.....





Améliorer l'éducation, la sensibilisation et les capacités individuelles et institutionnelles en ce qui concerne l'adaptation aux changements climatiques, l'atténuation de leurs effets et la réduction de leur impact et les systèmes d'alerte rapide.

Depuis vingt ans, le monde a connu des pertes économiques spectaculaires de 151 %, directement dues aux catastrophes climatiques

Questionnons-nous

Existe-t-il sur mon territoire une histoire/culture locale du risque climatique ?
Mon établissement mène-t-il des actions de sensibilisation à destination du grand public et des acteurs du territoire en matière de lutte contre les changements climatiques ?

Pourquoi ai-je envie de m'engager ?

.....
.....
.....
.....
.....
.....



Pourquoi ai-je envie d'engager mon établissement ?

.....
.....
.....
.....
.....
.....

Pourquoi ai-je envie d'engager les élèves ?

.....
.....
.....
.....
.....
.....
.....
.....
.....

**Les actions ODD 13 dans mon établissement :**

.....

.....

.....

.....

.....

.....

.....

.....

**Quels critères d'évaluation de nos actions ?**

.....

.....

.....

.....

.....

.....

.....

.....

.....

.....

**Quelles correspondances dans mes programmes ?**

.....

.....

.....

.....

.....

.....

.....

.....

.....

.....

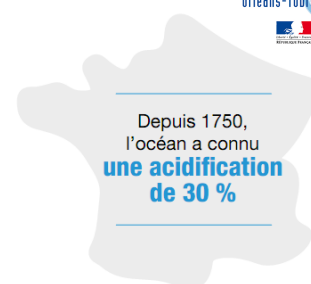
.....







**Prévenir et réduire tous types de pollution marine, en particulier celles résultant des activités terrestres, y compris les déchets en mer et la pollution par les nutriments.**

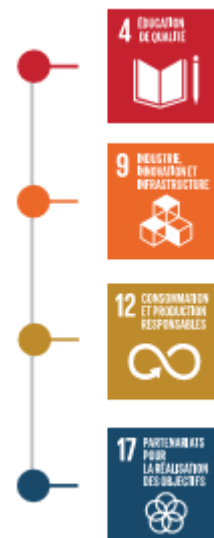


**Questionnons-nous**

Mon établissement contribue-t-il directement ou indirectement à la pollution des mers par le trajet de déchets (prévention et gestion des effluents pollués et déchets à la mer, etc.), notamment plastiques ?

**Pourquoi ai-je envie de m'engager ?**

.....  
.....  
.....  
.....  
.....



**Pourquoi ai-je envie d'engager mon établissement ?**

.....  
.....  
.....  
.....  
.....

**Pourquoi ai-je envie d'engager les élèves ?**

.....  
.....  
.....  
.....  
.....  
.....  
.....

**Les actions ODD 14 dans mon établissement :**

.....

.....

.....

.....

.....

.....

.....

.....

**Quels critères d'évaluation de nos actions ?**

.....

.....

.....

.....

.....

.....

.....

.....

.....

.....

**Quelles correspondances dans mes programmes ?**

.....

.....

.....

.....

.....

.....

.....

.....

.....

.....

.....





### Préserver, restaurer exploiter durablement les écosystèmes.

Le Plan biodiversité, adopté en 2018, vise à accélérer la stratégie nationale de biodiversité (SNB) avec **90 actions concrètes**

#### Questionnons-nous

Mon établissement montre-t-il l'exemple sur la préservation de la biodiversité et des écosystèmes par ses pratiques internes ? Mon établissement dispose-t-il d'outils de connaissance et de suivi de la biodiversité, de l'état des milieux et des trames écologiques sur l'ensemble de son territoire ?

#### Pourquoi ai-je envie de m'engager ?

.....  
.....  
.....  
.....  
.....



#### Pourquoi ai-je envie d'engager mon établissement ?

.....  
.....  
.....  
.....  
.....

#### Pourquoi ai-je envie d'engager les élèves ?

.....  
.....  
.....  
.....  
.....  
.....

**Les actions ODD 15 dans mon établissement :**

.....

.....

.....

.....

.....

.....

.....

.....

**Quels critères d'évaluation de nos actions ?**

.....

.....

.....

.....

.....

.....

.....

.....

.....

.....

.....

**Quelles correspondances dans mes programmes ?**

.....

.....

.....

.....

.....

.....

.....

.....

.....

.....

.....

.....

.....

.....

.....





**Faire en sorte que le dynamisme, l'ouverture, la participation et la représentation à tous les niveaux caractérisent la prise de décisions.**

Après plus de 70 années sans guerre dans notre pays, on a tendance à oublier, tant cela paraît naturel, que **« vivre en paix » est d'évidence la condition première du bien-être d'un peuple**

**Questionnons-nous**

Mon établissement, mon comportement contribuent-ils à bâtir une société apaisée et sans violence ? Mon établissement explore t-il de nouvelles formes de prise de décision participative ? Mon établissement participe t-il à délivrer une information objective, à contribuer à une citoyenneté pleine et entière et à faciliter la participation réelle aux décisions ?

**Pourquoi ai-je envie de m'engager ?**

.....  
.....  
.....  
.....  
.....



**Pourquoi ai-je envie d'engager mon établissement ?**

.....  
.....  
.....  
.....  
.....

**Pourquoi ai-je envie d'engager les élèves ?**

.....  
.....  
.....  
.....  
.....

**Les actions ODD 16 dans mon établissement :**

.....

.....

.....

.....

.....

.....

.....

.....

**Quels critères d'évaluation de nos actions ?**

.....

.....

.....

.....

.....

.....

.....

.....

.....

.....

.....

**Quelles correspondances dans mes programmes ?**

.....

.....

.....

.....

.....

.....

.....

.....

.....

.....

.....

.....

.....

.....

.....

.....





**Renforcer la cohérence des politiques de développement durable ; encourager et promouvoir les partenariats public-privé et les partenariats avec la société civile.**



**Questionnons-nous**

Mon établissement encourage-t-il la production et la consommation locales, les circuits courts, l'économie collaborative ? Quelle est la place de l'économie sociale et solidaire dans mon établissement ? Mon établissement a-t-il impulsé des actions d'échanges collaboratifs multi-acteurs (associations, entreprises, collectivités...) ?

**Pourquoi ai-je envie de m'engager ?**



.....  
.....  
.....  
.....  
.....

**Pourquoi ai-je envie d'engager mon établissement ?**

.....  
.....  
.....  
.....  
.....

**Pourquoi ai-je envie d'engager les élèves ?**

.....  
.....  
.....  
.....  
.....  
.....

**Les actions ODD 17 dans mon établissement :**

.....

.....

.....

.....

.....

.....

.....

.....

**Quels critères d'évaluation de nos actions ?**

.....

.....

.....

.....

.....

.....

.....

.....

.....

.....

**Quelles correspondances dans mes programmes ?**

.....

.....

.....

.....

.....

.....

.....

.....

.....

.....

.....

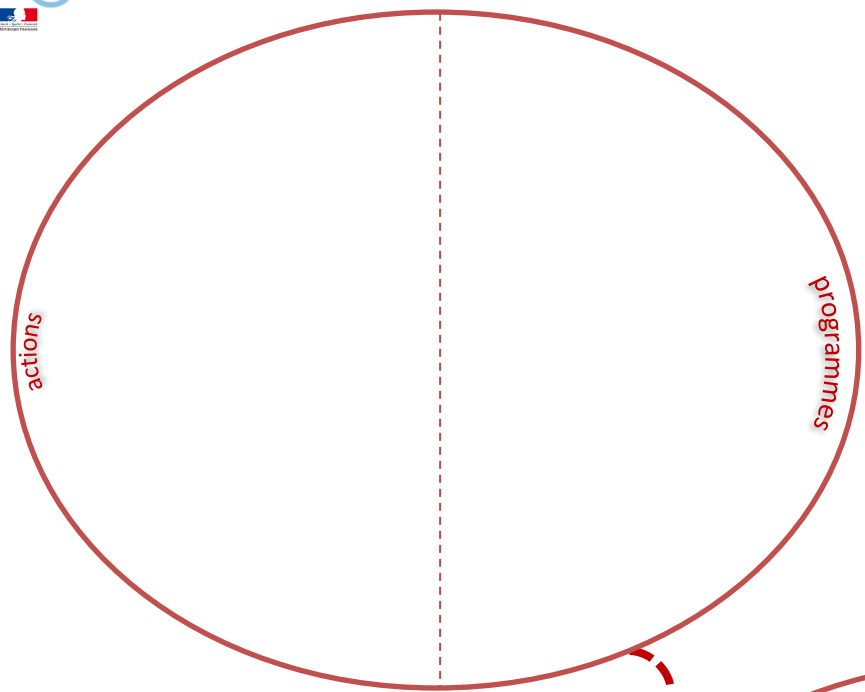




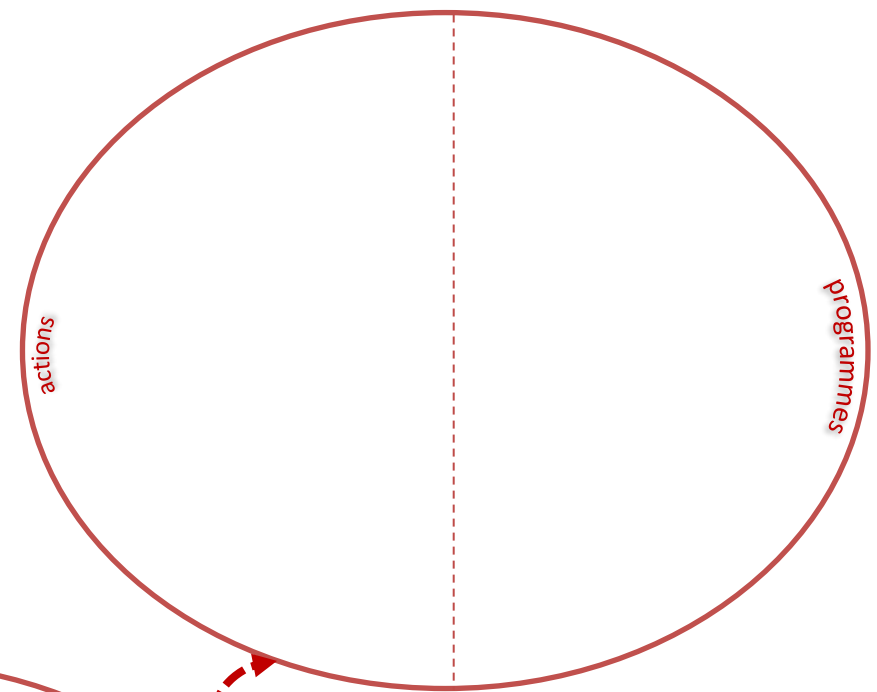
## TABLEAU DE BORD LES ODD PAR CYCLE



# Fiche ODD - Atelier agenda 2030

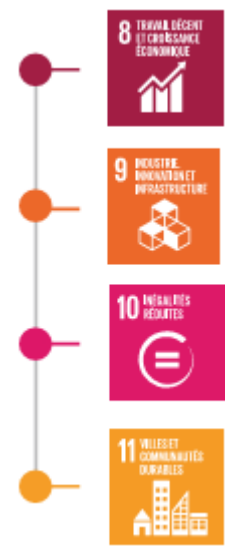
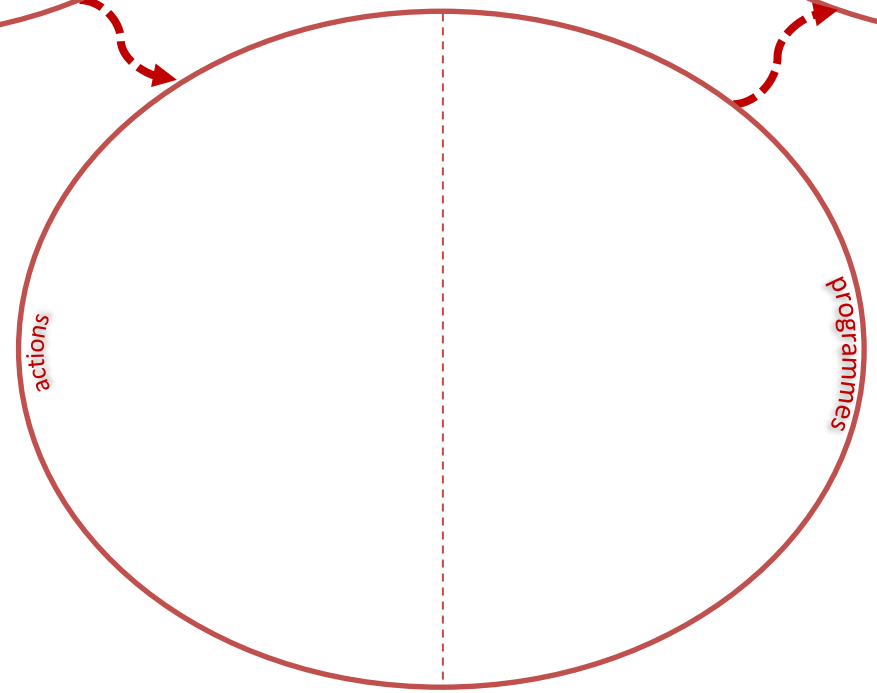


École

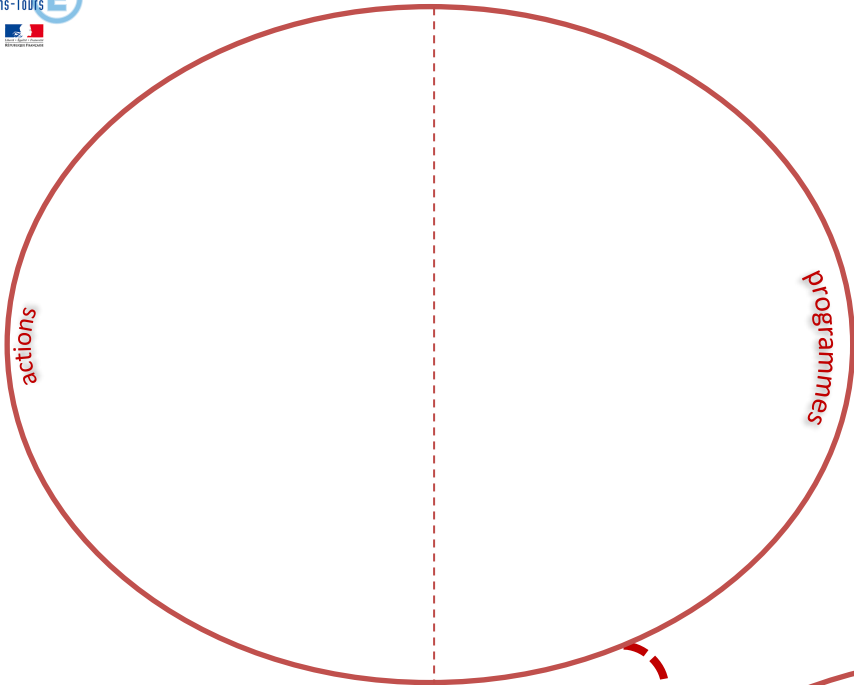


Lycée

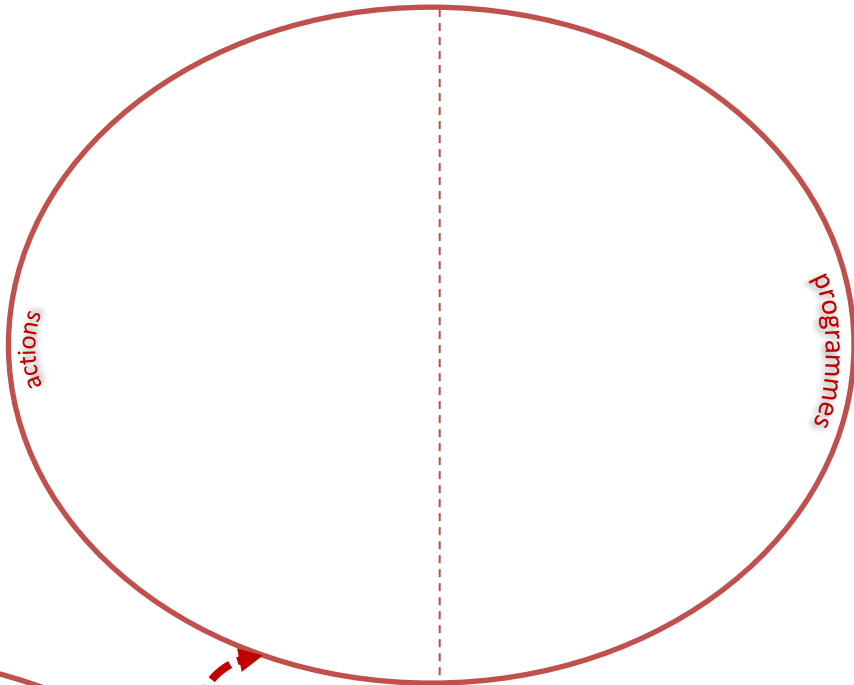
Collège



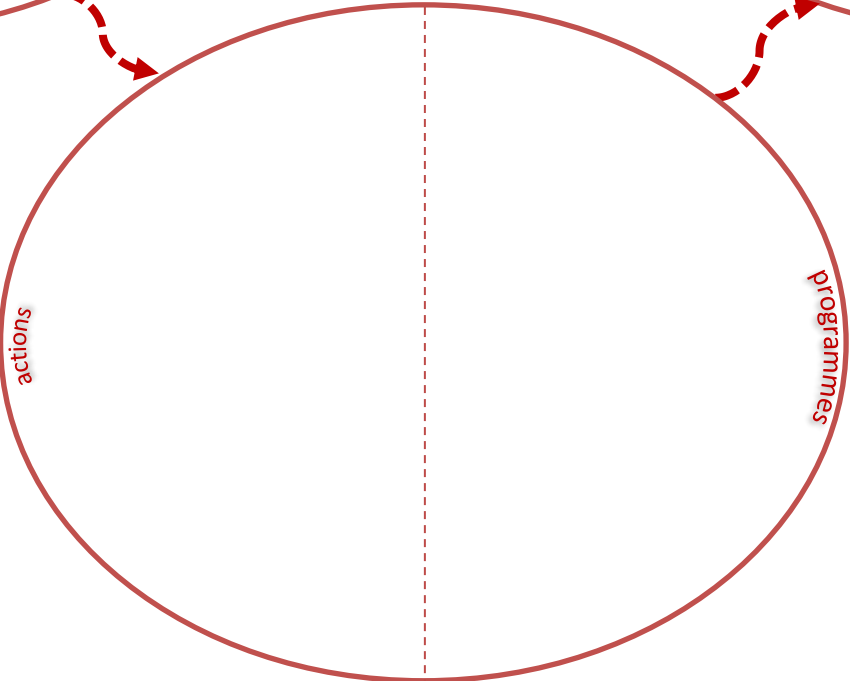
Fiche ODD - Atelier agenda 2030



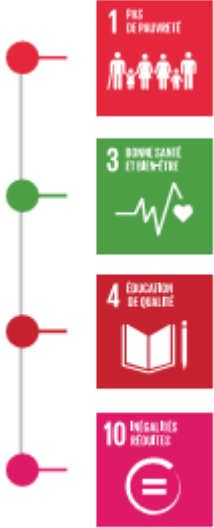
École



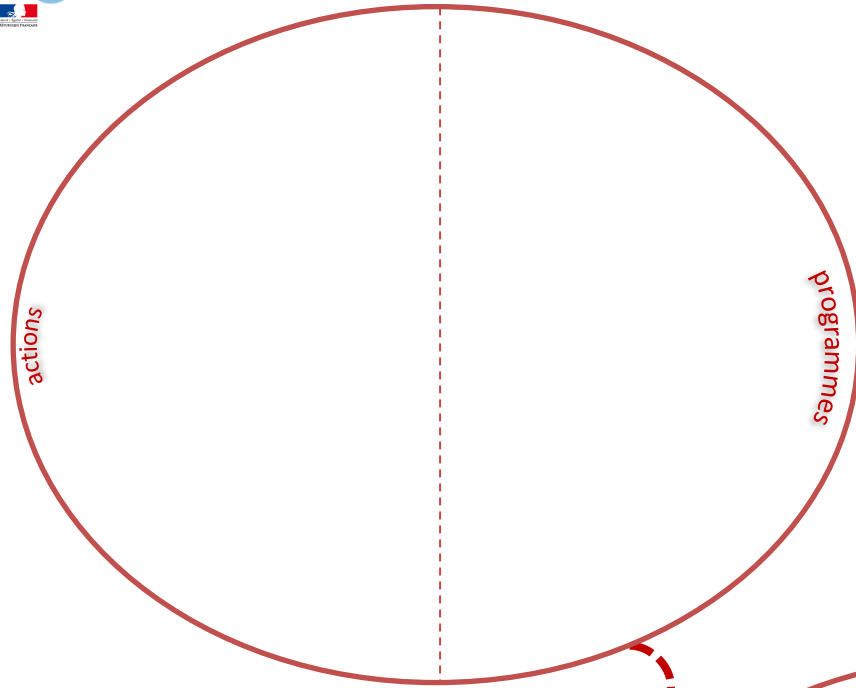
Lycée



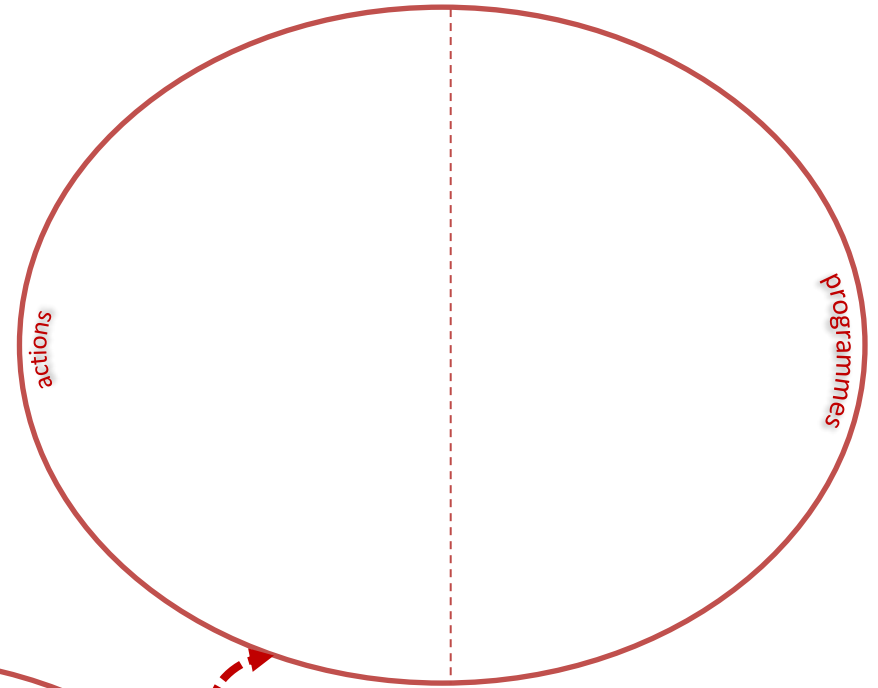
Collège



Fiche ODD - Atelier agenda 2030

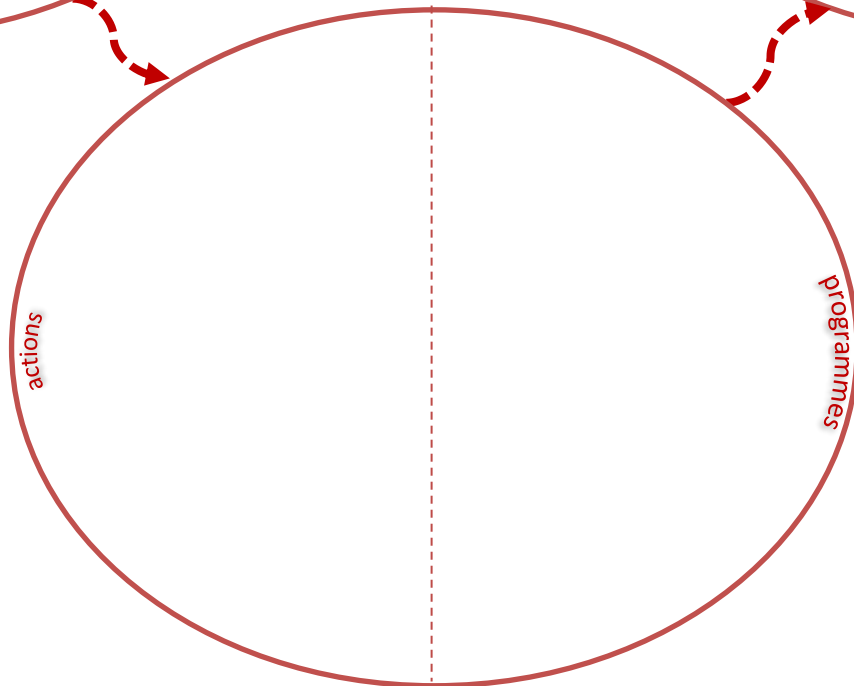


École

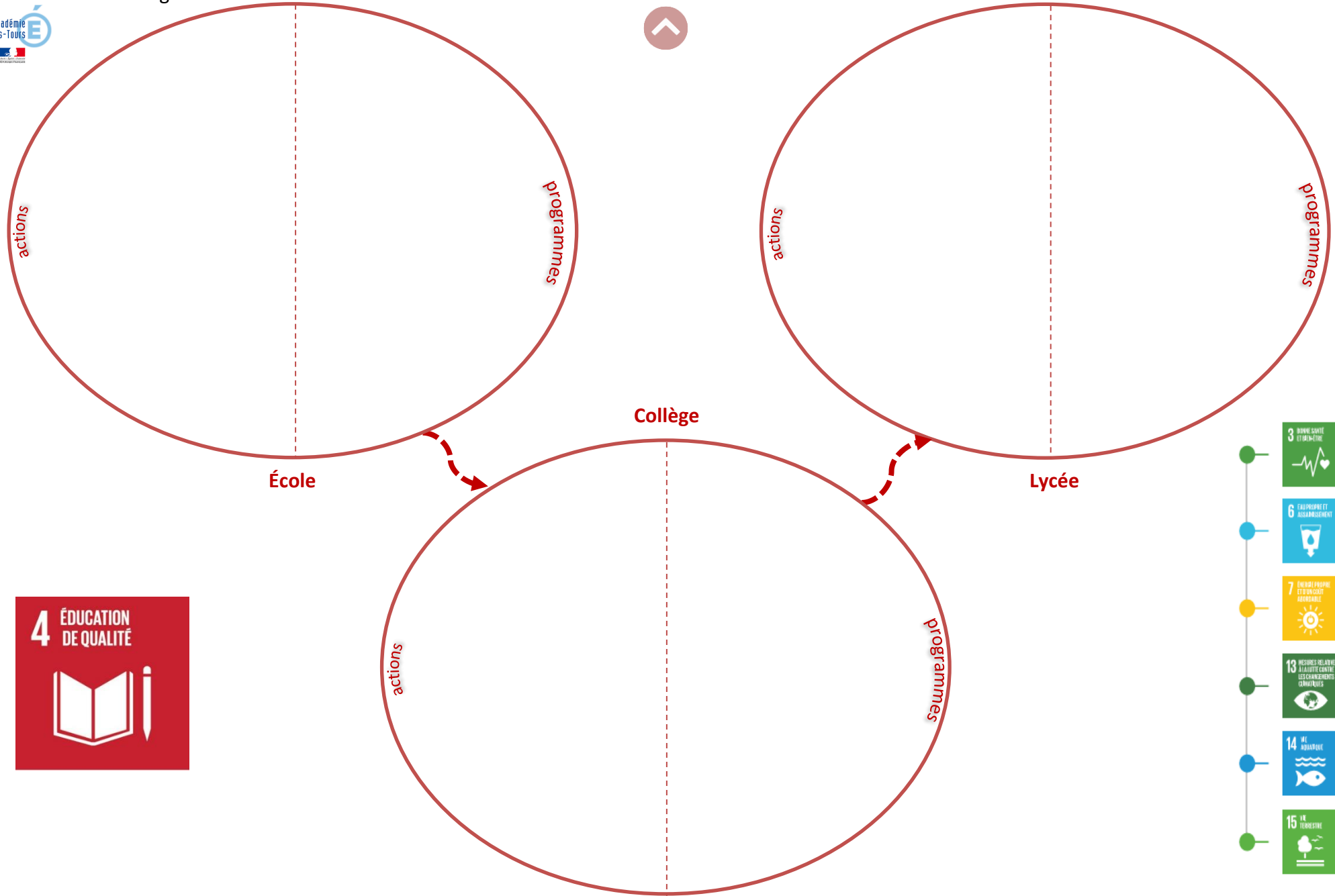


Lycée

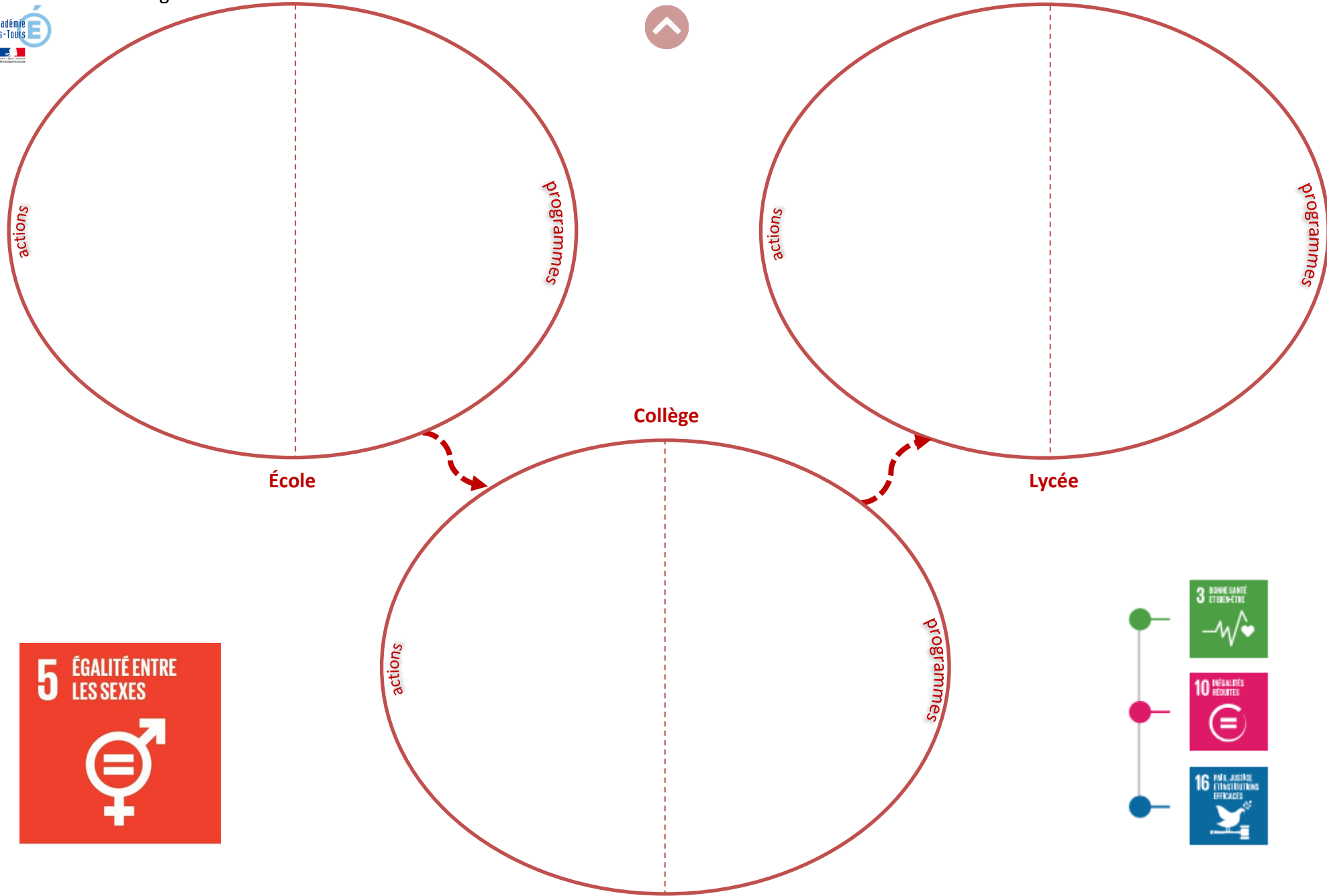
Collège



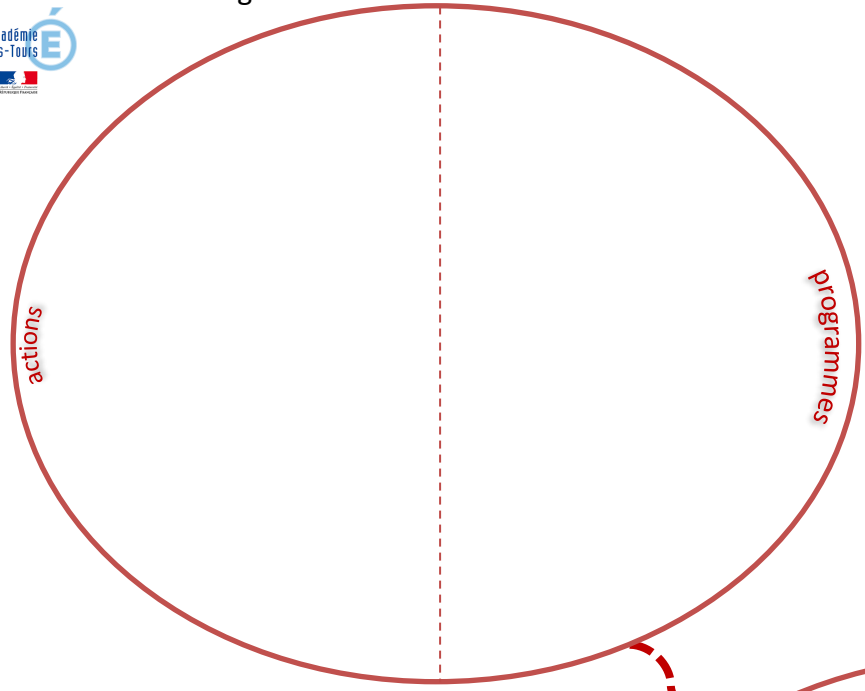
# Fiche ODD - Atelier agenda 2030



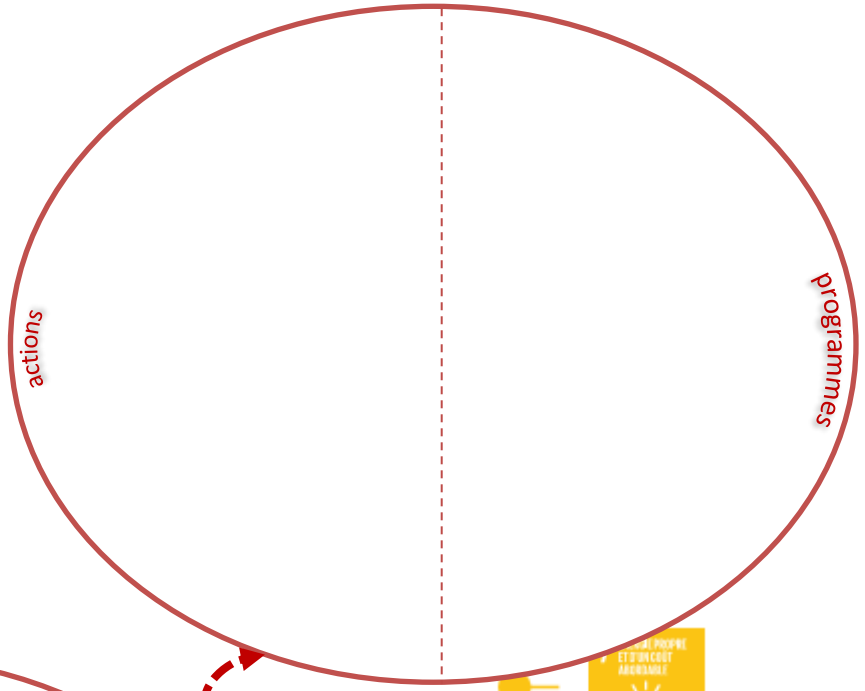
Fiche ODD - Atelier agenda 2030



# Fiche ODD - Atelier agenda 2030

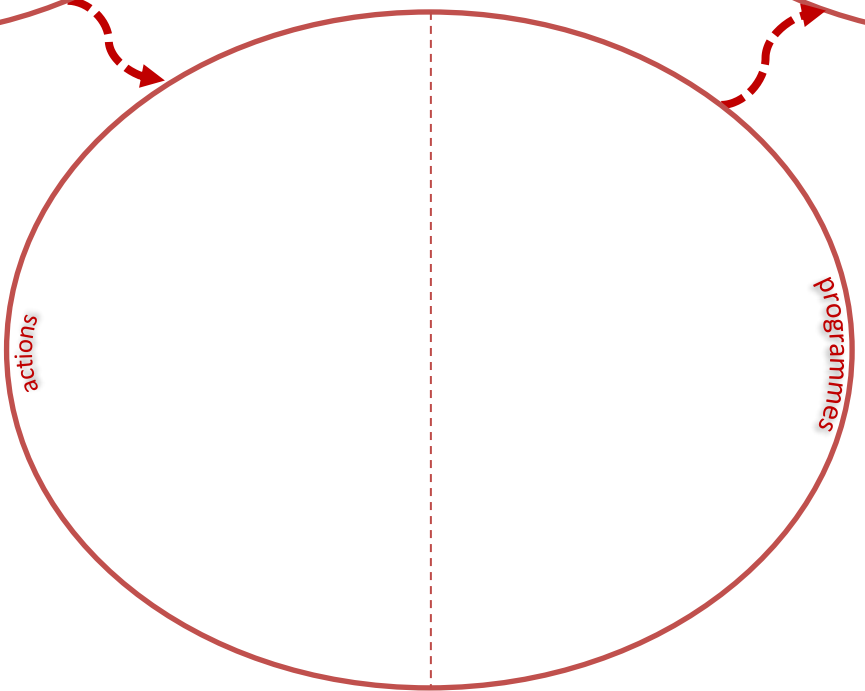


École

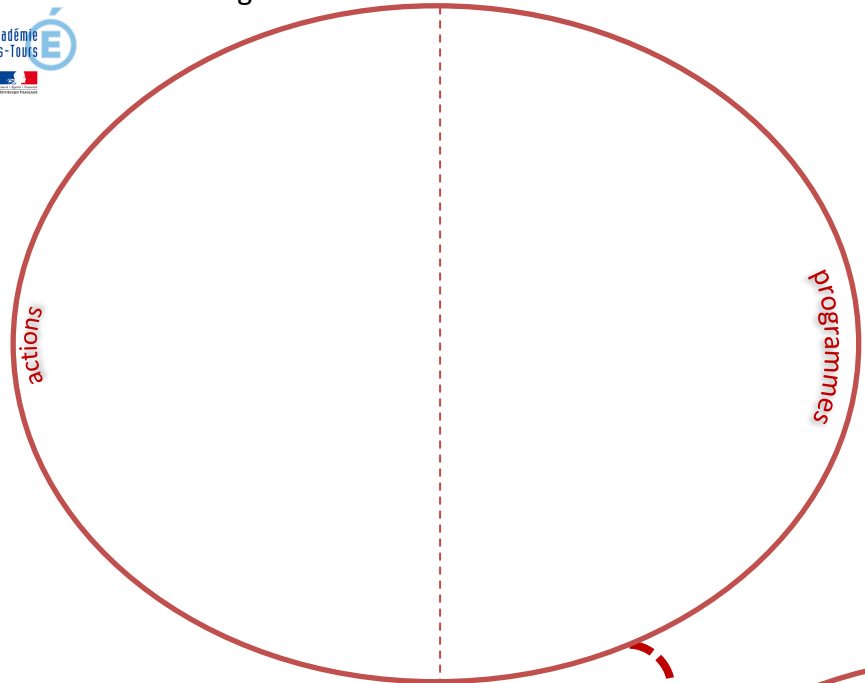


Lycée

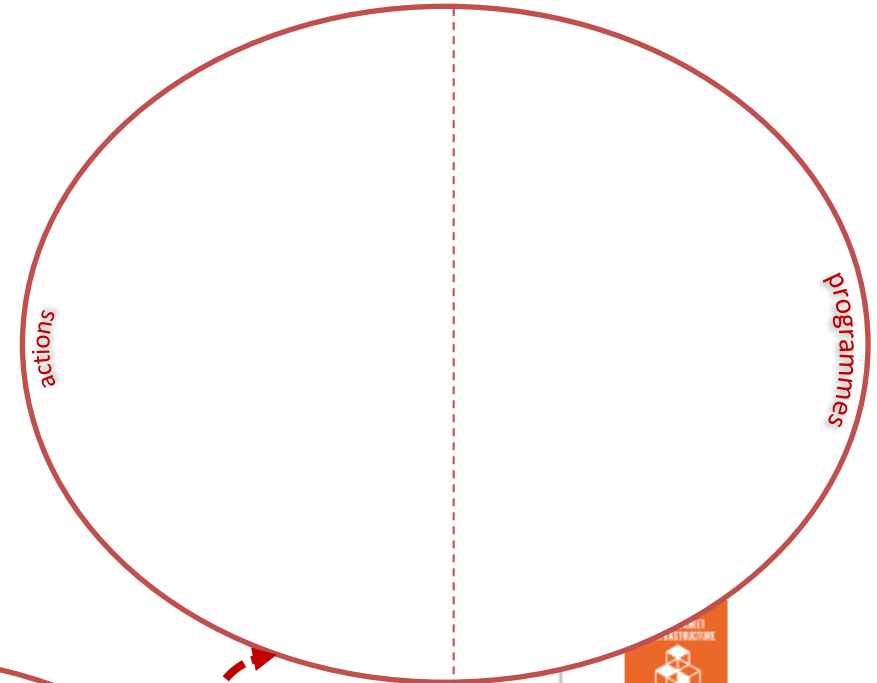
Collège



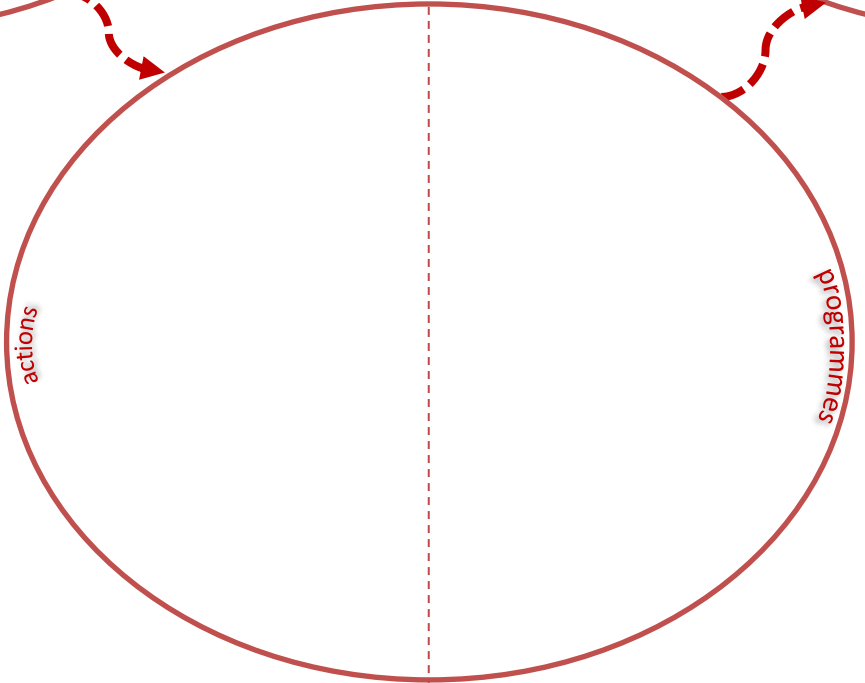
# Fiche ODD - Atelier agenda 2030



École



Lycée

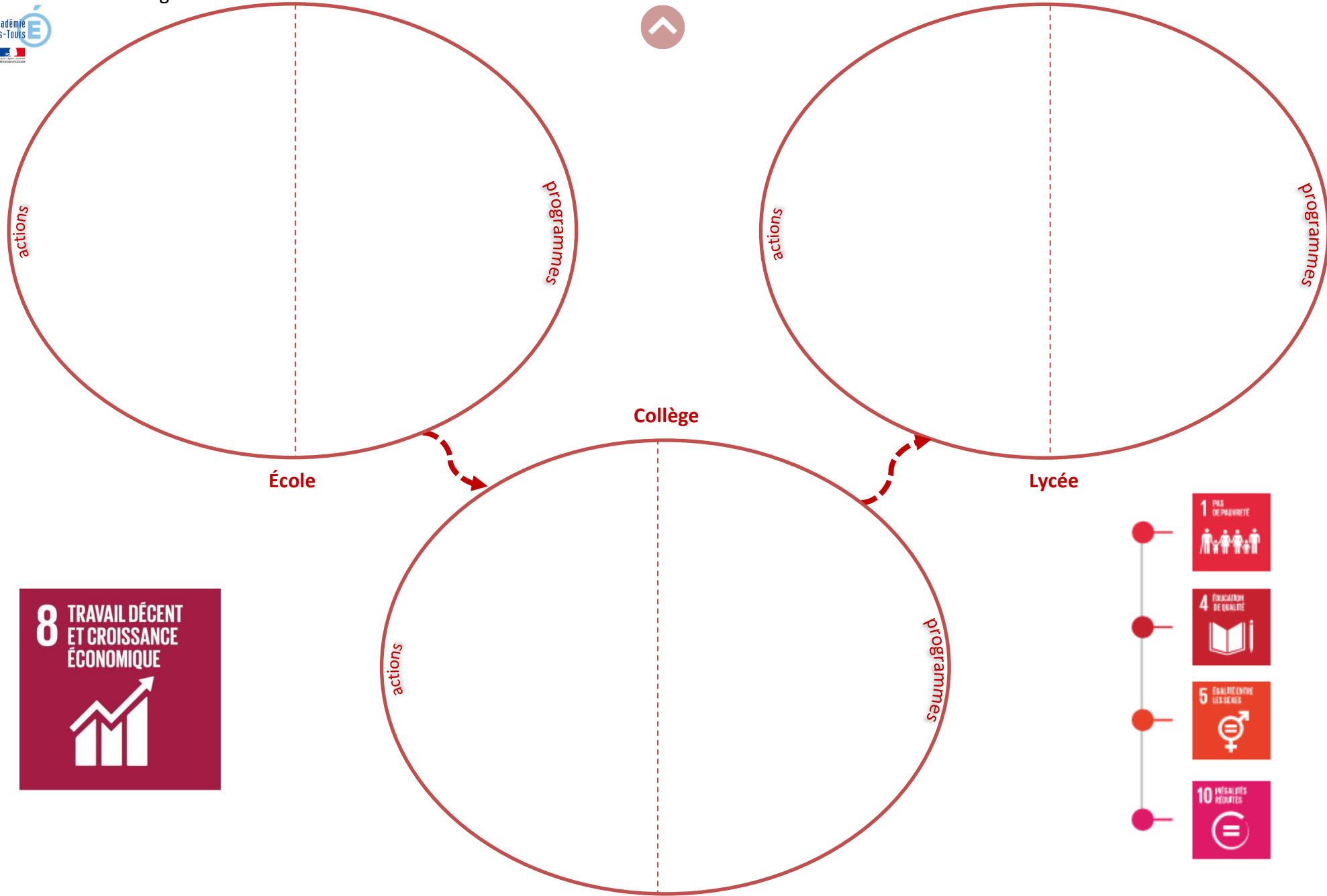


Collège



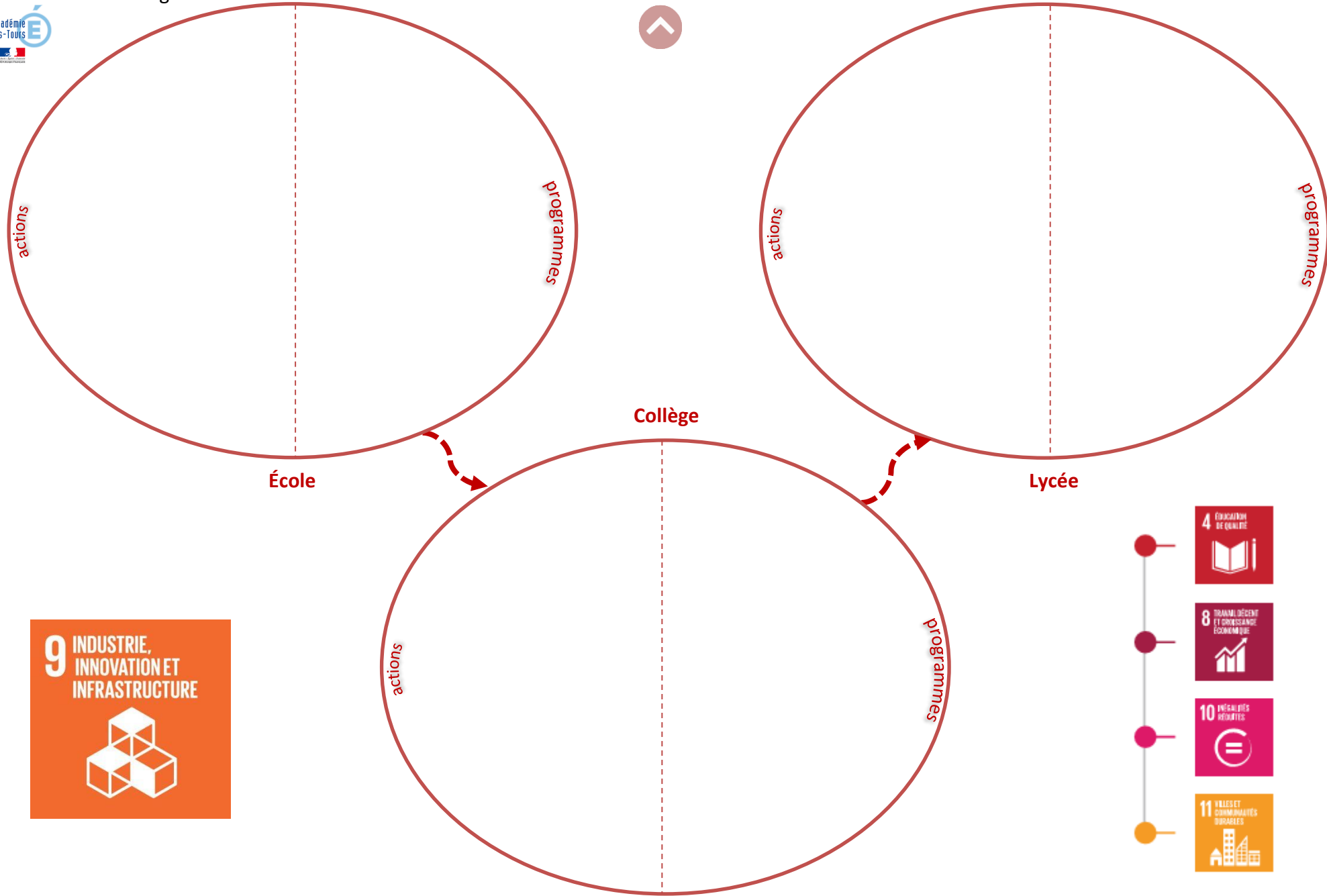


# Fiche ODD - Atelier agenda 2030

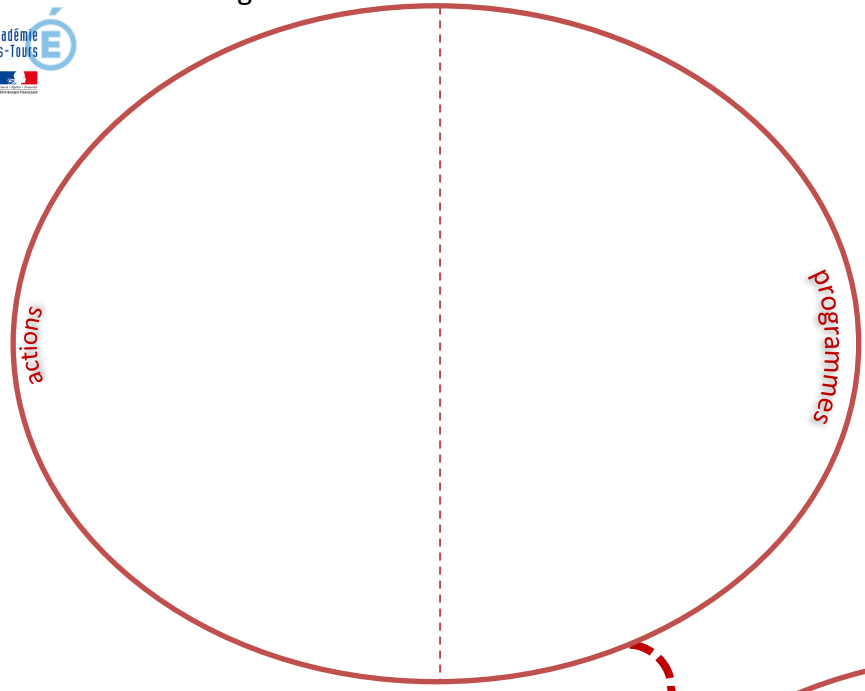


- 1 PAS DE PAUVRETE
- 4 ÉDUCATION DE QUALITÉ
- 5 ÉGALITÉ ENTRE LES SEXES
- 10 INÉGALITÉS RÉDUITES

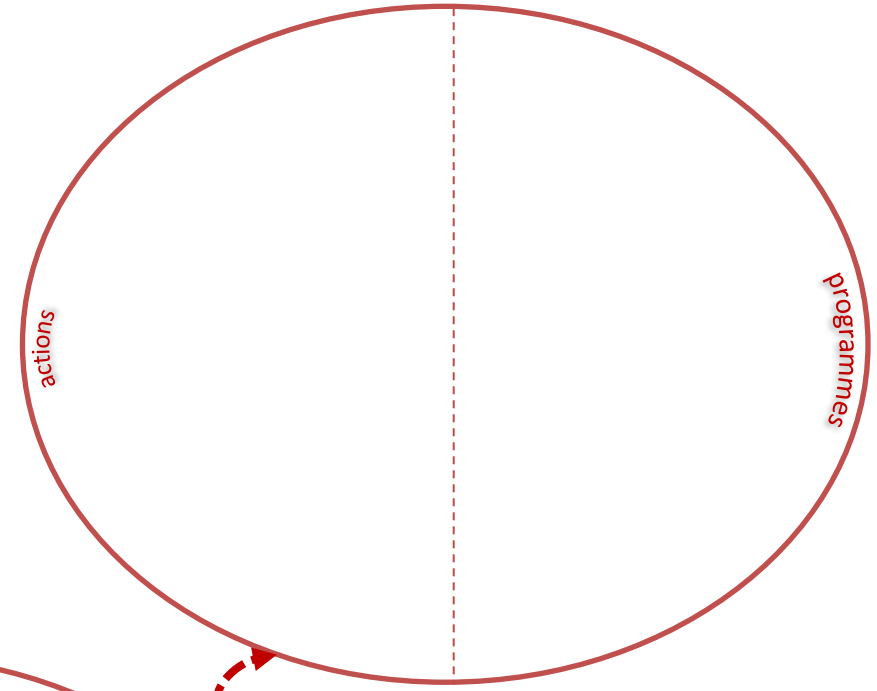
Fiche ODD - Atelier agenda 2030



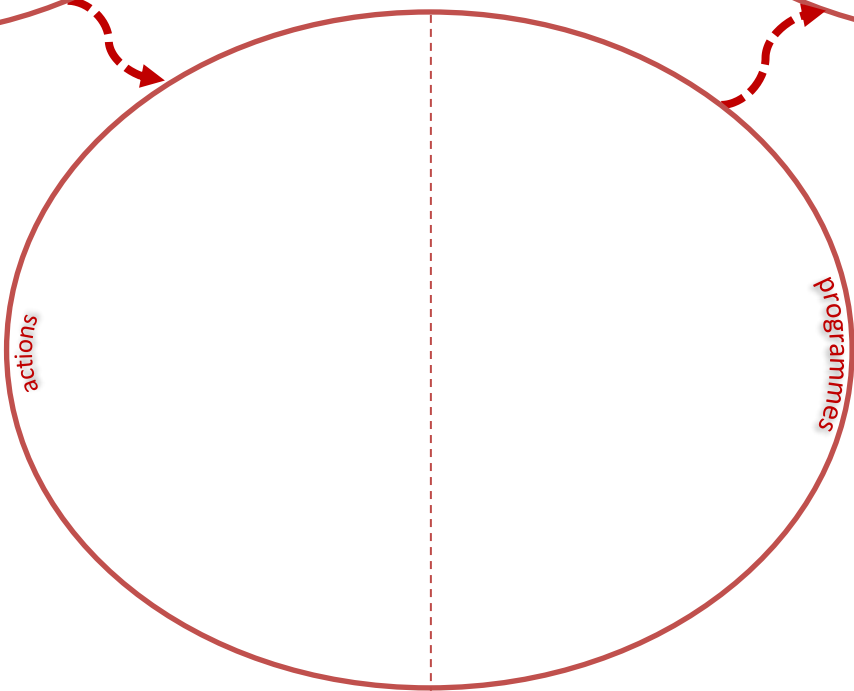
Fiche ODD - Atelier agenda 2030



École



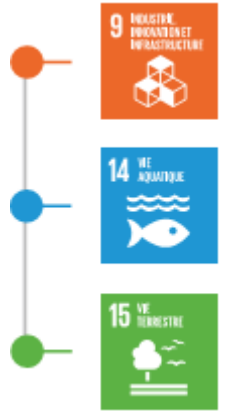
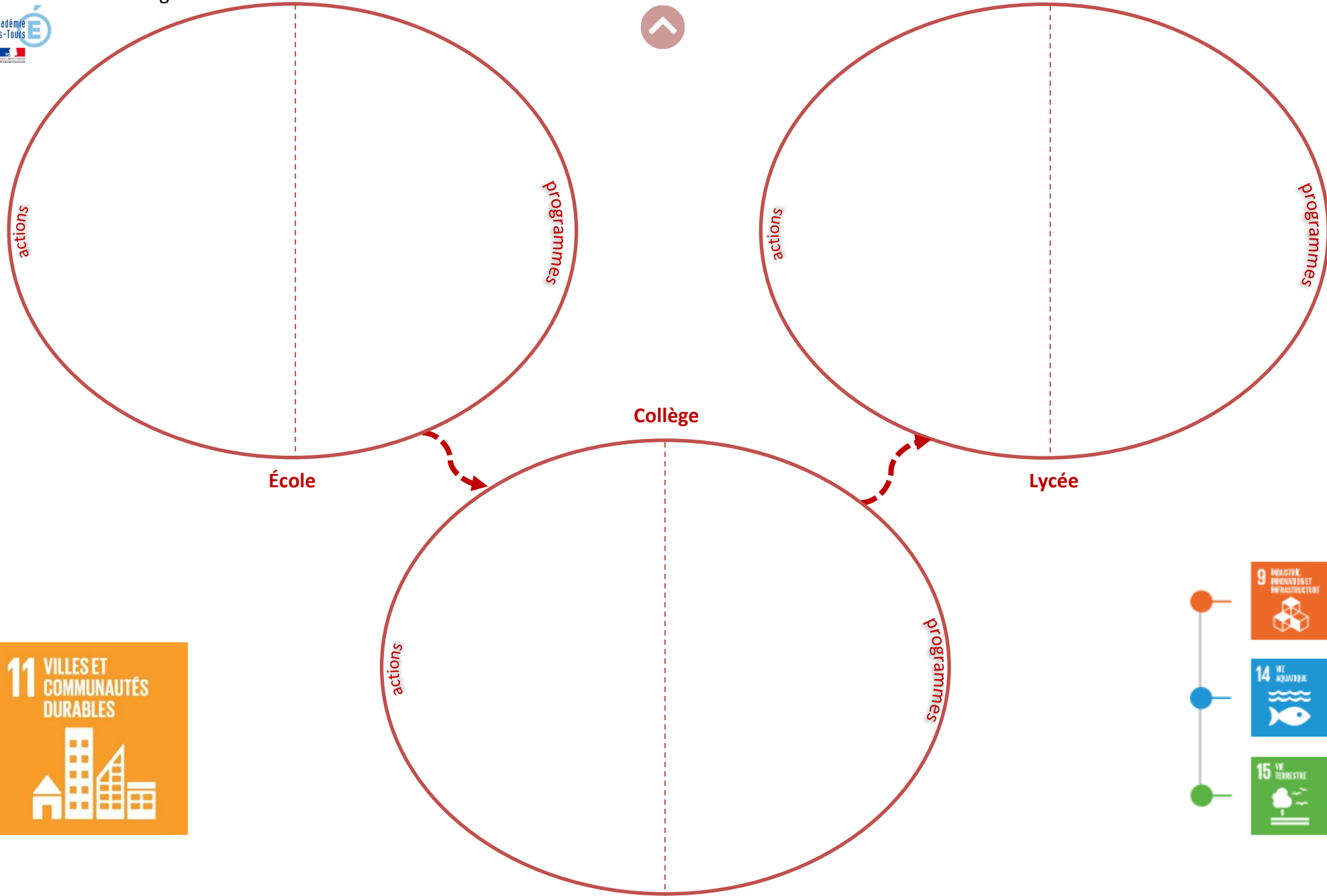
Lycée



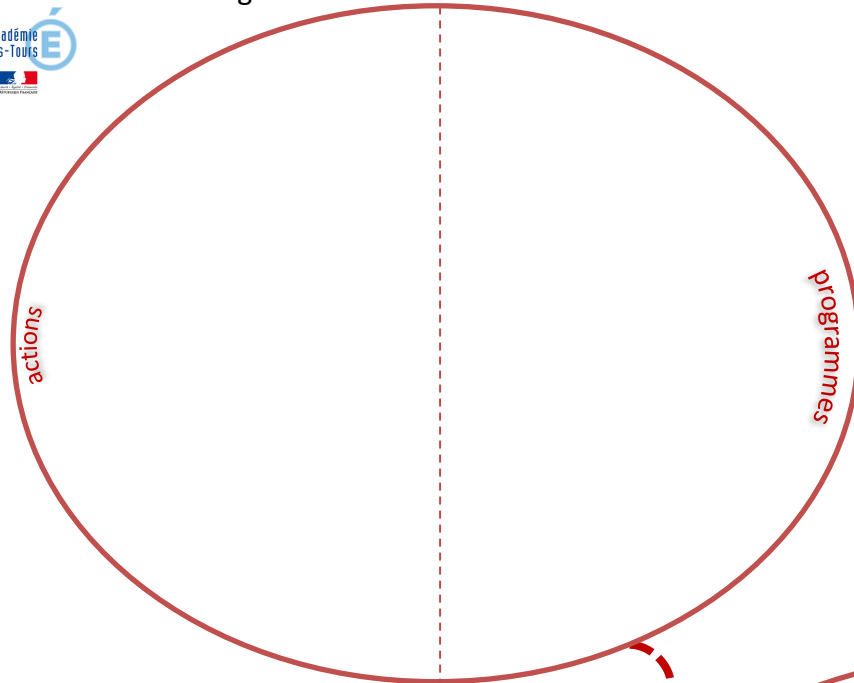
Collège



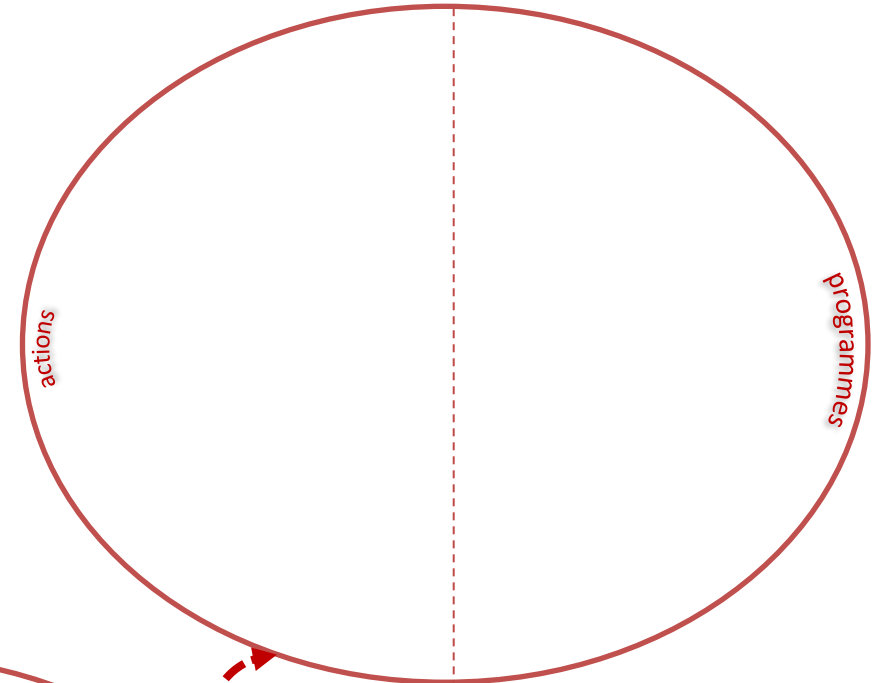
Fiche ODD - Atelier agenda 2030



Fiche ODD - Atelier agenda 2030

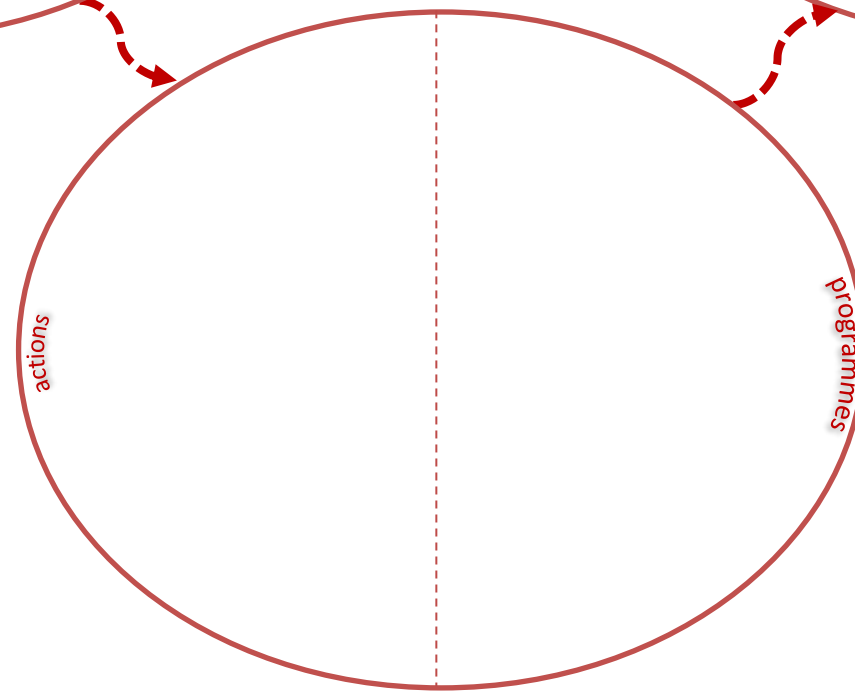


École

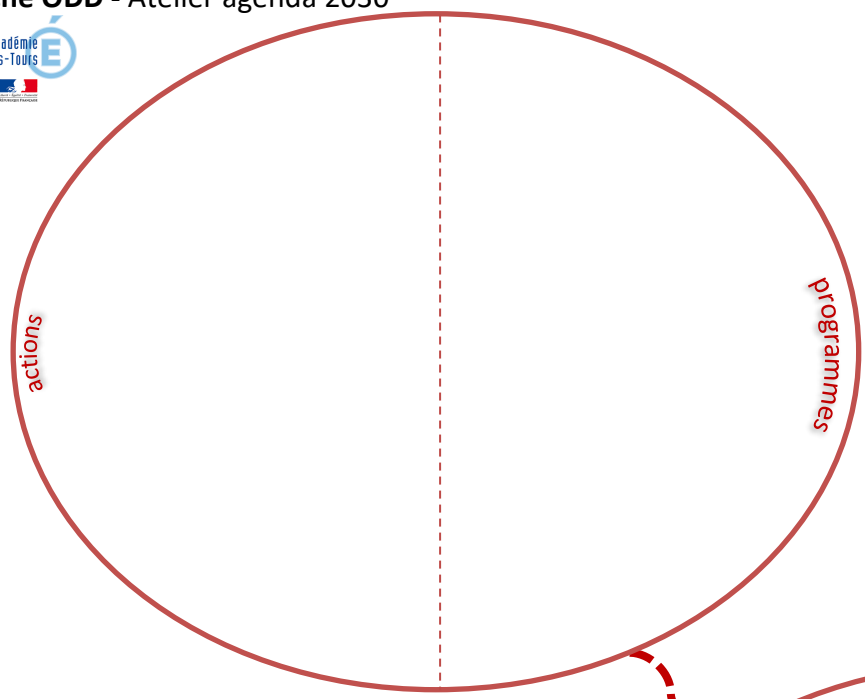


Lycée

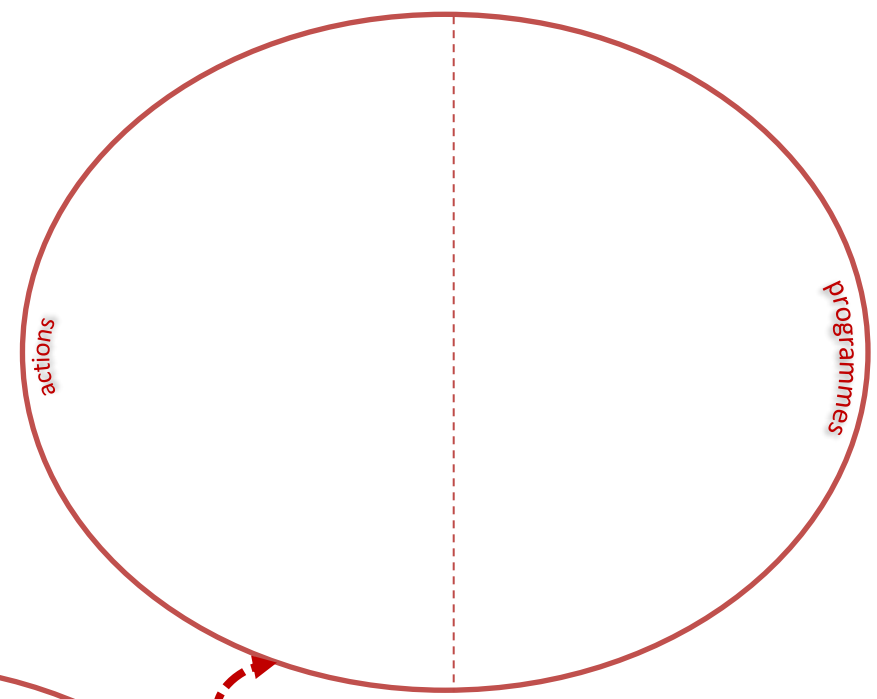
Collège



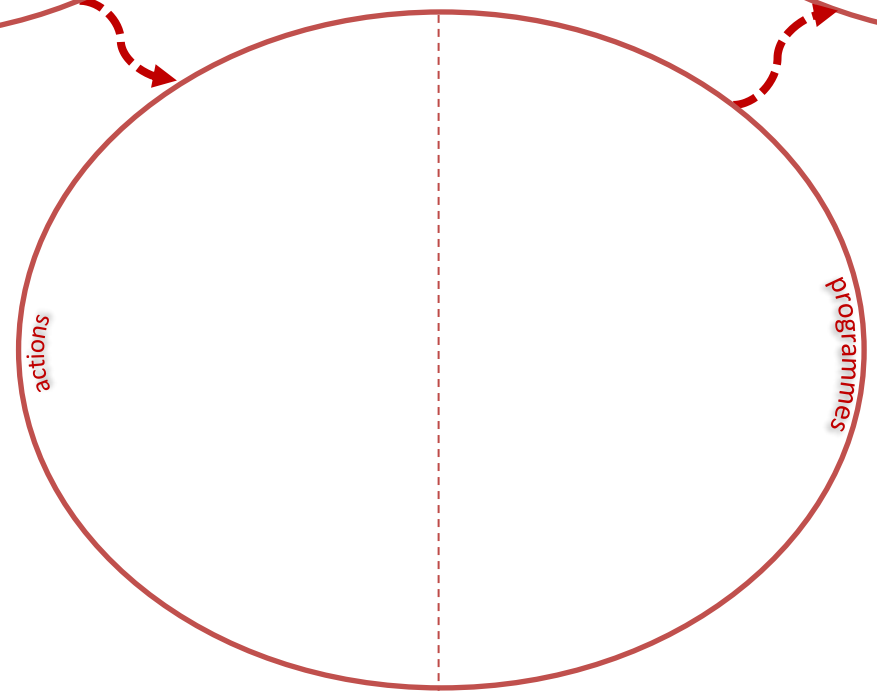
# Fiche ODD - Atelier agenda 2030



École



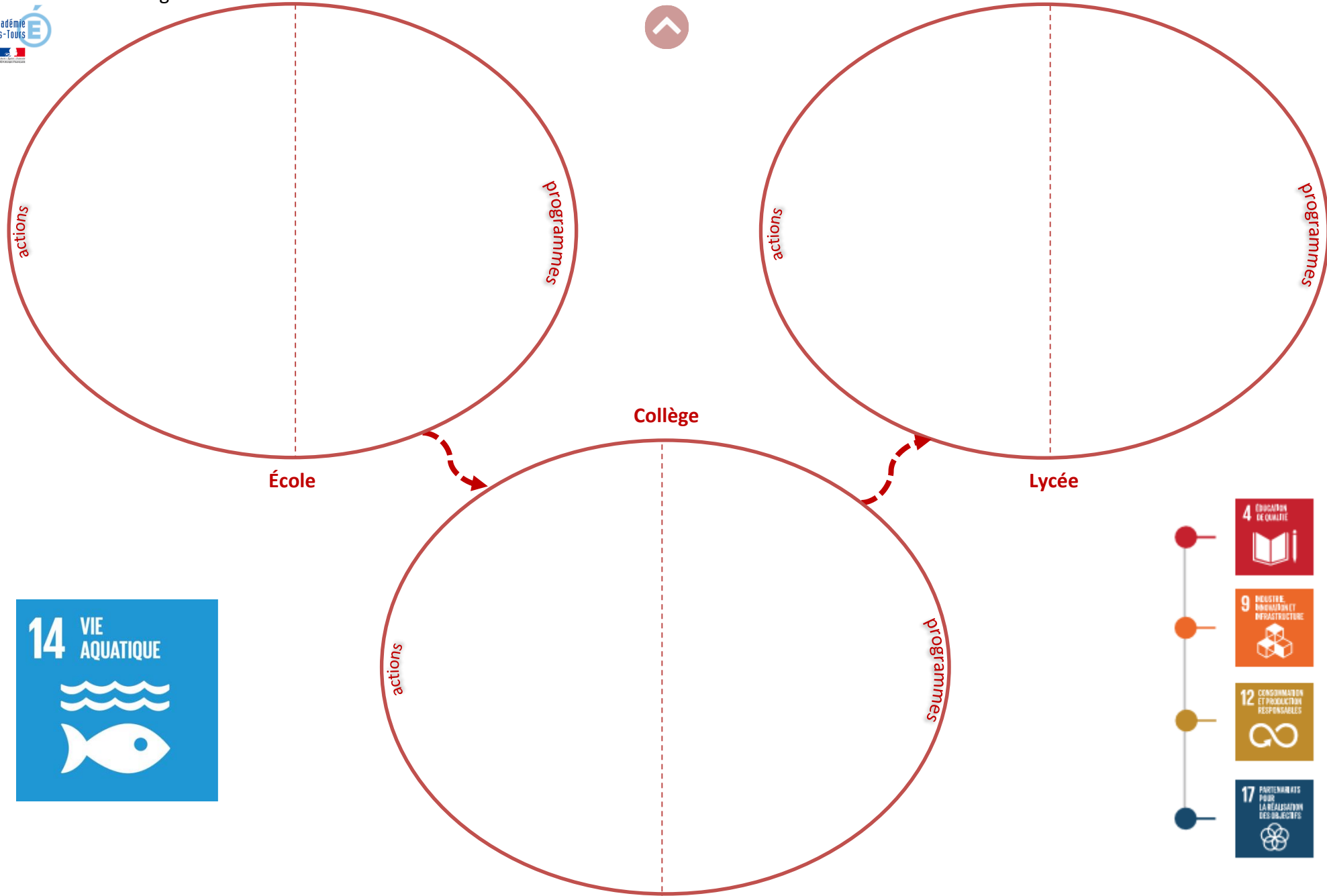
Lycée



Collège

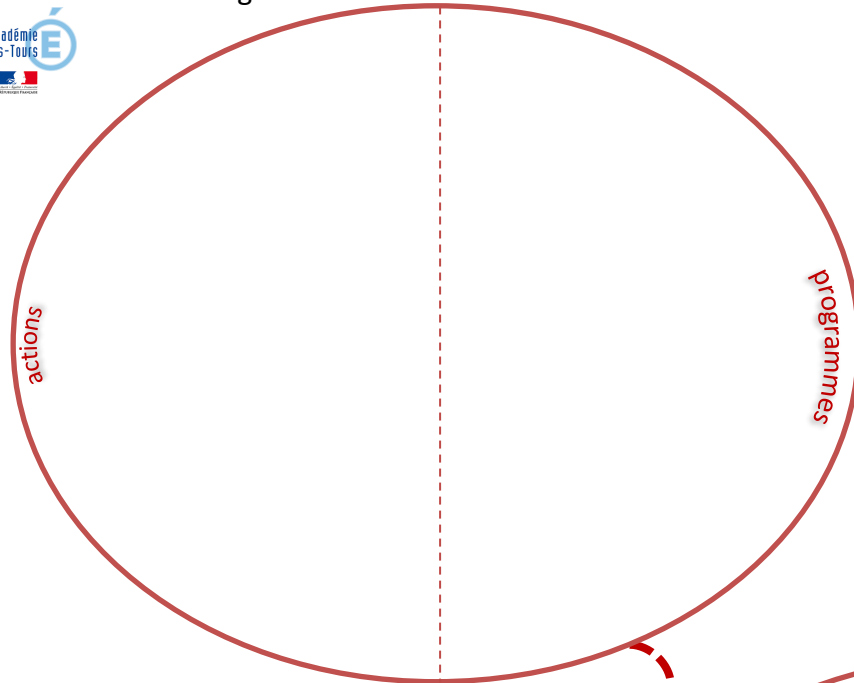


Fiche ODD - Atelier agenda 2030

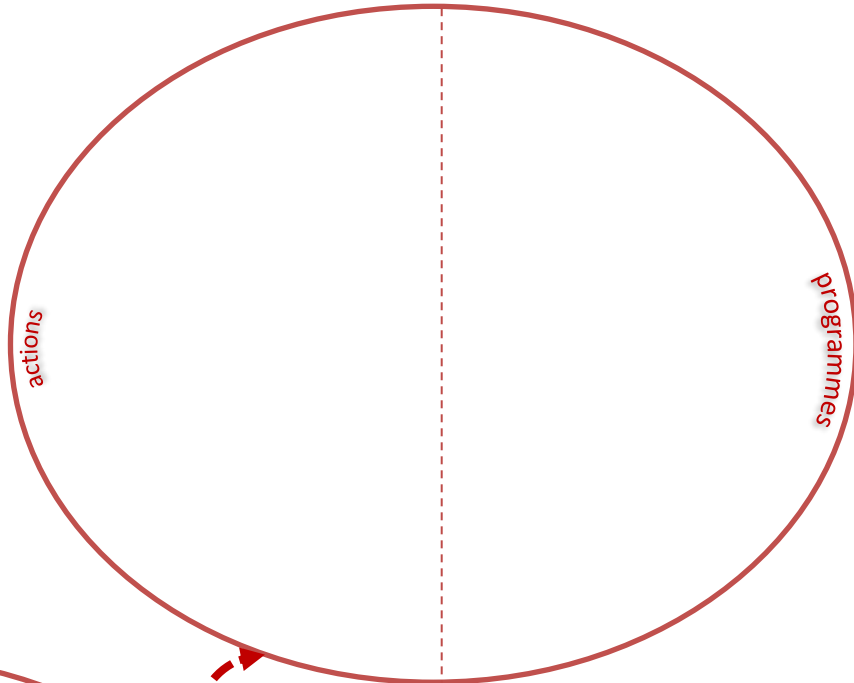


- 4 EDUCATION DE QUALITE
- 9 INDUSTRIE, INNOVATION ET INFRASTRUCTURE
- 12 CONSOMMATION ET PRODUCTION RESPONSABLES
- 17 PARTENARIATS POUR LA RÉALISATION DES OBJECTIFS

# Fiche ODD - Atelier agenda 2030

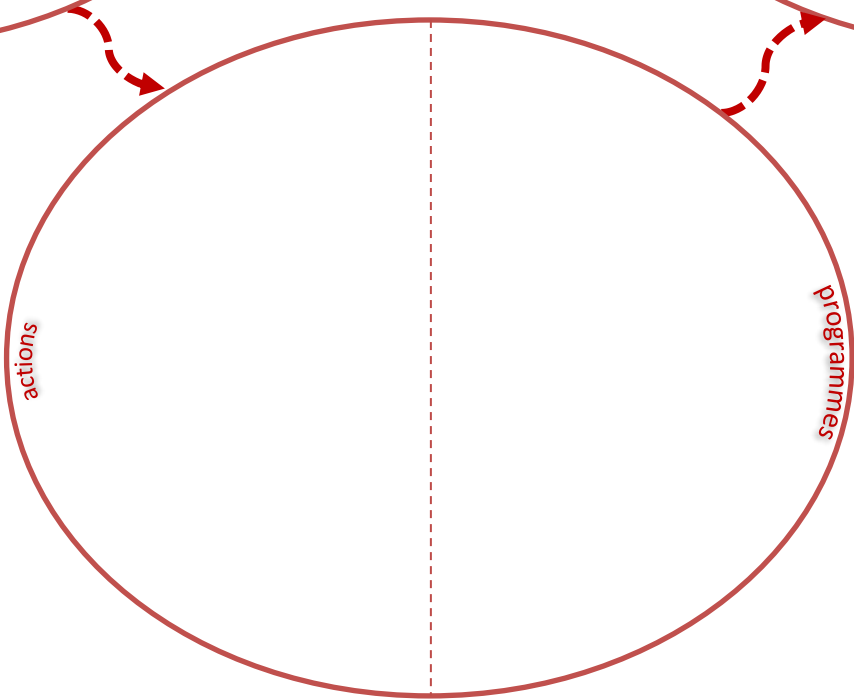


École



Lycée

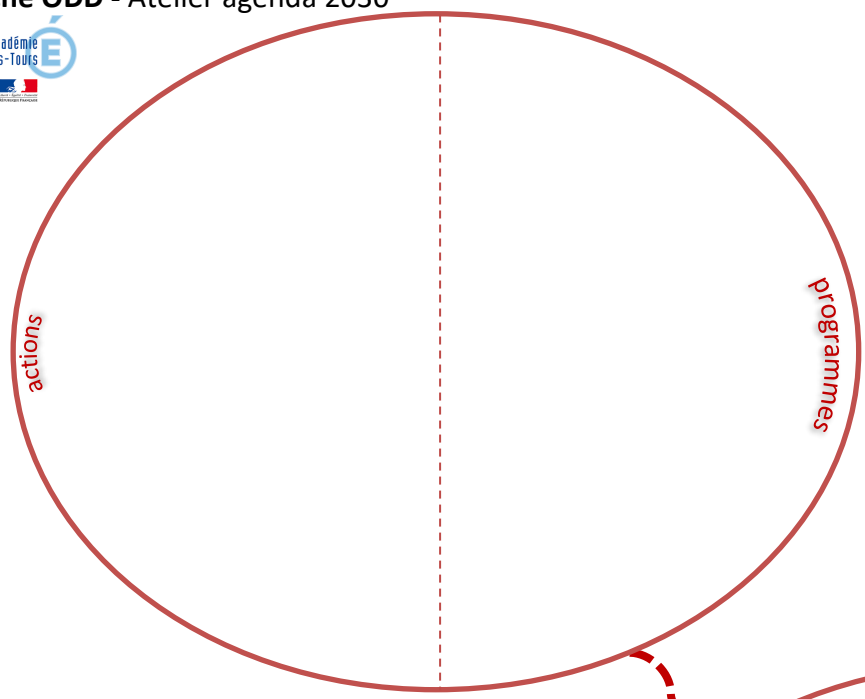
Collège



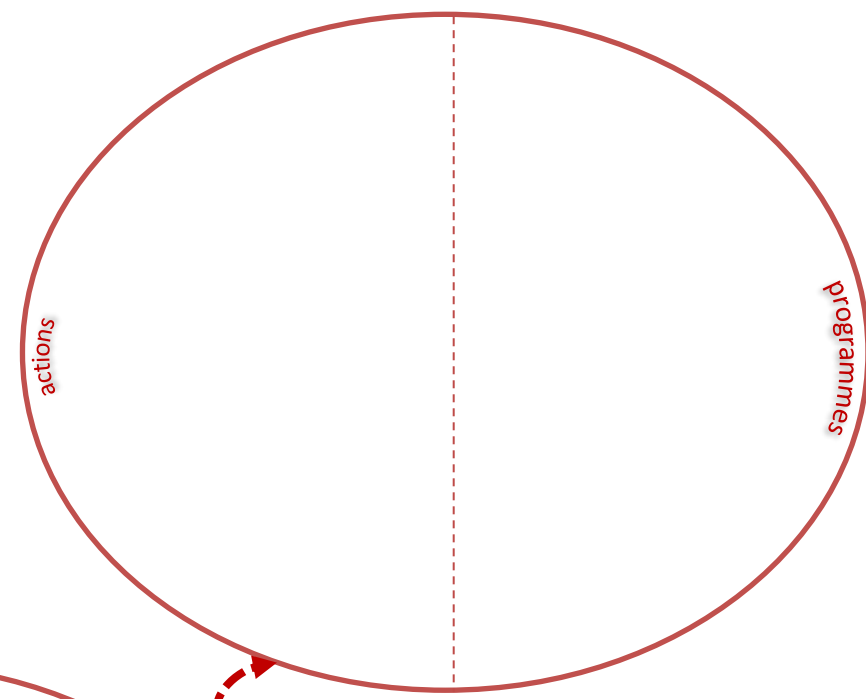
- 4 ÉDUCATION DE QUALITÉ
- 8 ÉCONOMIE DÉCENTE ET CROISSANCE ÉCONOMIQUE
- 11 VILLES ET COMMUNAUTÉS DURABLES
- 14 VIE AQUATIQUE



# Fiche ODD - Atelier agenda 2030

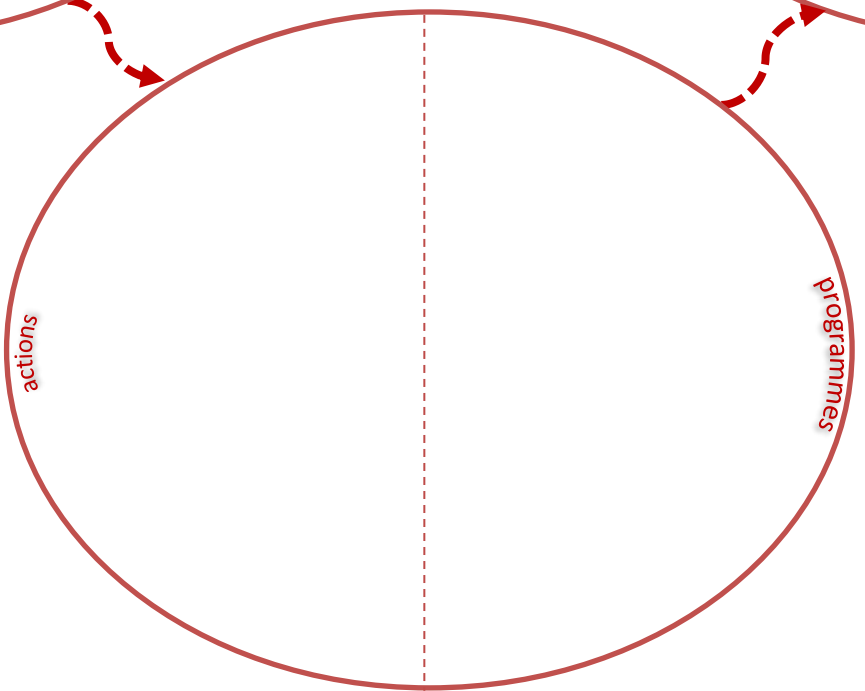


École

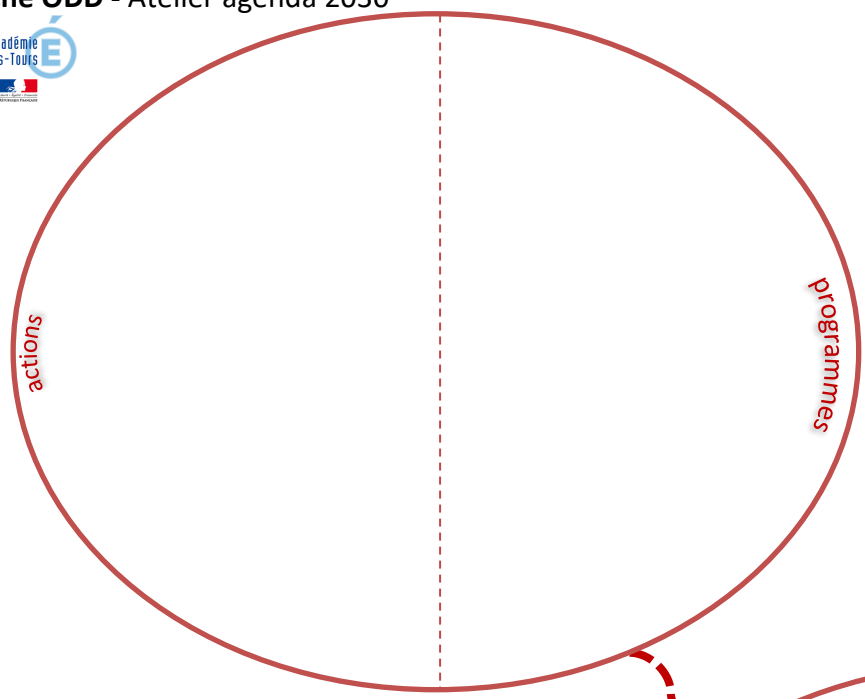


Lycée

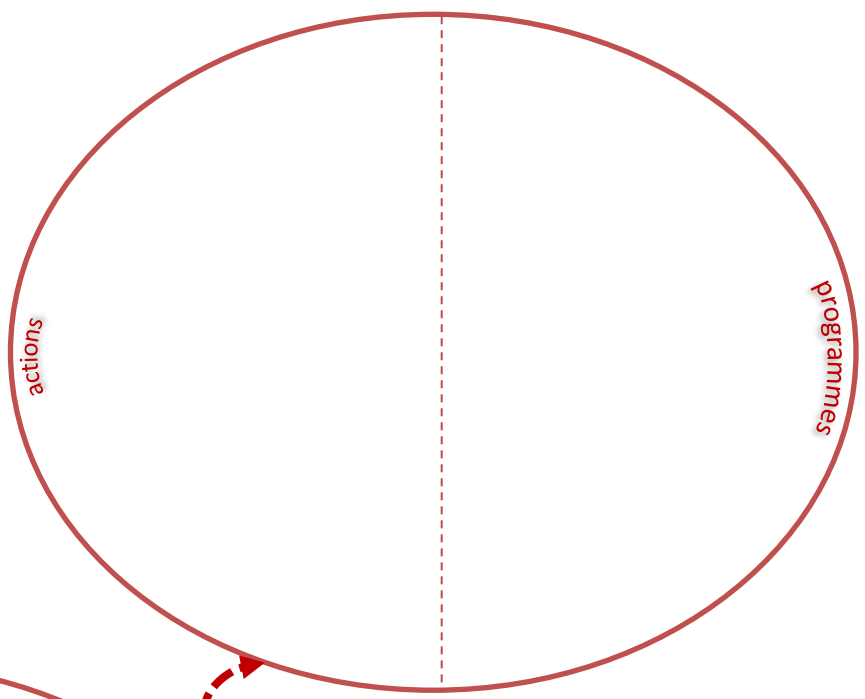
Collège



# Fiche ODD - Atelier agenda 2030

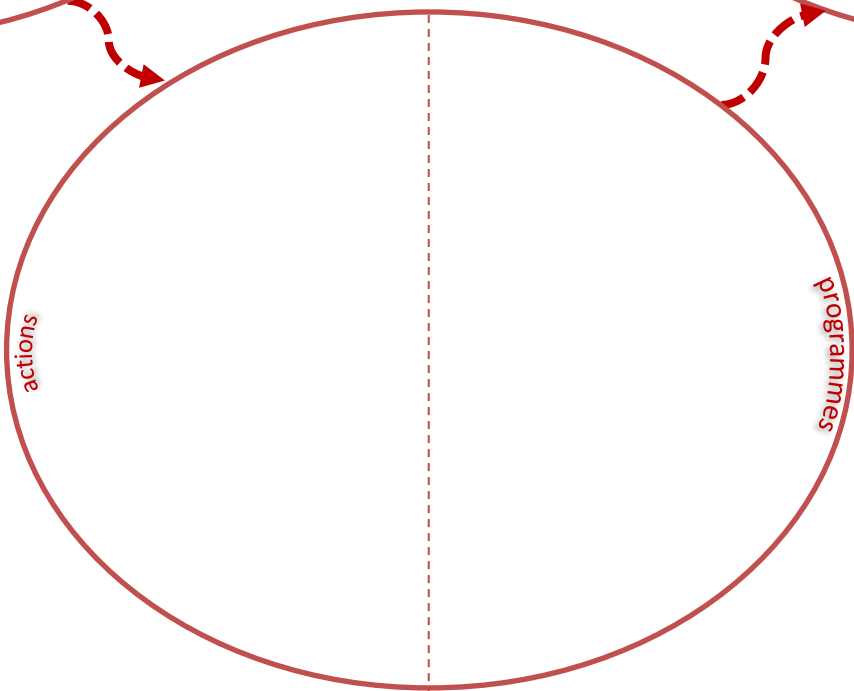


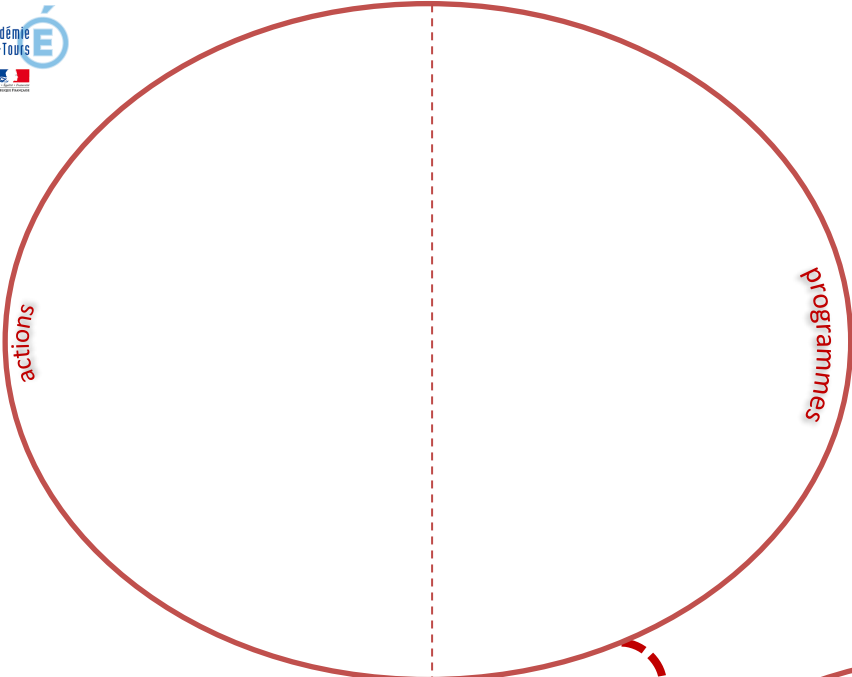
École



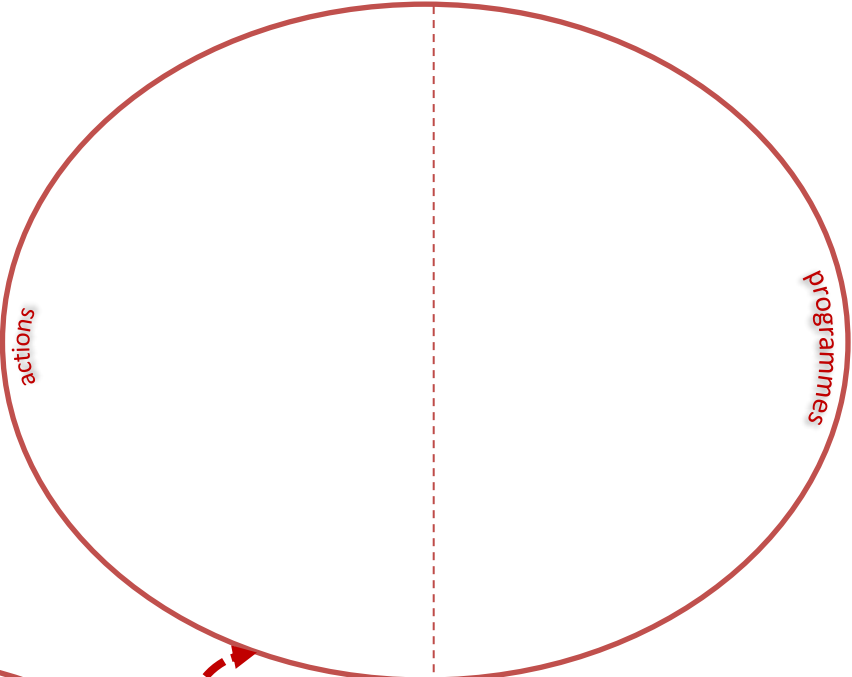
Lycée

Collège



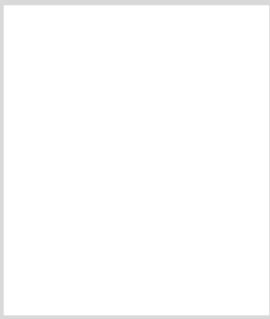
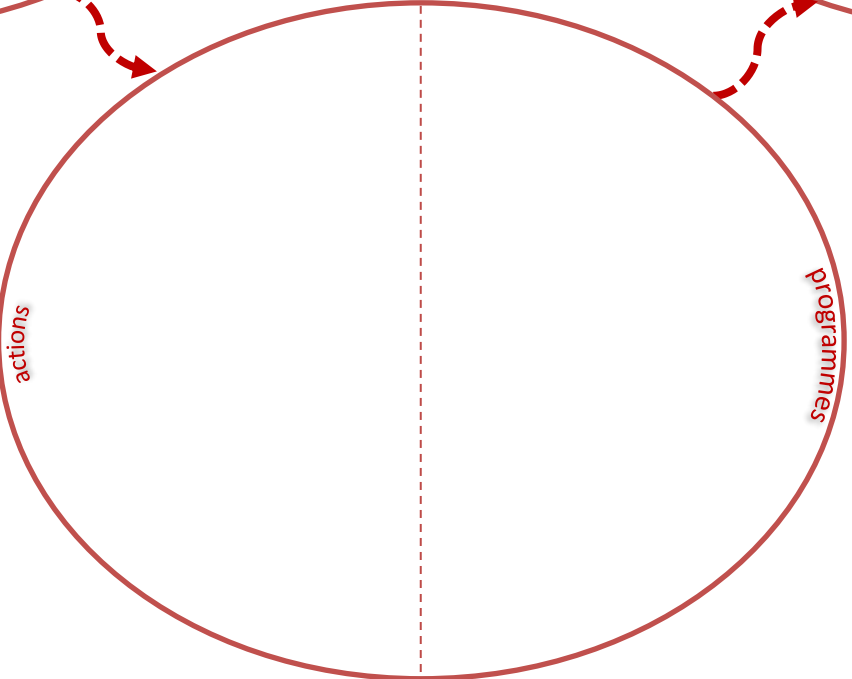


École



Lycée

Collège





**Questionnons-nous**

ODD en interaction

**Pourquoi ai-je envie de m'engager ?**

.....

.....

.....

.....

.....

.....

.....

.....

.....

.....

**Pourquoi ai-je envie d'engager les élèves ?**

.....

.....

.....

.....

.....

.....

**Les actions ODD ... dans mon établissement :**

.....

.....

.....

.....

.....

.....

.....

.....

**Quels critères d'évaluation de nos actions ?**

.....

.....

.....

.....

.....

.....

.....

.....

.....

.....

**Quelles correspondances dans mes programmes ?**

.....

.....

.....

.....

.....

.....

.....

.....

.....

.....

.....





## RESSOURCES



**Guide pratique pour mettre en œuvre les ODD !** - « Pour l'appropriation de l'Agenda 2030 par les collectivités françaises » - <http://www.comite21.org/comite21/index.html>

**Agenda 2030** - Ce site administré par l'État se veut une vitrine de la communauté d'acteurs Français qui agit en vue de l'atteinte des Objectifs de développement durable. <https://www.agenda-2030.fr/>

**Ministère de la transition écologique et solidaire** - <https://www.ecologique-solidaire.gouv.fr/sites/default/files/Th%C3%A9ma%20-%20ODD%20et%20territoires%202019.pdf>

**Ministère de l'Éducation nationale** - <https://www.education.gouv.fr/les-objectifs-de-developpement-durable-4205>

**Évènement développement durable** - <http://evenements.developpement-durable.gouv.fr/campagne/sedd2017>

**Réseau Canopé** - <https://crdp.ac-amiens.fr/edd/index.php/accueil/pole-national-competence-edd>

Joindre l'auteur du livret – [jean-marc.septsault@ac-orleans-tours.fr](mailto:jean-marc.septsault@ac-orleans-tours.fr)